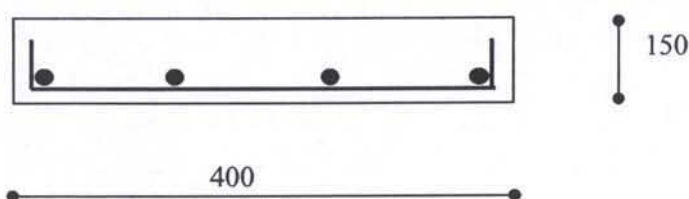


$$q_{d,tot} = 1.35(17.96) = 24.25 \text{ kN/m}^2$$

voor de breedte van 400 mm $\Rightarrow \sigma_{\max;s;d} = 24.25 / 0.4 = 61 \text{ kN/m}^2 < 80 \text{ kN/m}^2$ tabel bijlage A

Voor de wapening wordt verder een praktische wapening gekozen min. wapening $\varpi_0 = 0.15 \%$:



gekozen wapening : (onder) $\varnothing 8-150$ met verdeelwapening $\varnothing 6-150$, 4 stuks

De situatie van de opvang van de ligger (dak, in bestaande situatie) verandert niet.

De nieuwe sloven dienen wel aan de bestaande poer te worden vast gezet met wapening inboren en verlijmen zodat de evt. zakkingen gelijkmatig gaan.

5 BIJLAGEN

bijlage A : tabel grondspanningen
 bijlage B : -
 bijlage C : -