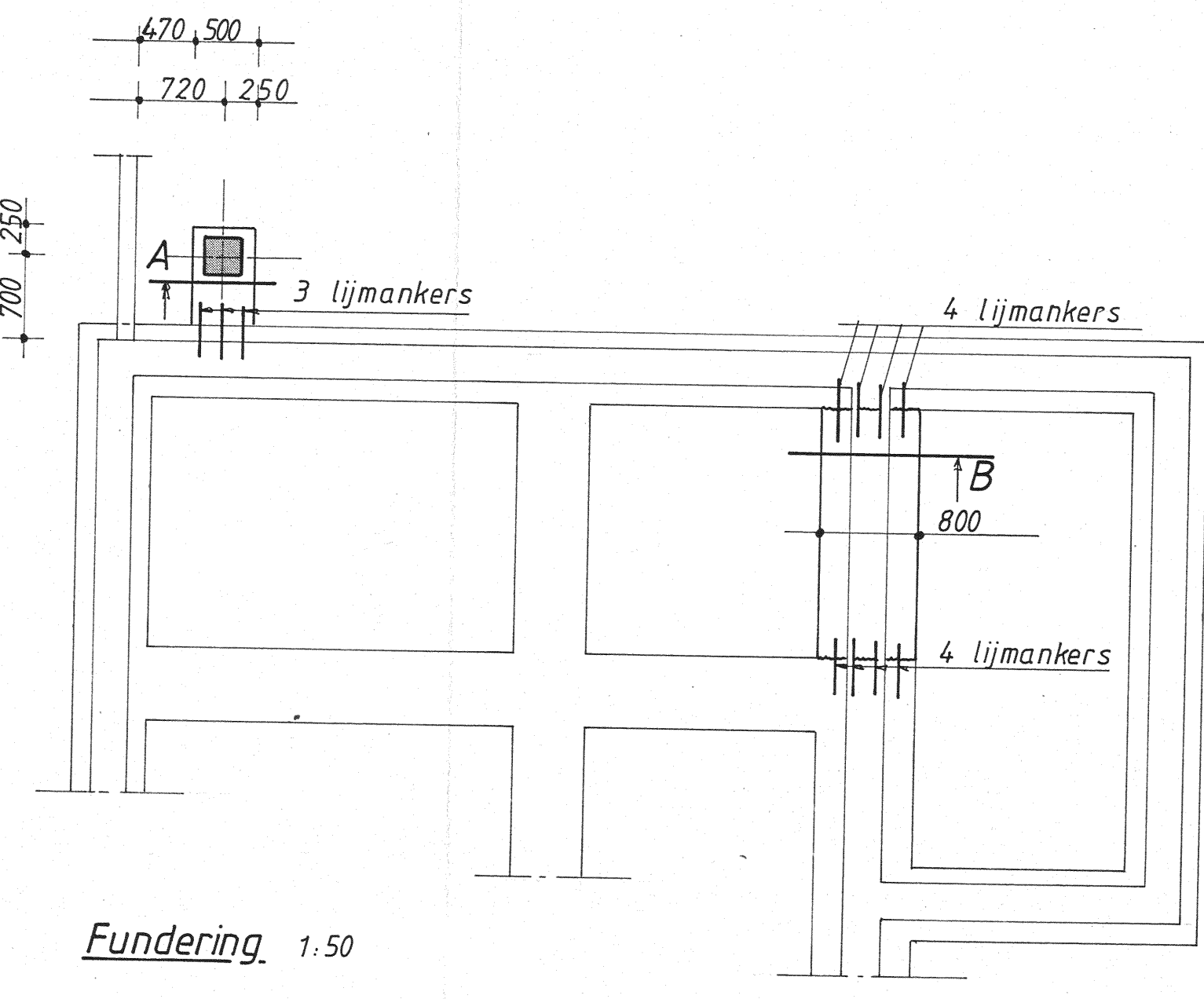
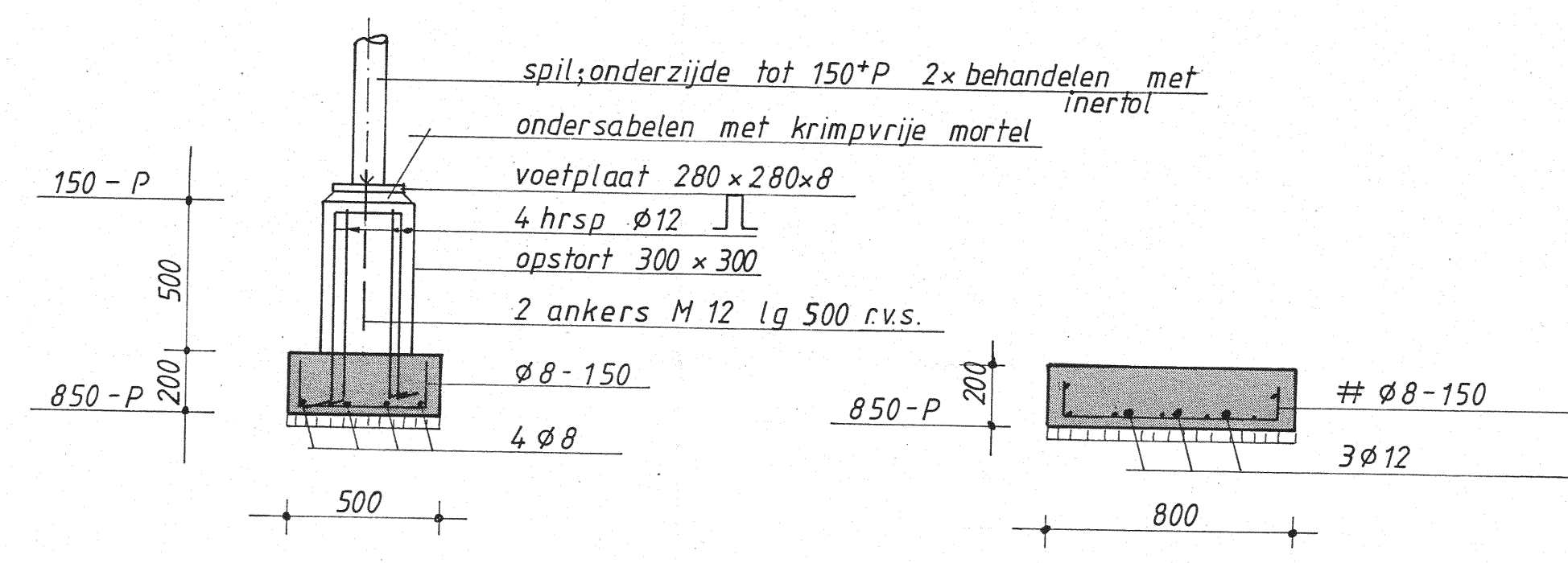


Verdiepingsvloer 1:50

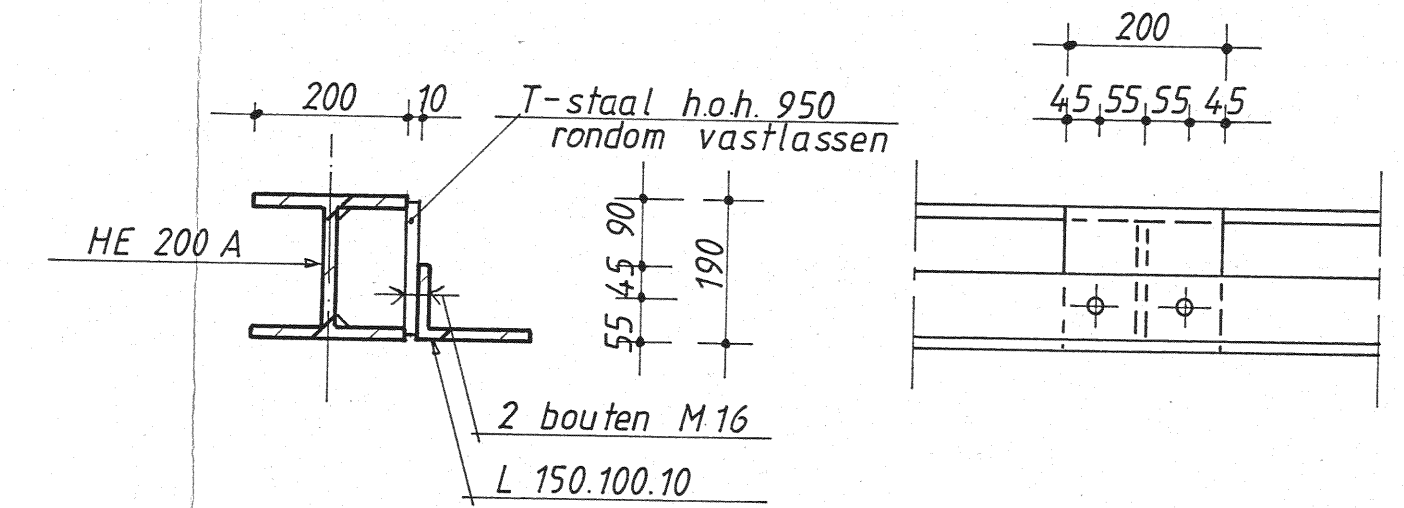


Fundering 1:50



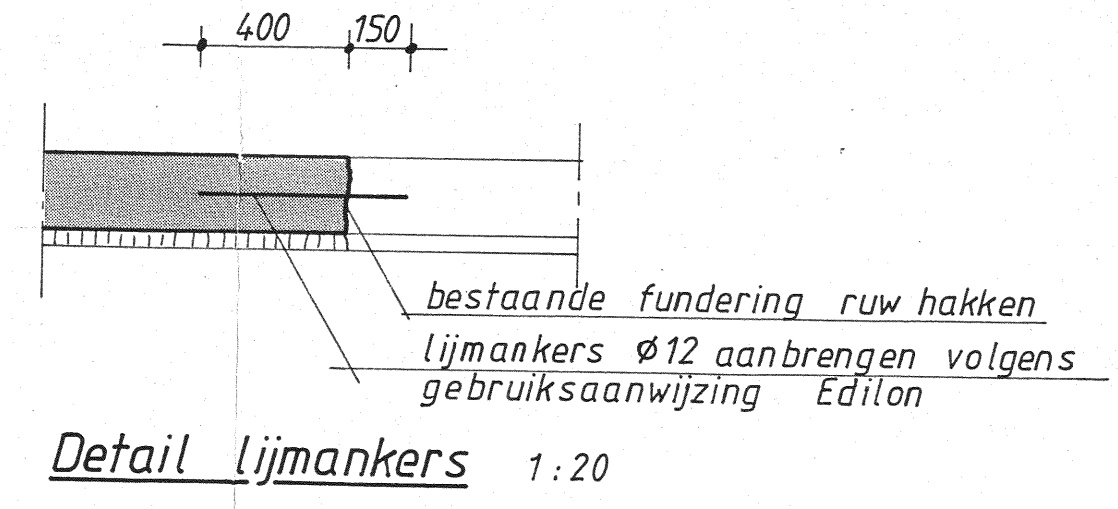
Dsn. A 1:20

Dsn. B 1:20

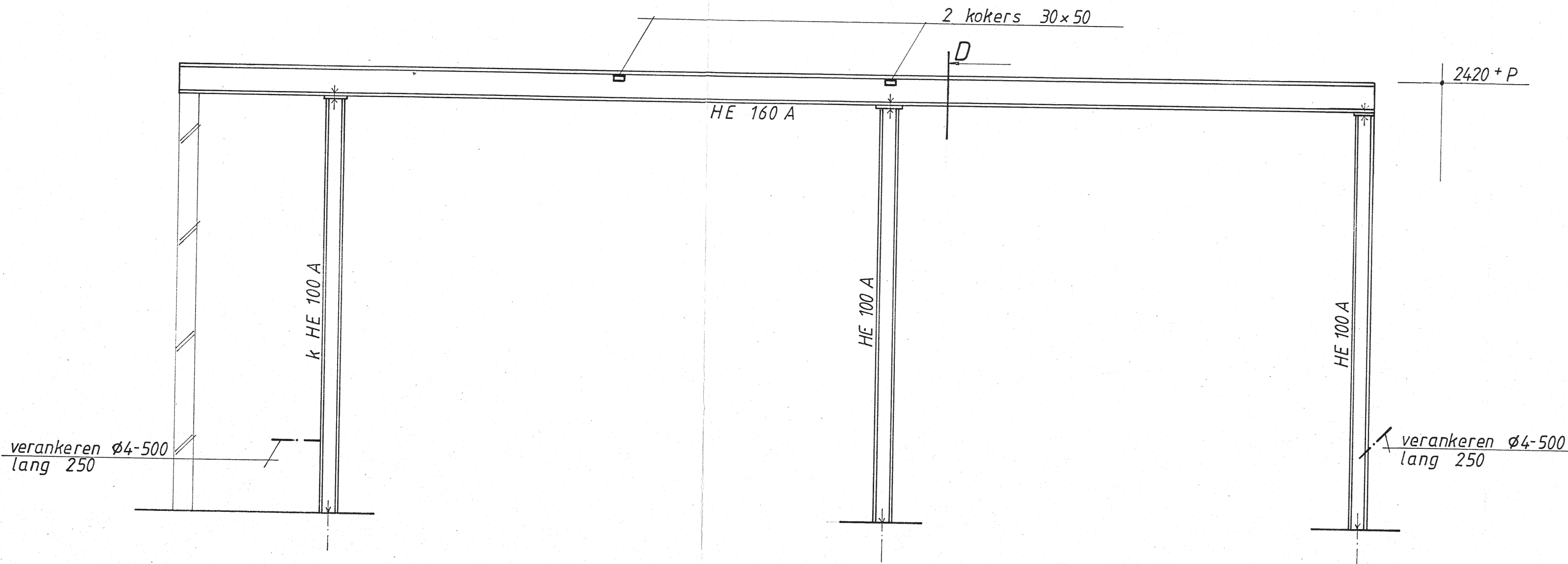


Dsn. C 1:10

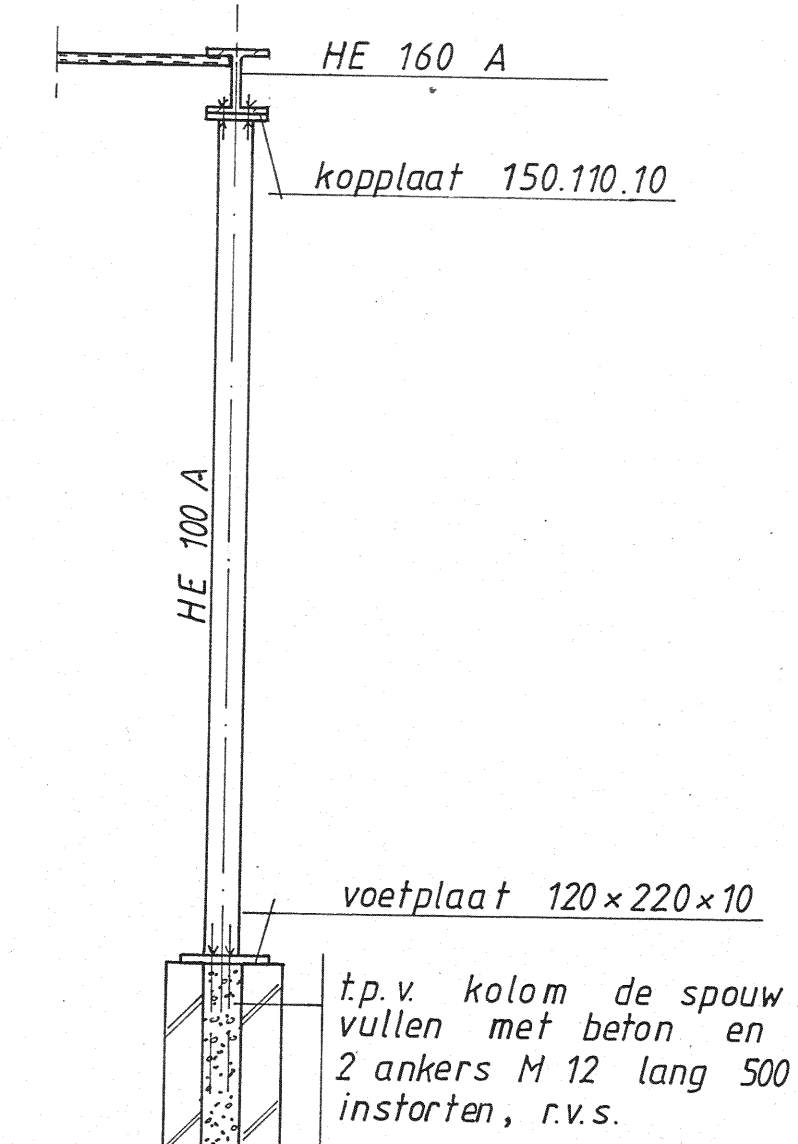
aanzicht Dsn. C



Detail lijmankers 1:20



Staalconstructie in achtergevel 1:20



Dsn. D



voor bouwkundige voorzieningen zie de tekeningen van architectenburo Jan Kooij b.v.

	BETONDEKING IN MM.			CONSISTENTIE	
	MILIEUKLASSE 1	MILIEUKLASSE 2	MILIEUKLASSE 3-5	NIET CONTROLEERBAAR	ZETMAAT
VEREDELINGEN	-40	-30	-40-30	-	-
BALKEN	-30	-30	-40-30	+5	-
KOLOMMEN	-30	-30	-40-30	+5	-
WANDEN	-40	-30	-40-30	-	-

BETONKWALITEIT: C15 / B25 / Ø8
 STAALKWALITEIT: FeB-500 volgens NEN-6000
 van toepassing: VB 74 / '84 en VBT 1986

CONSTRUCTIESTAAL Fe 360
 BOUTKWALITEIT 8.8
 ALLE LASSEN MIN a v 4 mm.
 VOOR BUITENWERK: BOUTEN EN ANKERS R.V.S.

project:	Verbouwing woonhuis aan de A.W. Grootestraat te Heemskerk	opm.:	
onderwerp:	fundering en opvang verdiepingsvloer	getek.:	PK
		datum:	09-10-89
		schaal:	1:10, 20, 50
architect:	Architectenburo Kooij en van Luit Heemskerk	bladformaat:	600 x 840
opdrachtgever:	Fam. van Lieshout	werk:	89-14
adviesbureau voor beton- en staalconstructies	ING. A. HONHOFF tel: 02518-52856	blad:	01
BRAKERSWEG 3	1901XW Castricum		