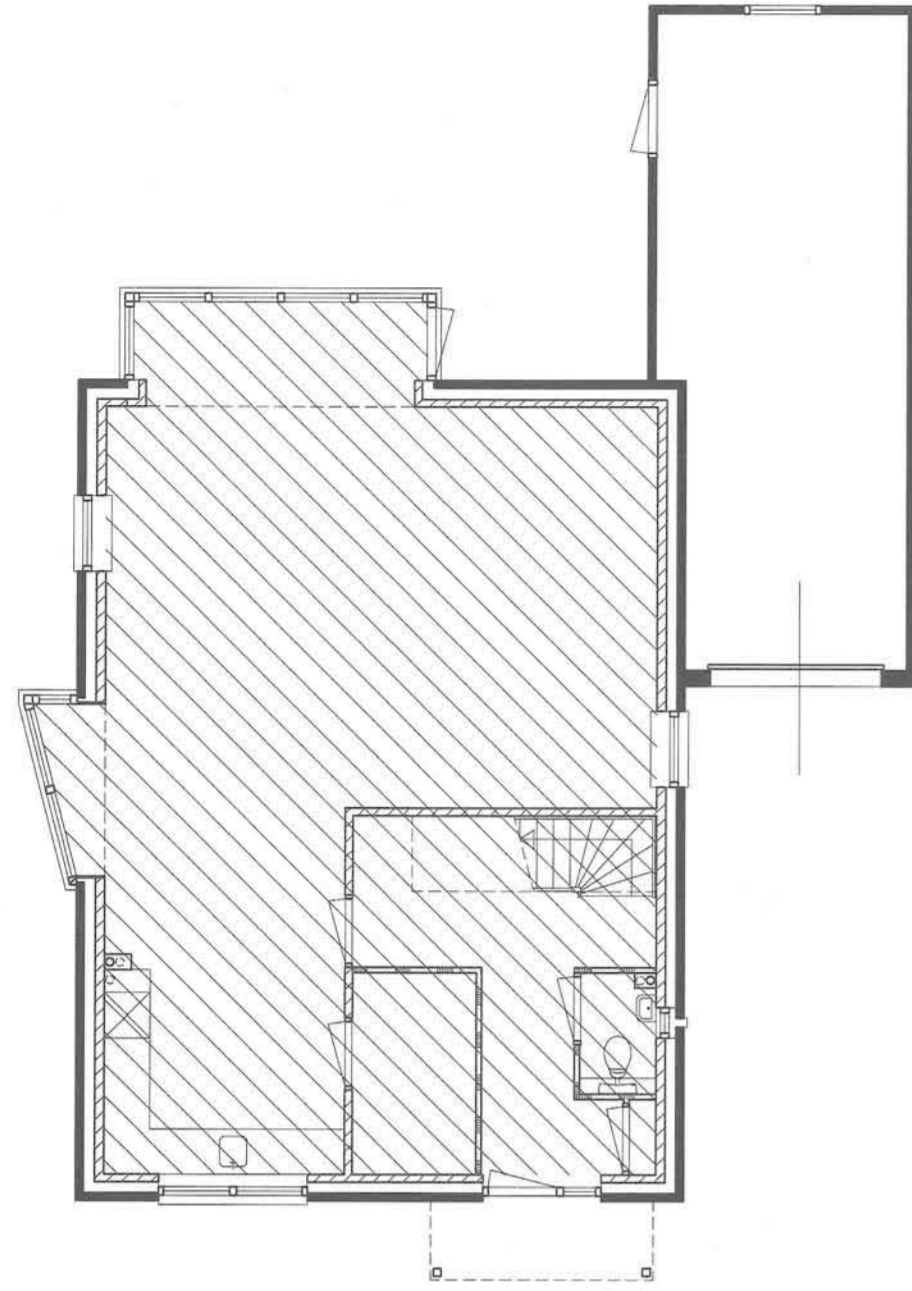


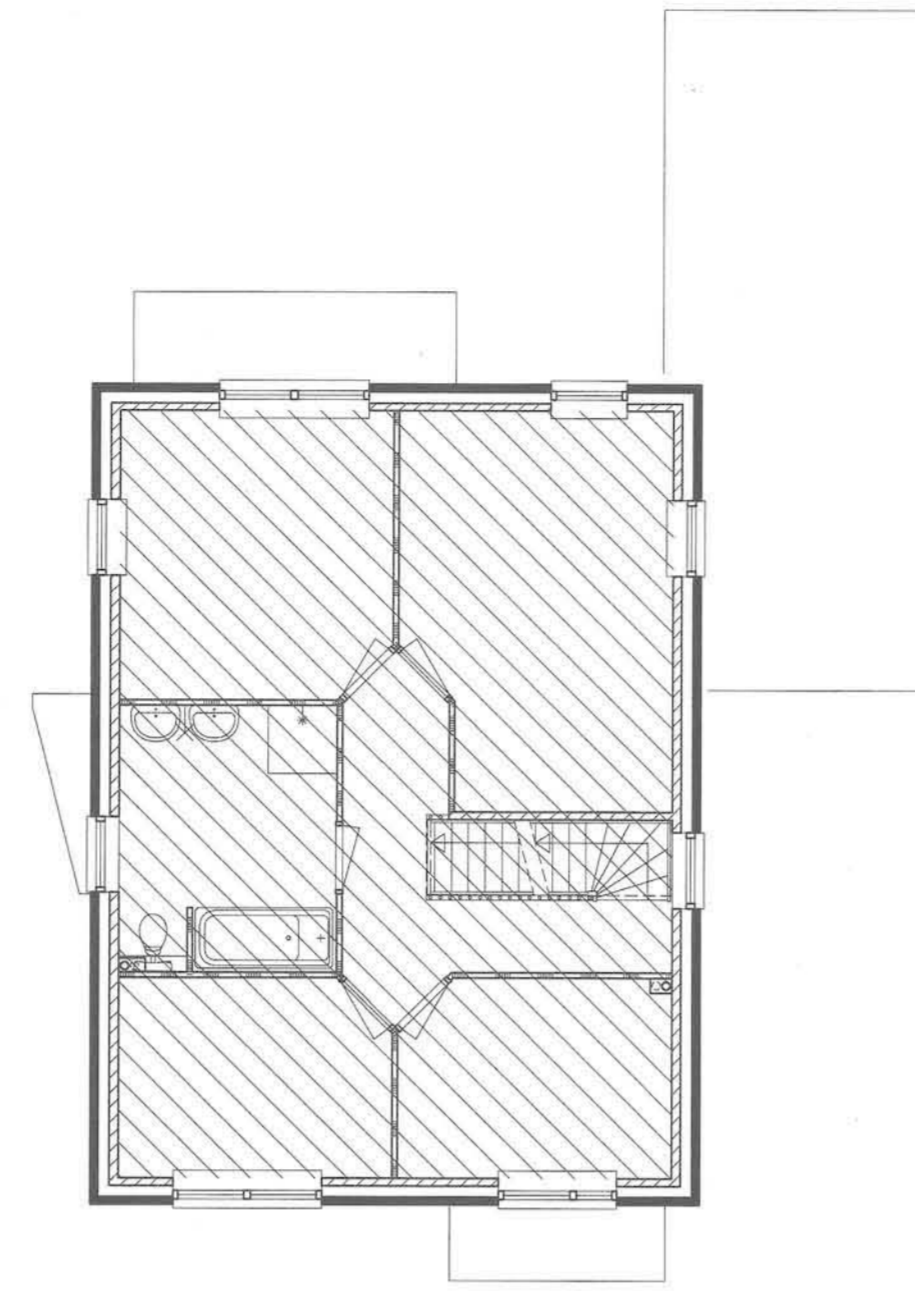
gebruiksoppervlak



begane grond

gebruiksoppervlak = 80m²

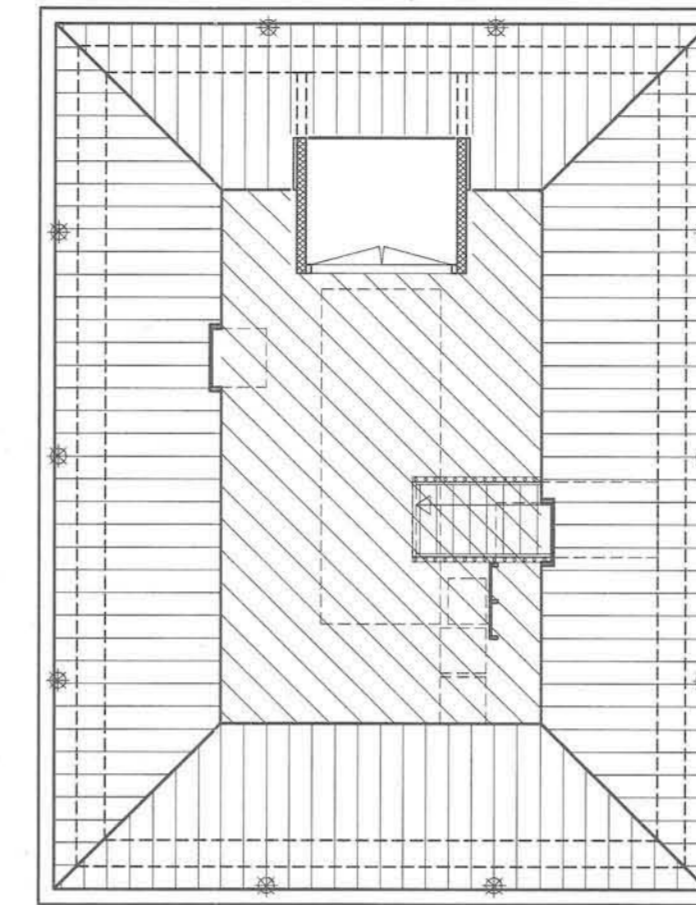
gebruiksoppervlak



verdieping

gebruiksoppervlak = 74m²

gebruiksoppervlak



zolder

gebruiksoppervlak = 27m²

bouwbesluit

hoofdstuk 2:

trap (afd. 2.5);
 min. breedte trap 0,8m
 min. vrije hoogte boven de trap 2,3m
 max. hoogte trap 4m
 min. aanrede 0,22m
 max. optrede 0,185m
 min. breedte tredevlak; loodrecht op voorkant van dat vlak 0,05m
 min. breedte tredevlak, t.p.v. klimlijn, gemeten loodrecht op voorkant van dat vlak 0,23m
 min. afstand van klimlijn tot de zijanten van de trap 0,3m

leuning (afd. 2.31);
 de bovenkant van de leuning ligt, gemeten boven de voorkant van een tredevlak van de trap, op een hoogte tussen 0,8m en 1m.

vloerafscheiding (afd. 2.3);
 min. hoogte 1,-m, sparingen max. 0,1m.,
 horizontale sparing tussen vloer en onderste regel max. 0,05m.
 hekwerk is niet overklauterbaar

elektra (afd. 2.7);
 de woning dient te zijn voorzien van een elektrische installatie volgens NEN 1010, NEN 1041, NEN 3134 en de door die NEN's (in)direct aangestuurde normen

gas (afd. 2.9);
 de woning dient te zijn voorzien van een gasinstallatie aansluitpunten t.p.v. een opstelplaats van kooktoestel en verwarmingsstoestel, volgens NEN 1078 en (in)directe NEN's en het besluit gasteoelstenen

inbraakwerendheid (afd. 2.25);
 deuren, ramen, kozijnen en daarmee gelijk te stellen constructieonderdelen moeten voldoen aan NEN 5096 weerstandsklasse 2

hoofdstuk 3:
 geluidwering uitwendige constructie (afd. 3.1);
 de uitwendige scheidingsconstructie voldoet aan de gestelde eisen volgens NEN 5077

geluidwering inwendige constructie (afd. 3.5);
 de inwendige scheidingsconstructie heeft een minimale geluidsisolatie van -20dB(A)
 gipsblokken (70mm) = -21dB(A)

wering van vocht van binnen (afd. 3.7);
 in bad- en toiletruimte min. tot 1,2m betegelen, t.p.v. een bad of douche over een lengte van 3m tot min. 2,1m+peil de wateropname is niet groter dan 0,01 kg.s¹/2 volgens NEN 2778

afvoer van afvalwater en fecaliën (afd. 3.8)
 en hemelwater (afd. 3.9)
 capaciteit, luch- en waterdichtheid van de voorzieningen volgens NEN 3215 en NTR 3216

luchtverversing van verblijfsgebied, verblijfs-, toilet- en badruimte (afd. 3.10)
 volgens NEN 1087; verblijfsgebied en -ruimte en toilet 7dm³/s
 verblijfsruimte met kooktoestel 21dm³/s, badkamer 14dm³/s

luchtverversing overige ruimten (3.12)
 luchtverversing van de meterruimte dient een capaciteit te hebben van min. 2 dm³/sec. volgens NEN 1087

toevoer van verbrandingslucht (3.13)
 toegestane verdunningsfactor van rook is 0,01 bij de instroom van verse lucht naar een verblijfsruimte volgens NEN 2757

bepanking van het kunnen binnendringen van uit de grond afkomstige schadelijke stoffen of straling (afd. 3.16)
 de grond wordt afgedekt met een zandlaag van 100mm

bescherming tegen ratten en muizen (afd. 3.17);
 de uitwendige scheidingsconstructie mag geen openingen bevatten die breder zijn dan 10mm

watervoorziening (afd. 3.18 en afd. 3.19);
 in de meterruimte moet een aansluitmogelijkheid zijn, t.p.v. opstelplaatsen moeten aansluitpunten zijn, voorziening volgens NEN 1006

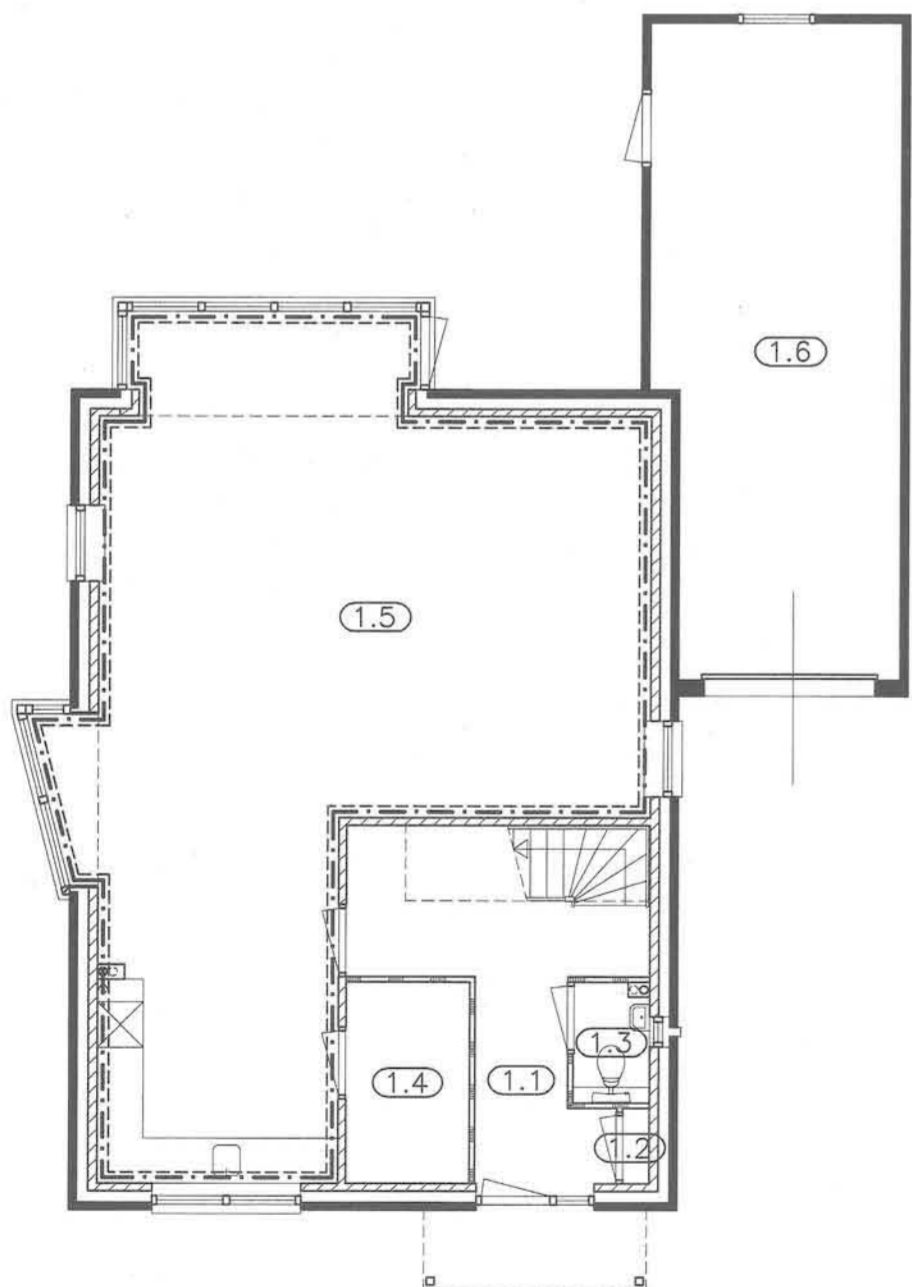
hoofdstuk 4:
 vrije doorgang (afd. 4.3)
 elke toegang van een ruimte heeft een min. doorgang van 0,85x2,3m

bereikbaarheid (afd. 4.4)
 de vloer ter plaatse van ten minste één toegang van een woonfunctie heeft een hoogteverschil met de vloer van een gemeenschappelijke verkeersruimte of het aansluitende terrein, dat niet groter is dan 0,02 m.

meterruimte (afd. 4.12)
 afmetingen, indeling en leidingdoorvoeren volgens NEN 2768

hoofdstuk 5:
 beperking van luchtdoorlatendheid (5.2)
 de luchtvolumestroom is in totaal van het verblijfsgebied, badruimte en toiletruimte kleiner dan 0,2dm³/s. volgens NEN 2686

verblijfsruimte/verblijfsgebied

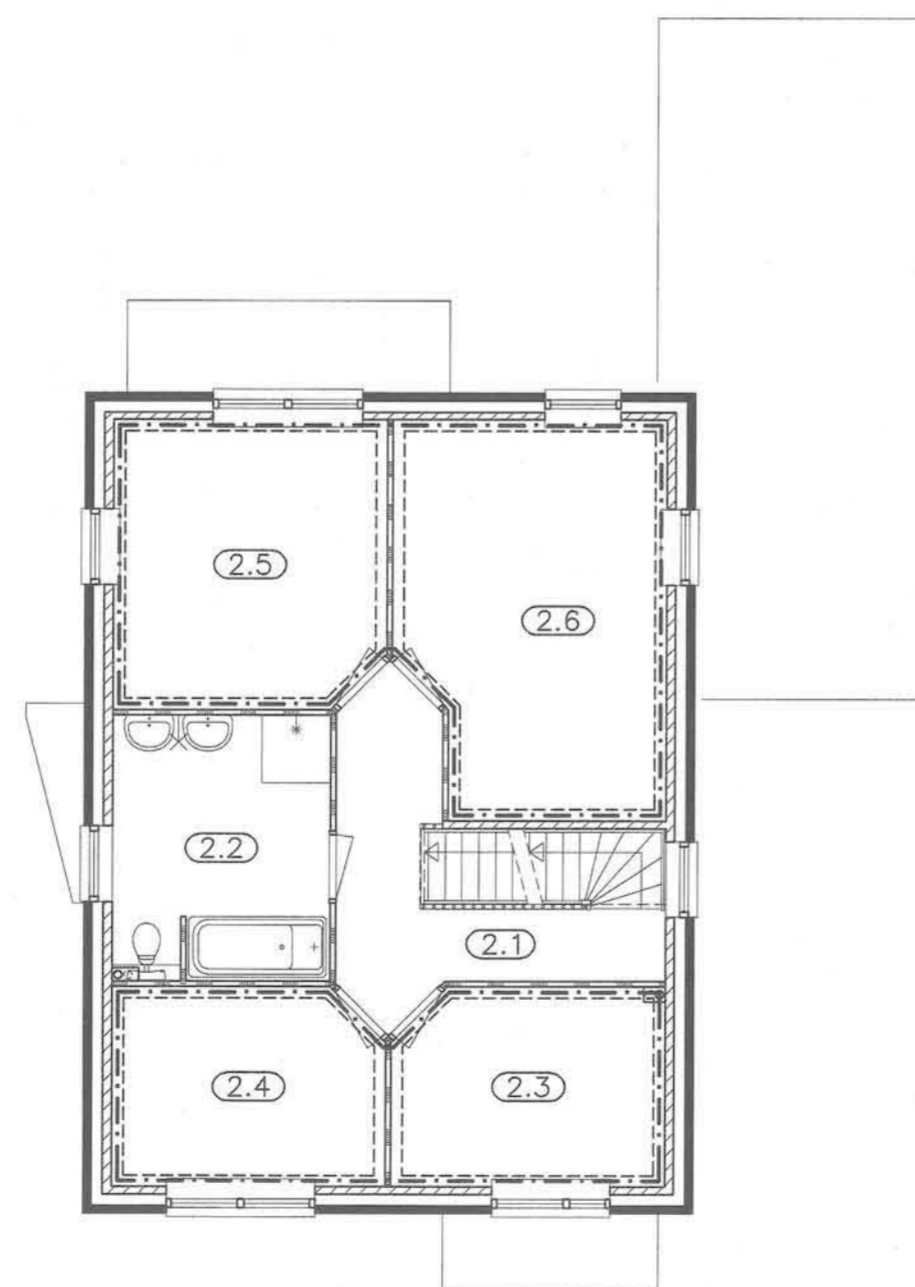


begane grond

verblijfsgebied = 61m²
 verblijfsruimte = 61m²

- 1.1 = verkeersruimte
- 1.2 = meterruimte
- 1.3 = toiletruimte
- 1.4 = onbenoemde ruimte
- 1.5 = verblijfsruimte
- 1.6 = bergruimte

verblijfsruimte/verblijfsgebied



verdieping

verblijfsgebied = 50m²
 verblijfsruimte = 50m²

- 2.1 = ruimte waardoor verkeer voert
- 2.2 = badruimte
- 2.3 = verblijfsruimte
- 2.4 = verblijfsruimte
- 2.5 = verblijfsruimte
- 2.6 = verblijfsruimte

GEBRUIKSOPPERVLAKTE/VERBLIJFSGEBIED				
type	bouwlaag	gebruiksopp.	verblijfsgeb.	verblijfsgebied min. 55% v/h gebruiksoppervlak
woonhuis	begane grond	80m ²	61m ²	voldoet
	1e verdieping	74m ²	50m ²	
	zolder	27m ²		
TOTAAL :		181m ²	111m ²	

--- = omlijning t.b.v. verblijfsgebied
 - - - - = omlijning t.b.v. verblijfsruimte



bob nieuweboer
 architectenburo
 lid bna

dorpsstraat 11
 1693 ab wervershoof
 tel: 0228 - 58 26 44
 fax: 0228 - 58 15 06

schaal:	getekend:	gewijzigd:	werksnummer:	tek:
1:100	e. bakker		03-3216	g01
datum:			filenummer:	
08-12-'03			3216-g01	
opdr.gever	fam. g.l.j. burgmeijer laan van ambertshoeve 171 1902 sc castricum tel.:0251-658707			
betreft	woonhuis met garage in plan de wierden eiland 6 te heemskerk			
onderwerp	gebruiksoppervlak & verblijfsgebied			
Gemeente Heemskerk 10 DEC. 2003 Behoort bij besluit van: 20030303 G. en W. van Heemskerk 11 MRT 2004 namens dezen, Mij bevestigend, G. en W. van Heemskerk,				
Gemeente Wervershoof 10 DEC. 2003 Behoort bij besluit van: 20030303 G. en W. van Wervershoof				
email: info@bobnieuweboer.nl postbus 38 1693 zg wervershoof				

103-303-1