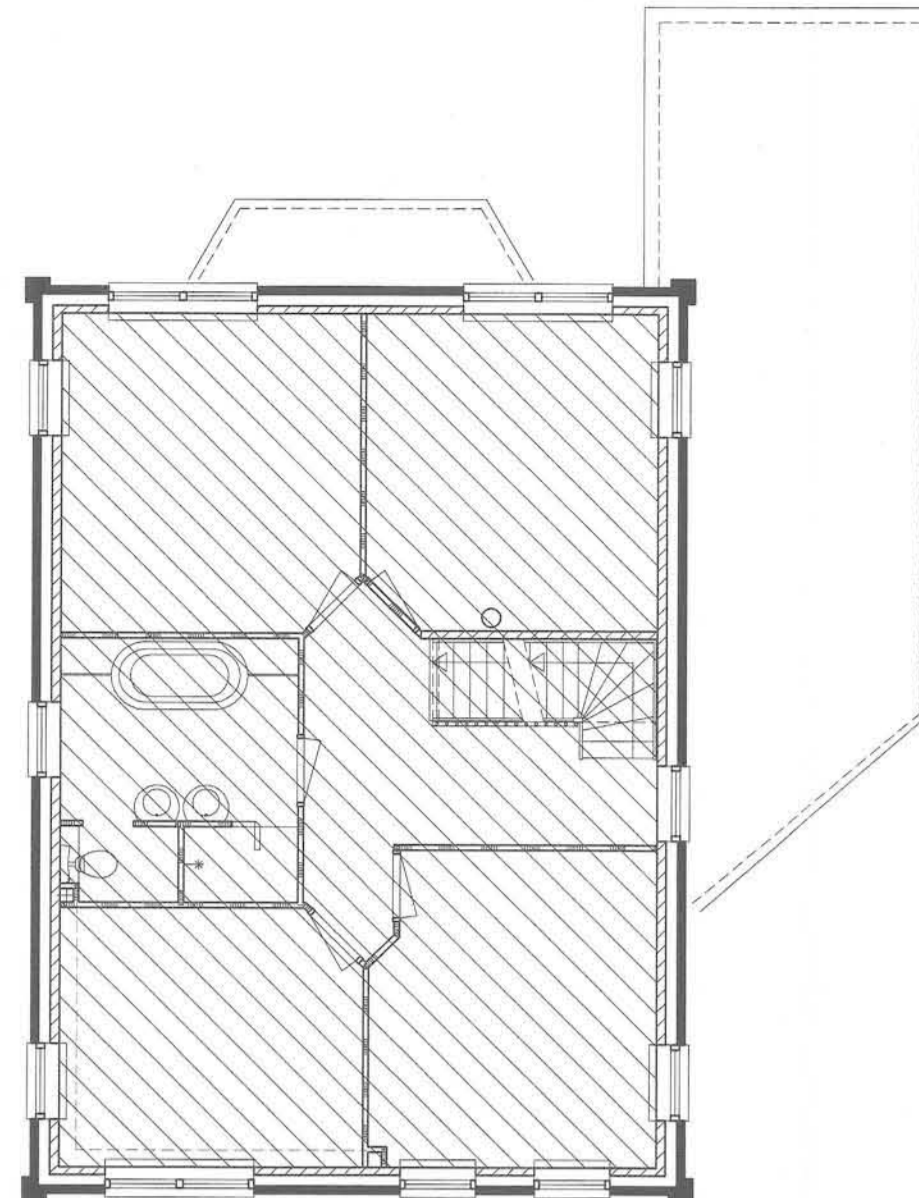


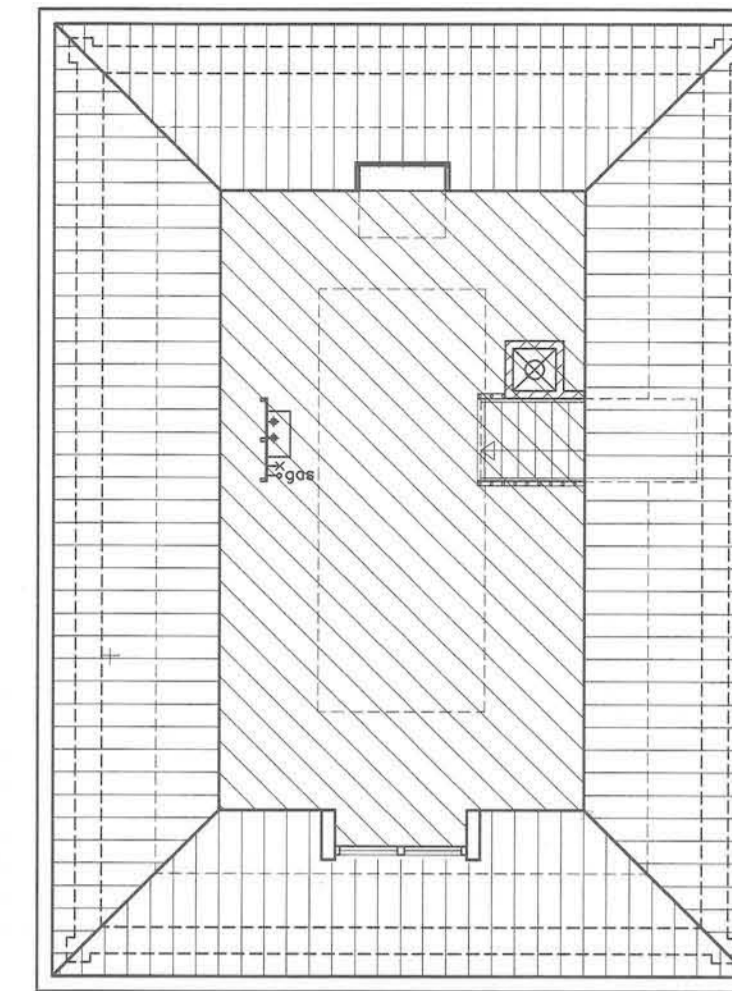
gebruiksoppervlakte

gebruiksoppervlakte = 92m²



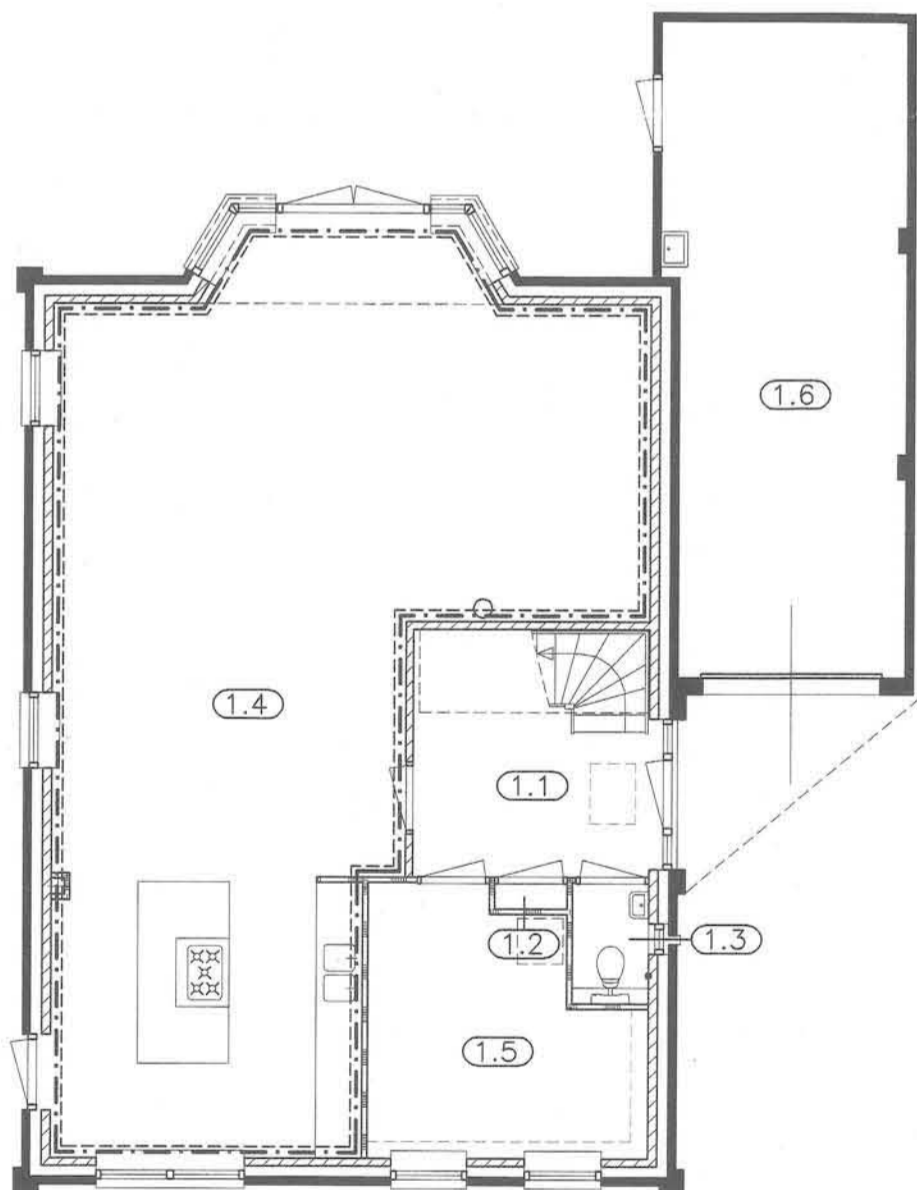
gebruiksoppervlak

gebruiksoppervlakte = 89m²



gebruiksoppervlak

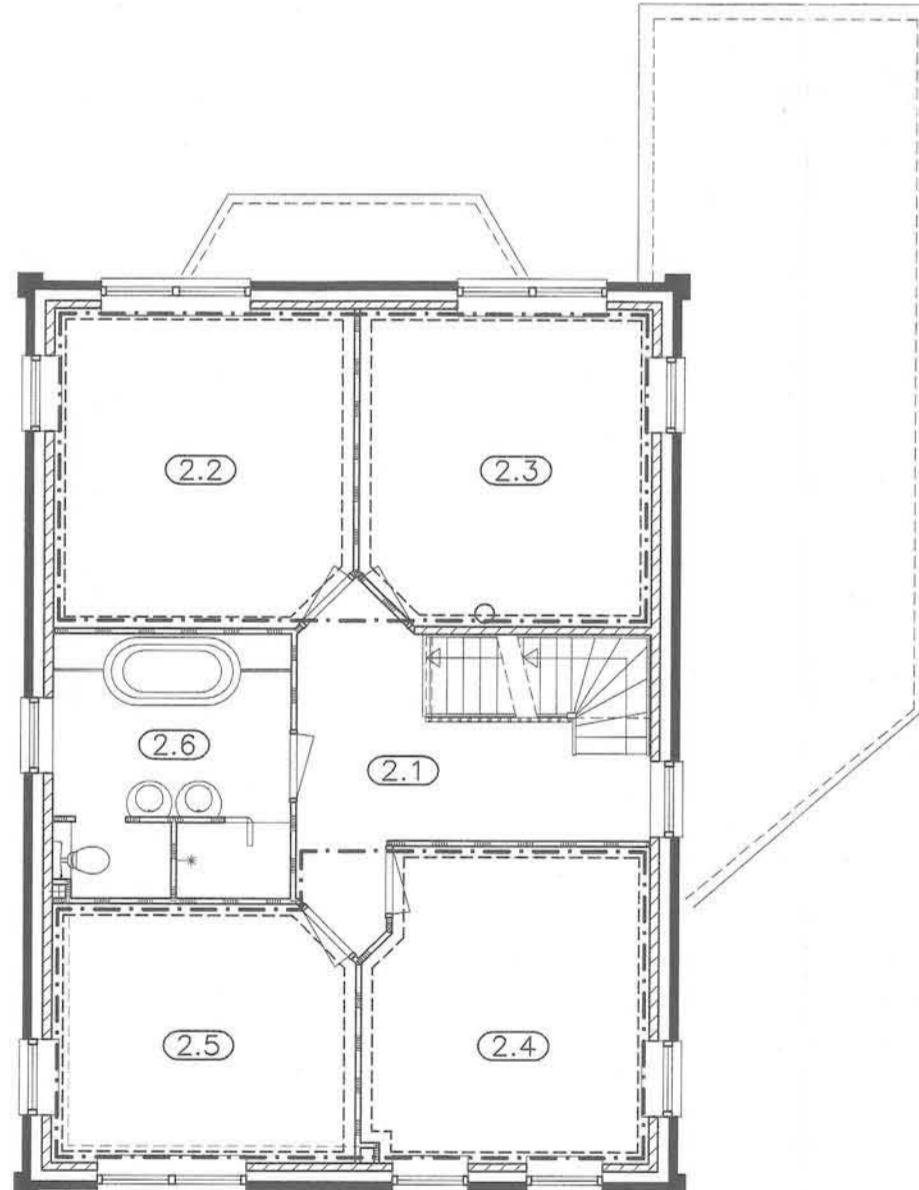
gebruiksoppervlakte = 40m²



verblijfsruimte/verblijfsgebied

verblijfsgebied = 68m²
verblijfsruimte = 68m²

- 1.1 = verkeersruimte
- 1.2 = meterruimte
- 1.3 = toiletruimte
- 1.4 = verblijfsruimte
- 1.5 = onbenoemde ruimte
- 1.6 = bergruimte



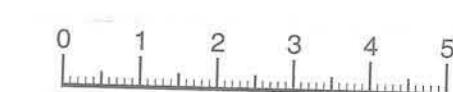
verblijfsruimte/verblijfsgebied

verblijfsgebied = 64 m²
verblijfsruimte = 61 m²

- 2.1 = verkeersruimte
- 2.2 = verblijfsruimte
- 2.3 = verblijfsruimte
- 2.4 = verblijfsruimte
- 2.5 = verblijfsruimte
- 2.6 = badruimte

GEBRUIKSOPPERVLAKTE/VERBLIJFSGEBIED			
type	bouwlaag	gebruiksopp.	verblijfsgeb.
woonhuis	begane grond	92m ²	68m ²
	1e verdieping	89m ²	64m ²
	zolder	40m ²	n.v.t.
	TOTAAL :	221m ²	132m ²
			verbljfsgebied min. 55% v/h gebruiksoppervlakte
			voledoet

- = omlijnning t.b.v. verblijfsgebied
- = omlijnning t.b.v. verblijfsruimte



bouwbesluit

hoofdstuk 2:

trap (afd. 2.5);
min. breedte trap 0,8m
min. vrije hoogte boven de trap 2,3m
max. hoogte trap 4m
min. aantrede 0,22m
max. optrede 0,185m
min. breedte tredevlak, loodrecht op voorkant van dat vlak 0,05m
min. breedte tredevlak, tpv klimlijn, gemeten loodrecht op voorkant van dat vlak 0,23m
min. afstand van klimlijn tot de zijkanten van de trap 0,3m

leuning (art. 2.31);
de bovenkant van de leuning ligt, gemeten boven de voorkant van een tredevlak van de trap, op een hoogte tussen 0,8m en 1m.

vloerafscheiding (afd. 2.3);
min. hoogte 1,-m, sporingen max. 0,1m.,
horizontale sporing tussen vloer en onderste regel max. 0,05m.
hekwerk is niet overklauterbaar

elektra (afd. 2.7);
de woning dient te zijn voorzien van een elektrische installatie volgens NEN 1010, NEN 1041, NEN 3134 en de door die NEN's (in)direct aangestuurde normen

gas (afd. 2.9);
de woning dient te zijn voorzien van een gasinstallatie aansluitpunten tpv een opstelplaats van kooktoestel en verwarmingstoestel, volgens NEN 1078 en (in)directe NEN's en het besluit gastoeestellen

inbraakwerendheid (afd. 2.25);
deuren, ramen, kozijnen en daarmee gelijk te stellen constructieonderdelen die bereikbaar zijn voor inbraak, moeten voldoen aan NEN 5096 weerstandsklasse 2

hoofdstuk 3:

geluidwering uitwendige constructie (afd. 3.1);
de uitwendige scheidingsconstructie voldoet aan de gestelde eisen volgens NEN 5077

geluidwering inwendige constructie (afd. 3.5);
de inwendige scheidingsconstructie heeft een minimale geluidsisolatie van -20dB(A)
gipsblokken (70mm) = -21dB(A)

wering van vocht van binnen (afd. 3.7);
in bad- en toiletruimte min. tot 1,2m betegelen, tpv een bad of douche over een lengte van 3m tot min. 2,1m+peil de wateropname is niet groter dan 0,01 kg.s/2 volgens NEN 2778

afvoer van afvalwater en fecaliën (afd. 3.8)
en hemelwater (afd. 3.9)
capaciteit, luch- en waterdichtheid van de voorzieningen volgens NEN 3215 en NTR 3216

luchtverversing van verblijfsgebied, verblijfs-, toilet- en badruimte (afd. 3.10)
volgens NEN 1087; verblijfsgebied en -ruimte en toilet 7dm³/s
verblijfsruimte met kooktoestel 21dm³/s, badkamer 14dm³/s

luchtverversing overige ruimten (afd. 3.12)
luchtverversing van de meterruimte dient een capaciteit te hebben van min. 2 dm³/sec. volgens NEN 1087

toevoer van verbrandingslucht (afd. 3.13)
toegestane verdunningsfactor van rook is 0,01 bij de instroom van verse lucht naar een verblijfsruimte volgens NEN 2757

beperking van het kunnen binnendringen van uit de grond afkomstige schadelijke stoffen of straling (afd. 3.16)
de grond wordt afgedekt met een zandlaag van 100mm

bescherming tegen ratten en muizen (afd. 3.17);
de uitwendige scheidingsconstructie mag geen openingen bevatten die breder zijn dan 10mm

watervoorziening (afd. 3.18 en afd. 3.19);
in de meterruimte moet een aansluitmogelijkheid zijn, tpv opstelplaatsen moeten aansluitpunten zijn, voorziening volgens NEN 1006

hoofdstuk 4:

vrije doorgang (afd. 4.3)
elke toegang van een ruimte heeft een min. doorgang van 0,85 x 2,3m

bereikbaarheid (afd. 4.4)
de vloer ter plaatse van ten minste één toegang van een woonfunctie heeft een hoogteverschil met, de vloer van een gemeenschappelijke verkeersruimte of het aansluitende terrein, dat niet groter is dan 0,02 m.

meterruimte (afd. 4.12)
afmetingen, indeling en leidingdoorvoeren volgens NEN 2768

hoofdstuk 5:

beperking van luchtdoorlatendheid (afd. 5.2)
de luchtvolumestroom is in totaal van het verblijfsgebied, badruimte en toiletruimte kleiner dan 0,2dm³/s. volgens NEN 2686

bob nieuweboer
architectenbureau
lid bna

dorpsstraat 11
1693 ab wervershoof
tel: 0228 - 58 26 44
fax: 0228 - 58 15 06

schaal:	getekend:	gewijzigd:	werknnummer:	tek:
1:100	oag		03-3253	g01
datum:			filennummer:	
01-03-'04			3253-g01	
opdr.gever	fam. m.f. de vries belle van zuylenlaan 77 1902 pl castricum tel.:0251-676933			
betreft	woonhuis met garage in plan de wierden eiland 6 te heemskerk			
onderwerp	gebruiksoppervlak & verblijfsgebied controlelijst bouwbesluit			
email:	info@bobnueweboer.nl			
	postbus 38 1693 zg wervershoof			

20040006
22 APR 2004
namens dezen,

Mijn beken
de van de
de van de

20040006

20040006

20040006

20040006

20040006

20040006

20040006

20040006

20040006

20040006

20040006