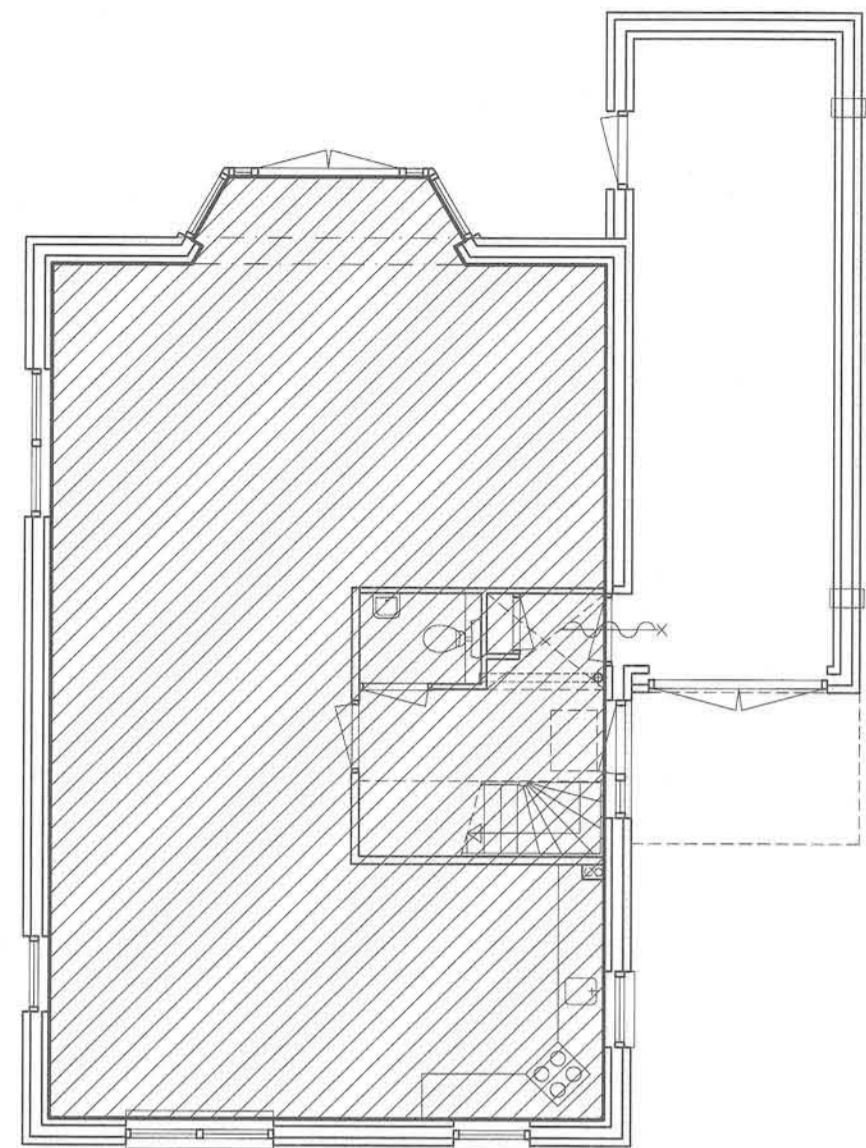


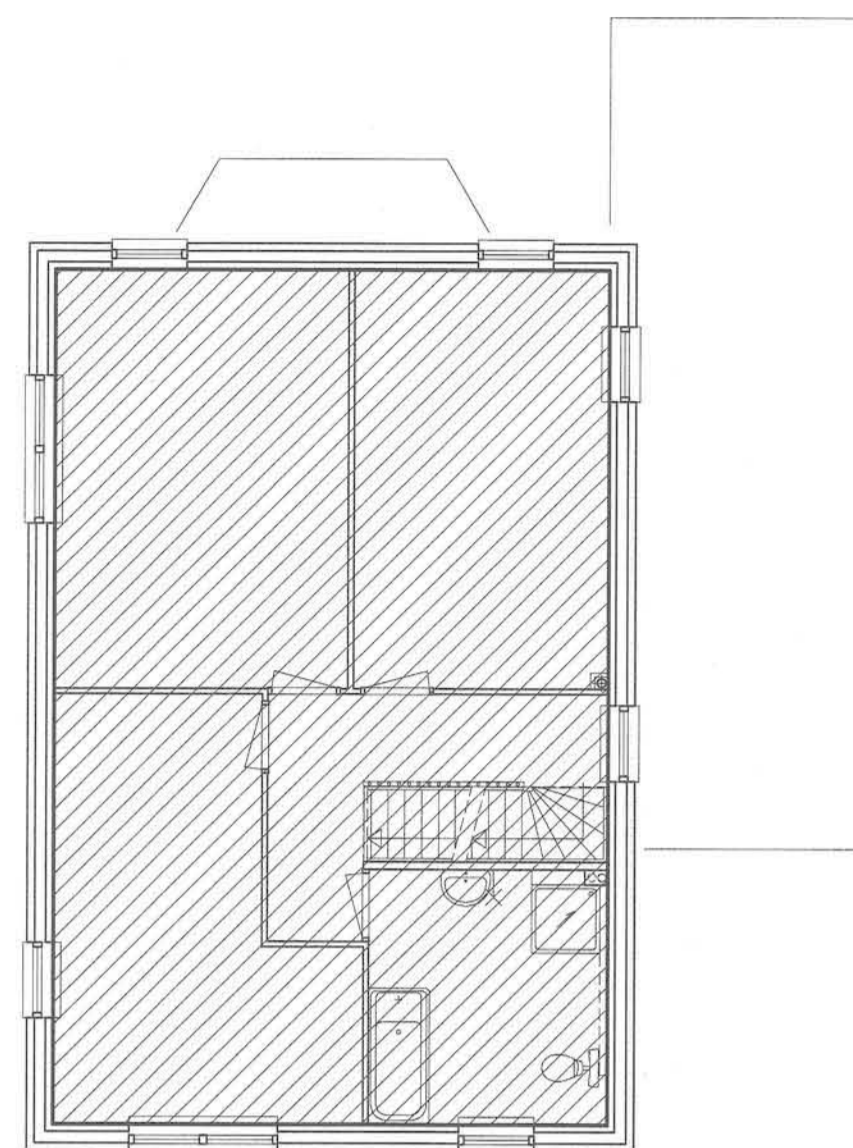
gebruiksoppervlak



**begane grond**

gebruiksoppervlak = 86m<sup>2</sup>

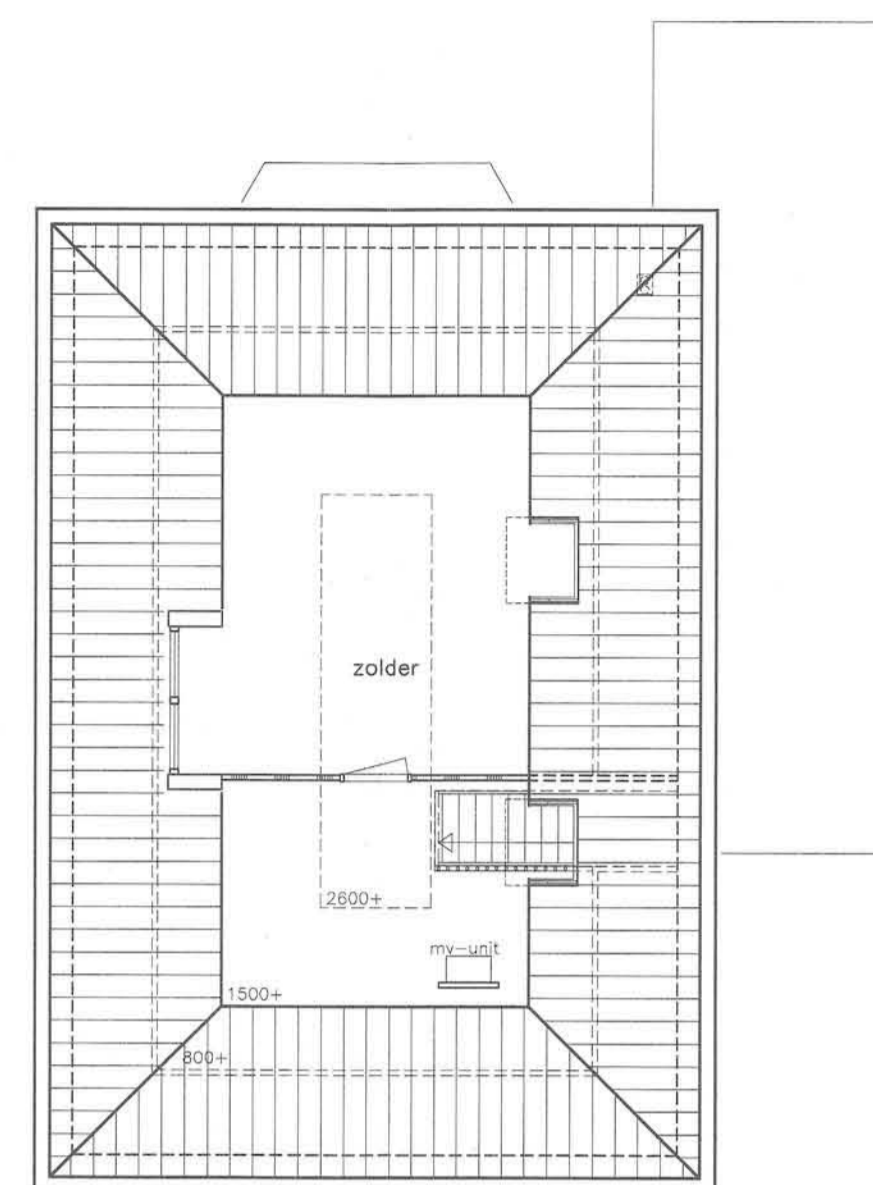
gebruiksoppervlak



**verdieping**

gebruiksoppervlak = 83m<sup>2</sup>

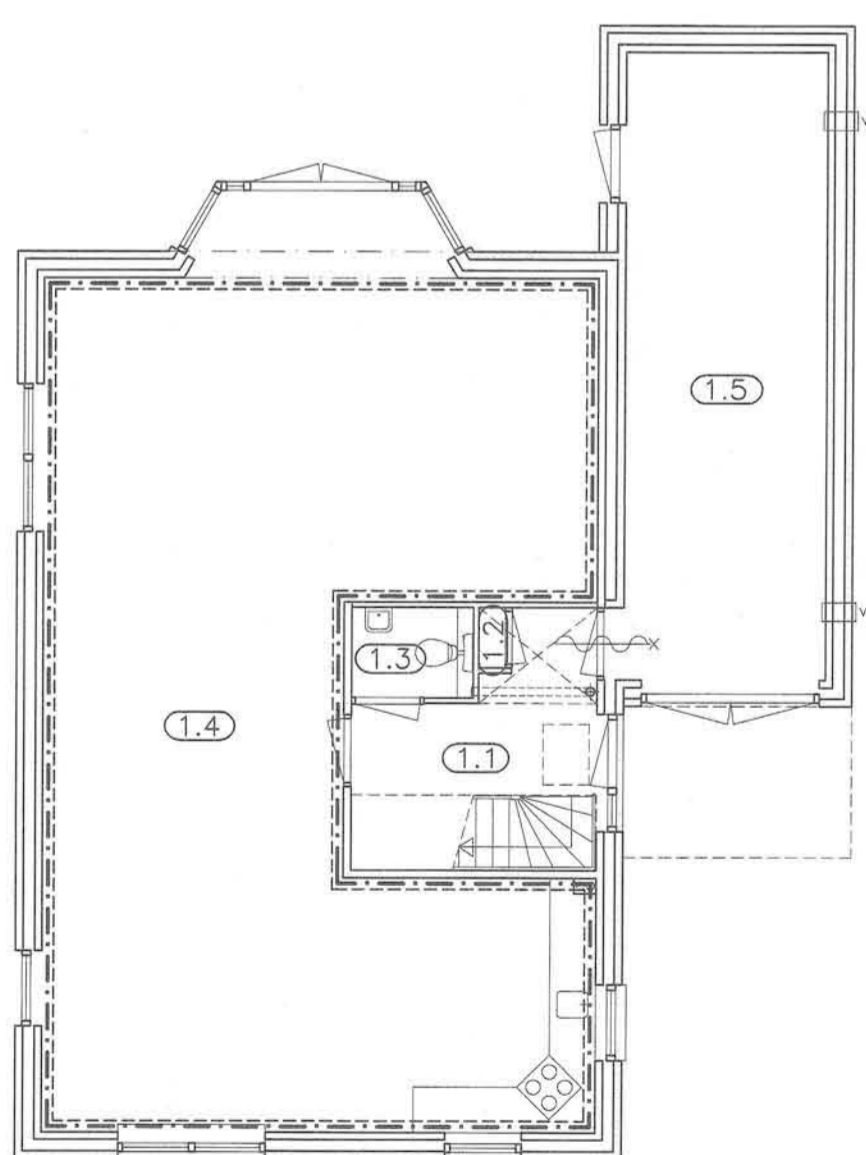
gebruiksoppervlak



**zolder**

gebruiksoppervlak = 34m<sup>2</sup>

verblijfsruimte/verblijfsgebied

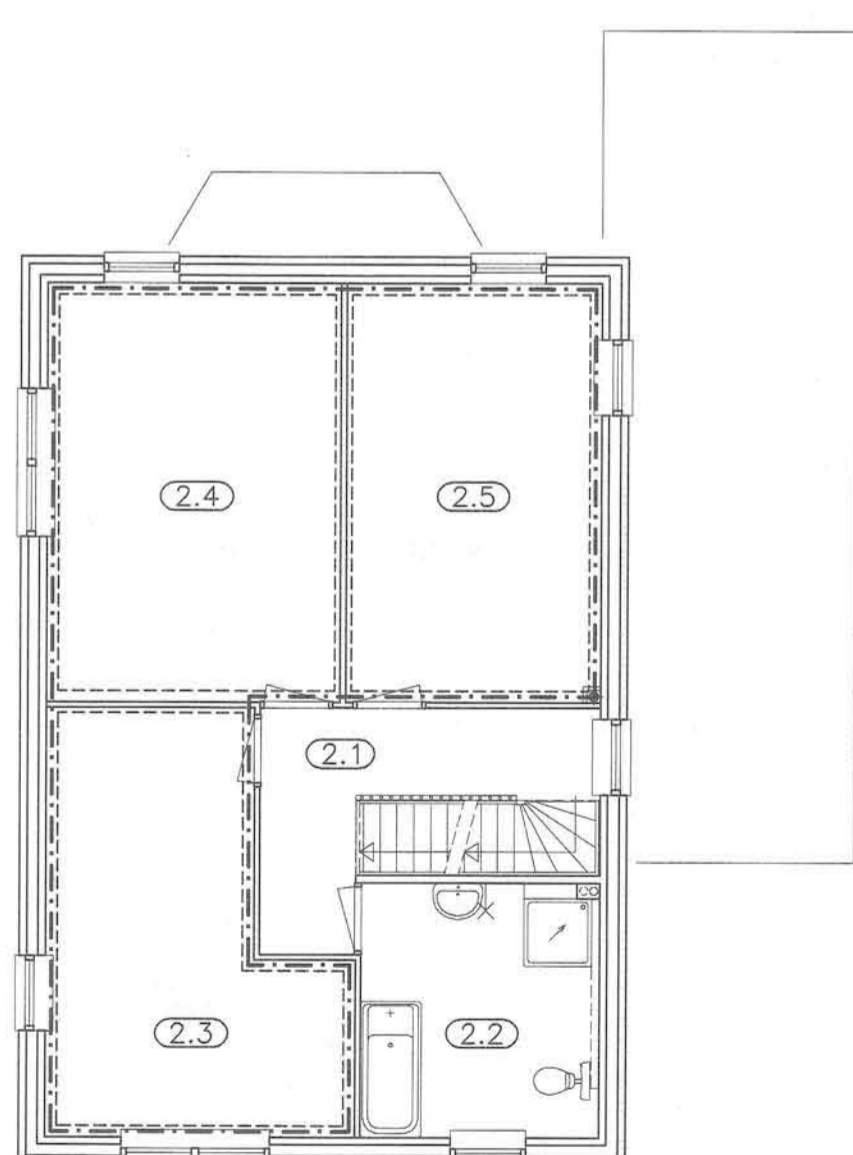


**begane grond**

verblijfsgebied = 70m<sup>2</sup>  
verblijfsruimte = 70m<sup>2</sup>

- 1.1 = verkeersruimte
- 1.2 = meterruimte
- 1.3 = toiletruimte
- 1.4 = verblijfsruimte
- 1.5 = bergruimte

verblijfsruimte/verblijfsgebied



**verdieping**

verblijfsgebied = 59m<sup>2</sup>  
verblijfsruimte = 59m<sup>2</sup>

- 2.1 = verkeersruimte
- 2.2 = badruimte
- 2.3 = verblijfsruimte
- 2.4 = verblijfsruimte
- 2.5 = verblijfsruimte

**bouwbesluit**

**hoofdstuk 2:**

trap (afd. 2.5):  
min. breedte trap 0,8m  
min. vrije hoogte boven de trap 2,3m  
max. hoogte trap 4m  
min. aanrede 0,22m  
max. optrede 0,185m  
min. breedte tredevlak, loodrecht op voorkant van dat vlak 0,05m  
min. breedte tredevlak, tpv klimlijn, gemeten loodrecht op voorkant van dat vlak 0,23m  
min. afstand van klimlijn tot de zijkanten van de trap 0,3m

leuning (afd. 2.31):  
de bovenkant van de leuning ligt, gemeten boven de voorkant van een tredevlak van de trap, op een hoogte tussen 0,8m en 1m.

vloerafscheiding (afd. 2.3):  
min. hoogte 1,-m, sparringen max. 0,1m.,  
horizontale sparring tussen vloer en onderste regel max. 0,05m.  
hekwerk is niet overklauterbaar

elektra (afd. 2.7):  
de woning dient te zijn voorzien van een elektrische installatie volgens NEN 1010, NEN 1041, NEN 3134 en de door die NEN's (in)direct aangestuurde normen

gas (afd. 2.9):  
de woning dient te zijn voorzien van een gasinstallatie aansluitpunten tpv een opstelplaats van kooktoestel en verwarmingstoestel, volgens NEN 1078 en (in)directe NEN's en het besluit gasteoelsten

inbraakwerendheid (afd. 2.25):  
deuren, ramen, kozijnen en daarmee gelijk te stellen constructieonderdelen moeten voldoen aan NEN 5096 weerstandsklasse 2

**hoofdstuk 3:**

geluidwering uitwendige constructie (afd. 3.1):  
de uitwendige scheidingsconstructie voldoet aan de gestelde eisen volgens NEN 5077

geluidwering inwendige constructie (afd. 3.5):  
de inwendige scheidingsconstructie heeft een minimale geluidsisolatie van -20dB(A)  
gipsblokken (70mm) = -21dB(A)

wering van vocht van binnen (afd. 3.7):  
in bad- en toiletruimte min. tot 1,2m betegelen, tpv een bad of douche over een lengte van 3m tot min. 2,1m+peil de wateropname is niet groter dan 0,01 kg.s/1/2 volgens NEN 2778

afvoer van afvalwater en fecaliën (afd. 3.8)  
en hemelwater (afd. 3.9)  
capaciteit, luch- en waterdichtheid van de voorzieningen volgens NEN 3215 en NTR 3216

luchtverversing van verblijfsgebied, verblijfs-, toilet- en badruimte (afd. 3.10)  
volgens NEN 1087; verblijfsgebied en -ruimte en toilet 7dm<sup>3</sup>/s  
verblijfsruimte met kooktoestel 21dm<sup>3</sup>/s, badkamer 14dm<sup>3</sup>/s

luchtverversing overige ruimten (3.12)  
luchtverversing van de meterruimte dient een capaciteit te hebben van min. 2 dm<sup>3</sup>/sec. volgens NEN 1087

toevoer van verbrandingslucht (3.13)  
toegestane verdunningsfactor van rook is 0,01 bij de instroom van verse lucht naar een verblijfsruimte volgens NEN 2757

bepalking van het kunnen binnendringen van uit de grond afkomstige schadelijke stoffen of straling (afd. 3.16)  
de grond wordt afgedekt met een zandlaag van 100mm

bescherming tegen ratten en muizen (afd. 3.17):  
de uitwendige scheidingsconstructie mag geen openingen bevatten die breder zijn dan 10mm

watervoorziening (afd. 3.18 en afd. 3.19):  
in de meterruimte moet een aansluitmogelijkheid zijn, tpv opstelplaatsen moeten aansluitpunten zijn, voorziening volgens NEN 1006

**hoofdstuk 4:**

vrije doorgang (afd. 4.3)  
elke toegang van een ruimte heeft een min. doorgang van 0,85x2,3m

bereikbaarheid (afd. 4.4)  
de vloer ter plaatse van ten minste één toegang van een woonfunctie heeft een hoogteverschil met de vloer van een gemeenschappelijke verkeersruimte of het aansluitende terrein, dat niet groter is dan 0,02 m.

meterruimte (afd. 4.12)  
afmetingen, indeling en leidingdoorvoeren volgens NEN 2768

**hoofdstuk 5:**

bepalking van luchtdoorlatendheid (5.2)  
de luchtvolumestroom is in totaal van het verblijfsgebied, badruimte en toiletruimte kleiner dan 0,2dm<sup>3</sup>/s. volgens NEN 2686

GEBRUIKSOPPERVLAKTE/VERBLIJFSGEBIED				
type	bouwlaag	gebruiksopp.	verblijfsgeb.	verblijfsgebied min. 50% v/h gebruiksoppervlak
woonhuis	begane grond	86m <sup>2</sup>	70m <sup>2</sup>	voldoet
	1e verdieping	83m <sup>2</sup>	59m <sup>2</sup>	
	zolder	34m <sup>2</sup>		
	TOTAAL :	203m <sup>2</sup>	129m <sup>2</sup>	

- - - - = omlijnning t.b.v. verblijfsgebied
- - - - = omlijnning t.b.v. verblijfsruimte



**bob nieuweboer**  
architectenburo  
dorpstraat 11  
1693 ab wervershoof  
tel: 0228 - 58 26 44  
fax: 0228 - 58 15 06

schaal:	getekend:	gewijzigd:	werksnummer:	tek:
1:100	f. v/d wetering		03-3225	G01
datum:			filenummer:	
29-04-'04			3225-G01	
opdr.gever	fam. g.g. van buringen henegouwenlaan 52 1966 rk heemskerk tel.: 0251-241899 / 023-5343420			
betreft	woonhuis te heemskerk plan de wierden, eiland 6, kavel 62,1			
onderwerp	bouwbesluitstekening			
email:	info@bobnueweboer.nl	postbus 38 1693 zg wervershoof		

GEMEENTE HEEMSKERK  
03 MEI 2004  
INGEKOMEN  
Behoort bij besluit van  
B. en W. van Heemskerk  
20040037  
14 JUL 2004  
namens dezen,  
Mij bevoegd door de burgemeester.

04-037