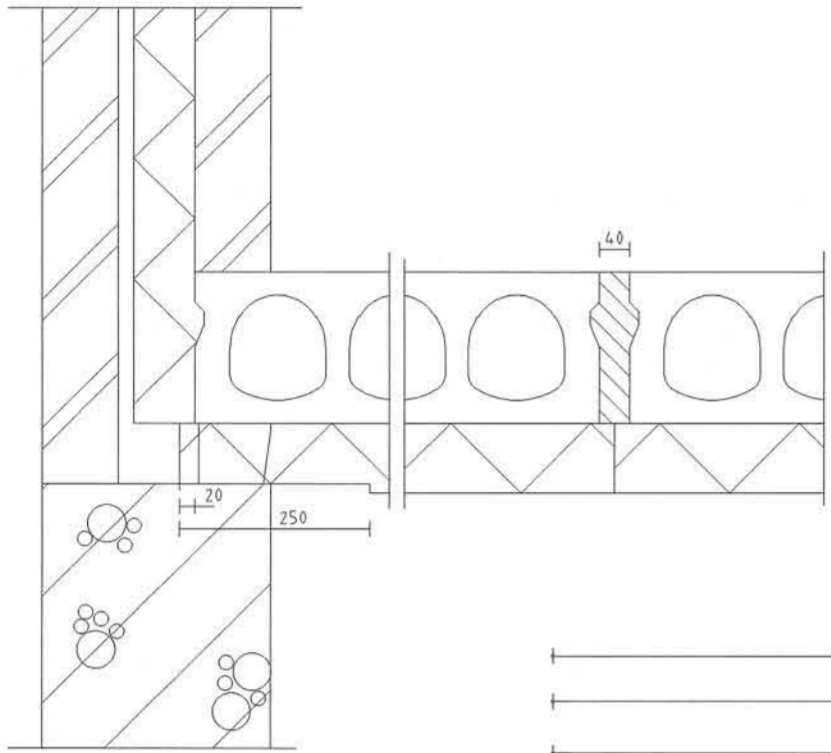
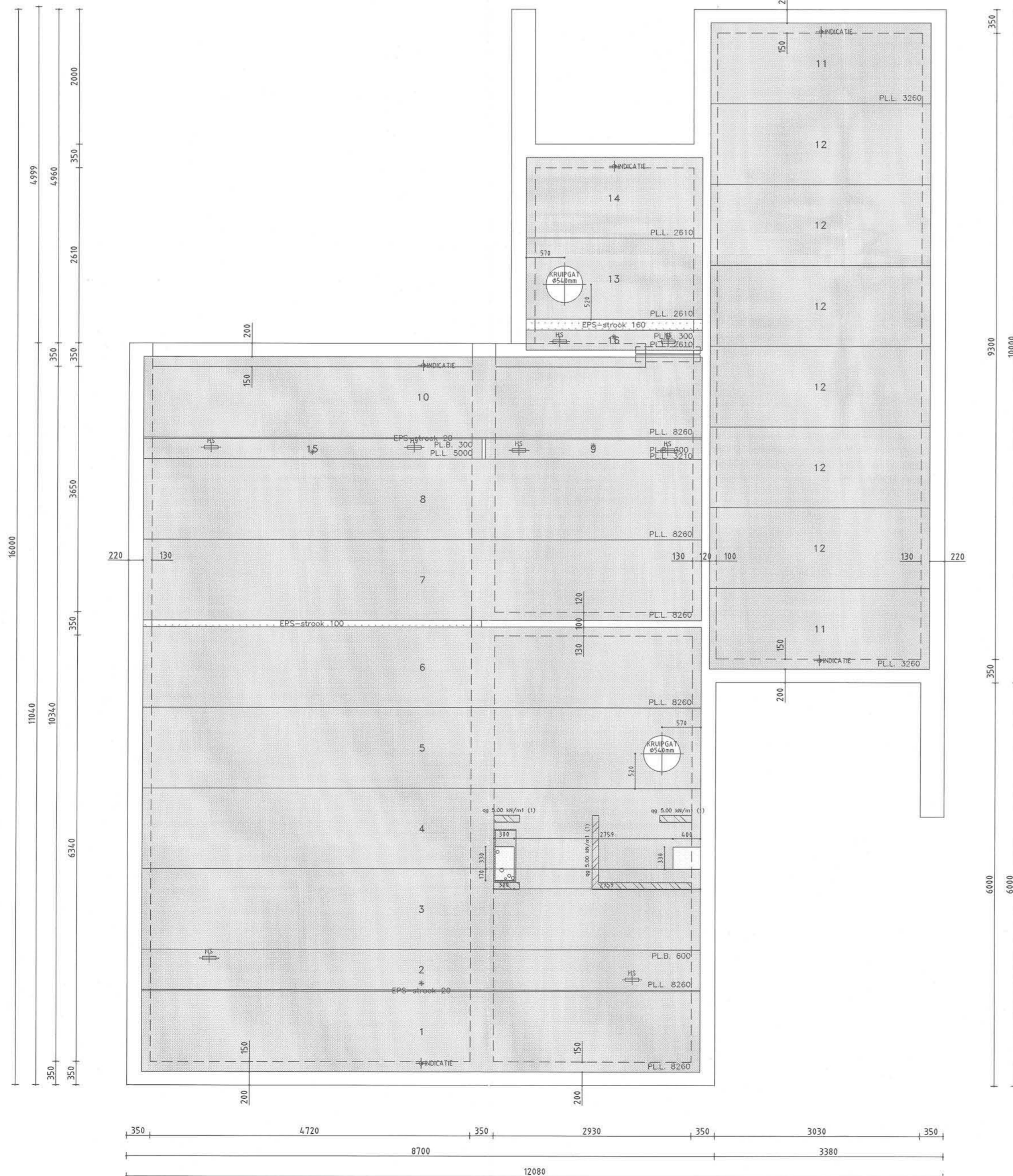


GEISOLEERDE OPLEGGING VLOERTYPE SL200BK



PRINCIPE DETAIL RANDOPLEGGING



**SPECIFICATIE**

VLOERTYPES  
 B = BRANDVERTRAGEND  
 G = ONTWATERINGSGAATJES  
 R = OPGERUWD  
 K = GEISOLEERDE KOP  
 A = AKROESTISCH GEISOL. KOP  
 W = MINERALE WOL  
 S = LEIDING SLEUF

WAPENING PLATEN  
 ONDER/BOVENWAPENING  
 X = STRENGEN Ø12.5 mm  
 S = STRENGEN Ø 9.3 mm  
 D = STRENGEN Ø 5.0 mm

Vloernaam: **A** 125.02 m2  
 AANTAL GETEKEND: 1  
 AANTAL GESPIEGELD: 0

EPS strook: **GET. PSB** Aantal 157 m2

VLOERTYPE	MERK	SL200BK	BREEDTE	LENGTE	GEW.	125.02 m2
GET.	SP.B.	AAN-TAL	mm	mm	kg	WAPENING
1	-	1	8260	1200	24.38	S2D6-D4
2	-	1	8260	600	12.19	S1D3-D2
3	-	1	8260	1200	24.38	S2D6-D4
4	-	1	8260	1200	24.38	S2D6-D6
5	-	1	8260	1200	24.38	S2D6-D4
6	-	1	8260	1200	24.38	S2D6-D4
7	-	1	8260	1200	24.38	S2D6-D4
8	-	1	8260	1200	24.38	S2D6-D4
9	-	1	3210	300	2.37	D2-D1
10	-	1	8260	1200	24.38	S2D6-D4
11	-	1	3260	1200	9.62	D6-D2
11	-	1	3260	1200	9.62	D6-D2
12	-	6	3260	1200	9.62	D6-D2
13	-	1	2610	1200	7.70	D6-D2
14	-	1	2610	1200	7.70	D6-D2
15	-	1	5000	300	3.69	D2-D1
16	-	1	2610	300	1.93	D2-D1

**RENVOOI**

ELEMENTEN VOLGENS KOMO ATTEST-MET-PRODUKTCERTIFICAAT, NUMMER: K2211 K2212 K2213 K24-35 K20216 K2237 K2238

**VLOERGEGEVENS**

VLOERTYPE	SL200BK
EIGEN GEWICHT	2.70 kN/m2
Rc-WAARDE	3.0
VLOERDIKTE 1pv OPLEGGING	300 mm
VULBETON (excl. rand- en tussenoplegging)	8.9 L/m3
BRANDWERENDHEID	30 min
BIJKOMENDE DOORBUIGING (MAX)	0.002
1. Gebruiksbelasting	1.00 kN/m2
AFWERKING	0.50 kN/m2
GELIJKMATIG VERD. WANDBELASTING	1.75 (Psi=0.40)
VERANDERLIJKE BELASTING	1
MILIEUKLASSE	1

**BELASTINGEN** (Zie tekening voor lastgrootte)

ZWARRE WAND

**SPARINGEN**

- RECHTHOEKIGE SPARING DOOR EN DOOR
- RECHT. SPARING HALFVERDIEPT ZONDER VERZWAKKING
- RECHT. SPARING HALFVERDIEPT MET VERZWAKKING
- ZONE IN HET WERK TE BOREN SPARING
- VERDEELDOOS
- RONDE SPARING
- HS. = HUISSEUTELSPARING

ALGEMEEN  
 MAATVOERING IN mm.  
 PLAATBREEDTE = 1200 mm.  
 x = ZIJDE MINDER STRAKKE NAAD

WAARDEN IN RENVOOI GELDEN TENZIJ ANDERS AANGEGEVEN OP TEKENING

**LET OP**

Aflevering van de vloerelementen vindt zonder verdere voorafgaande berichtgeving plaats in week: 34

In de week voorafgaand aan deze week kan telefonisch geïnformeerd worden naar de dag van levering

Voor losplaats en montage zie bijgesloten verwerkingsadviezen

**VOOR UITVOERING**



VBI Verkoop Maatschappij BV

Postbus 31, 6850 AA, Huissen.  
 tel.: (026) 379 79 79, fax: (026) 379 79 00

doorkiesnummers: Tekenkamer VBI (026) 379 79 75  
 Planning/Expeditie (026) 379 79 85  
 contactpersoon tekenwerk: B. Brugge (026) 379 77 50



BOUWPROJECT: woning familie Rixel

WERKADRES: De Wierden kavel 62.6 te HEEMSKERK



OPDRACHTGEVER: BouwCenter BBN Hoorn Postbus 23 1620 AA HOORN (0229) 28 37 00

AANNEMER: HENVER ZWAAG (0229) 23 85 05

ARCHITECT:

CONSTRUCTEUR: Oud Bouwconstructies Umbriëlaan 8 1702 AJ HEERHUGOWAARD



TYPE: A - A

VLOERPEIL: begane grond

VERZONDEN 5 JUL 2004

1	ITC 13-05-2004 MATE
2	ITF 25-06-2004 JH
3	
4	
5	

SCHAAL	1:50	TEKENINGNUMMER VBI	04-03462-001
3x		WERKNUMMER	
		OPDRACHTGEVER	