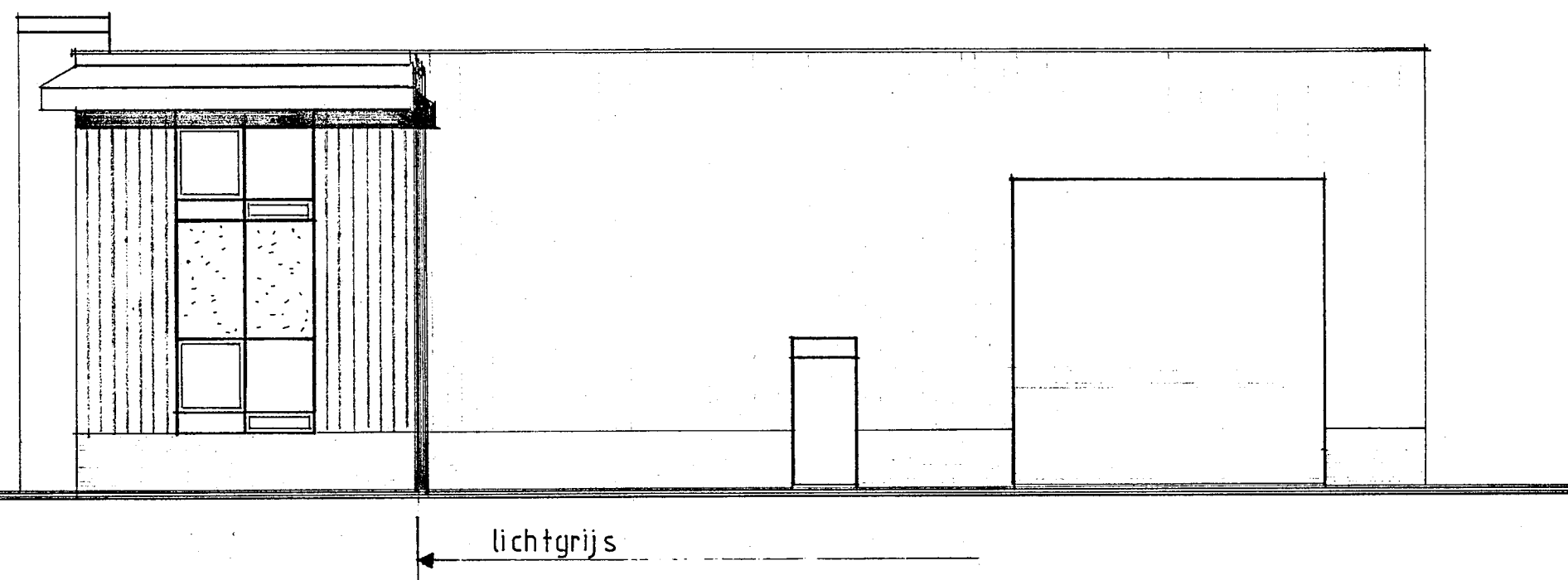
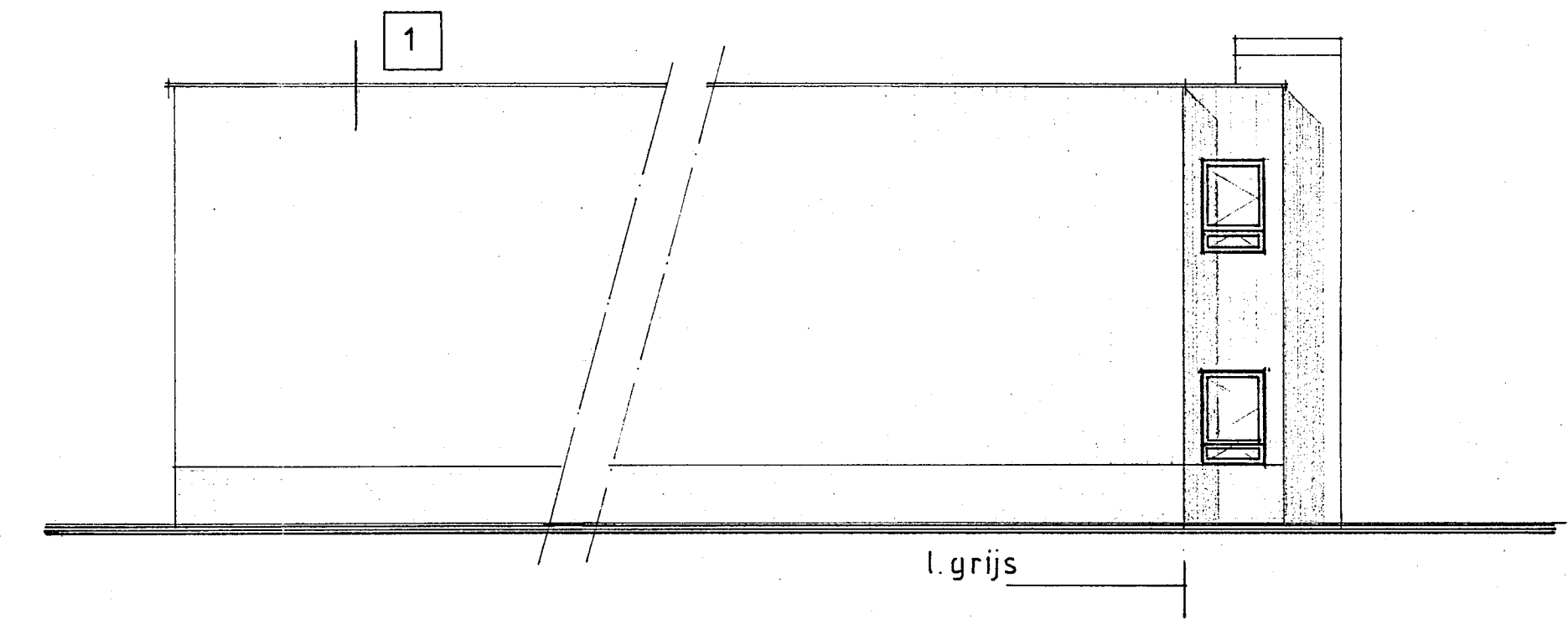


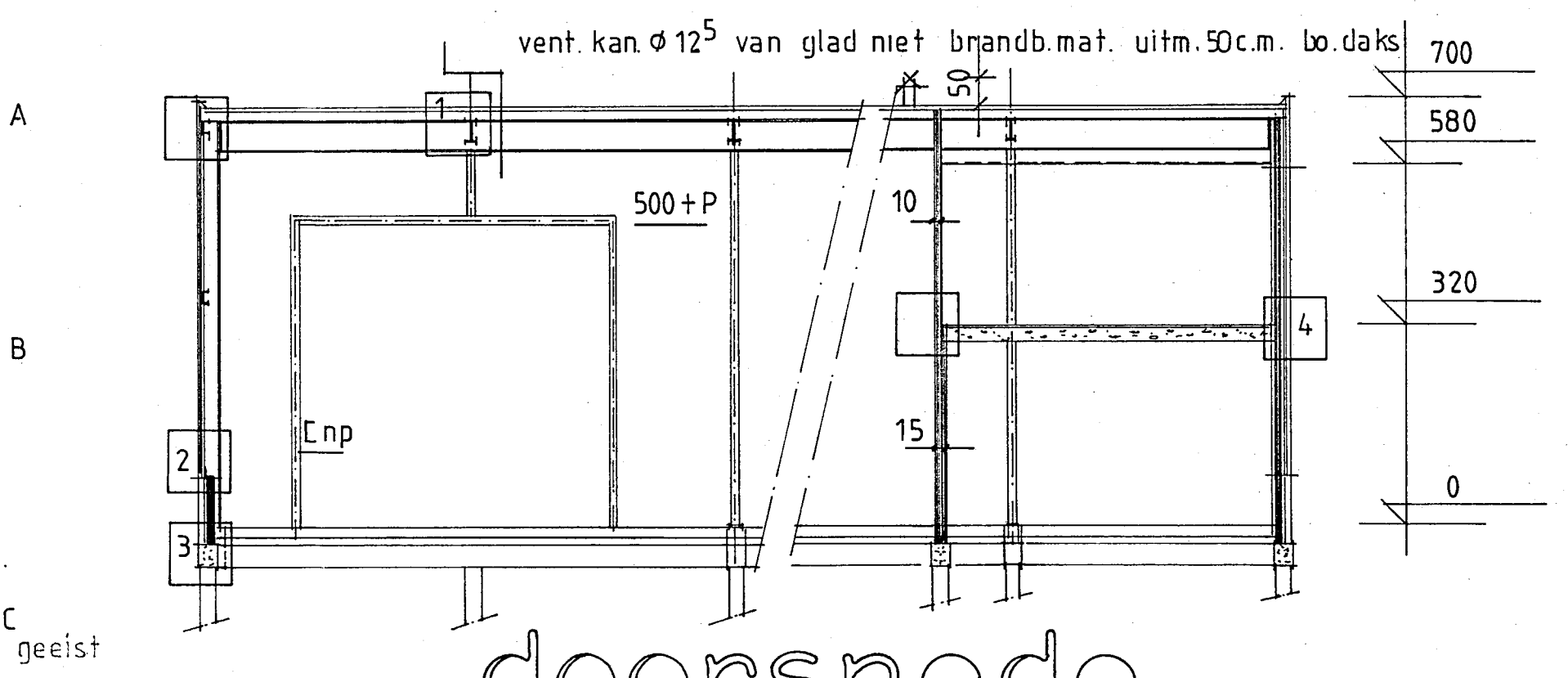
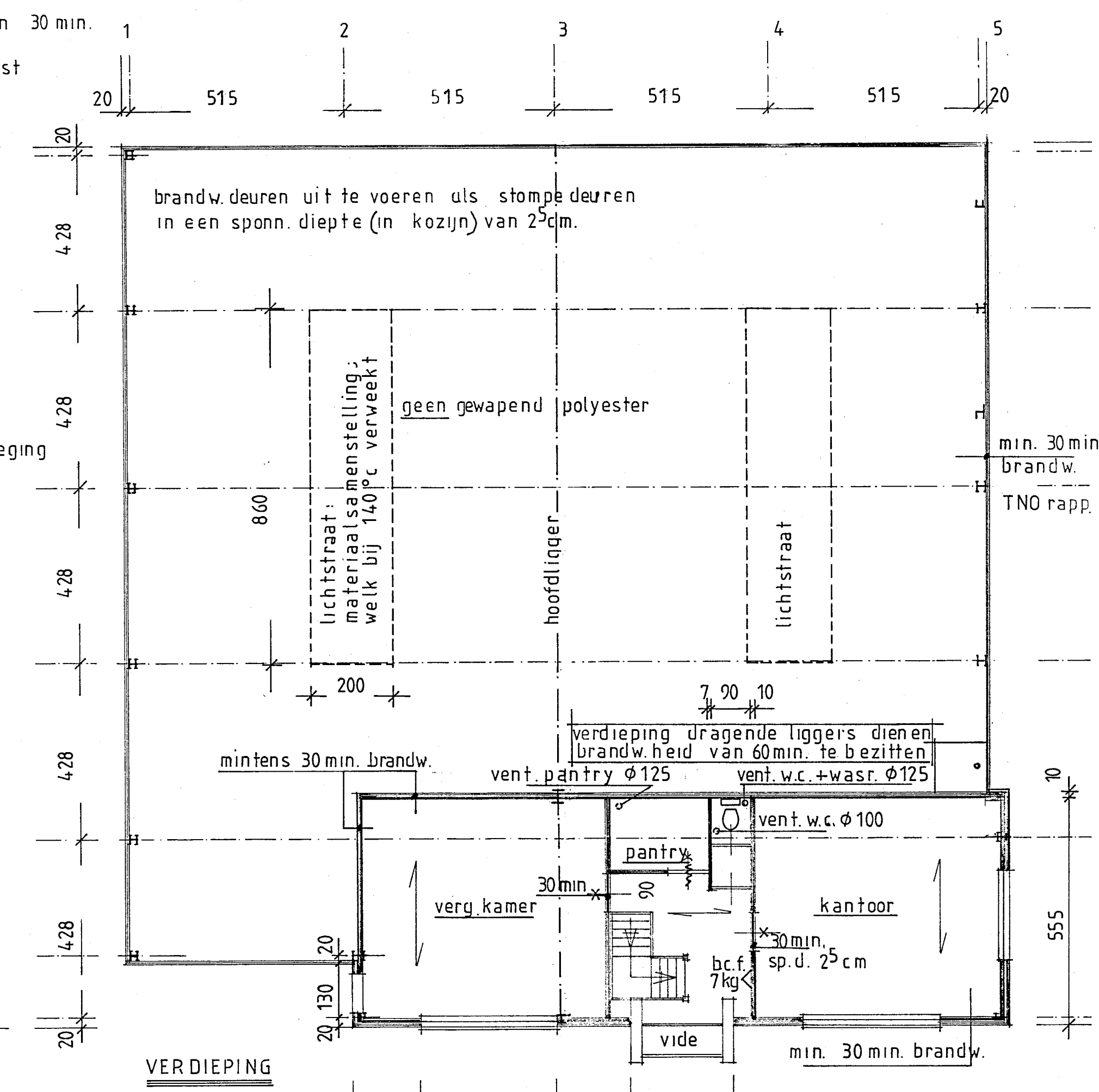
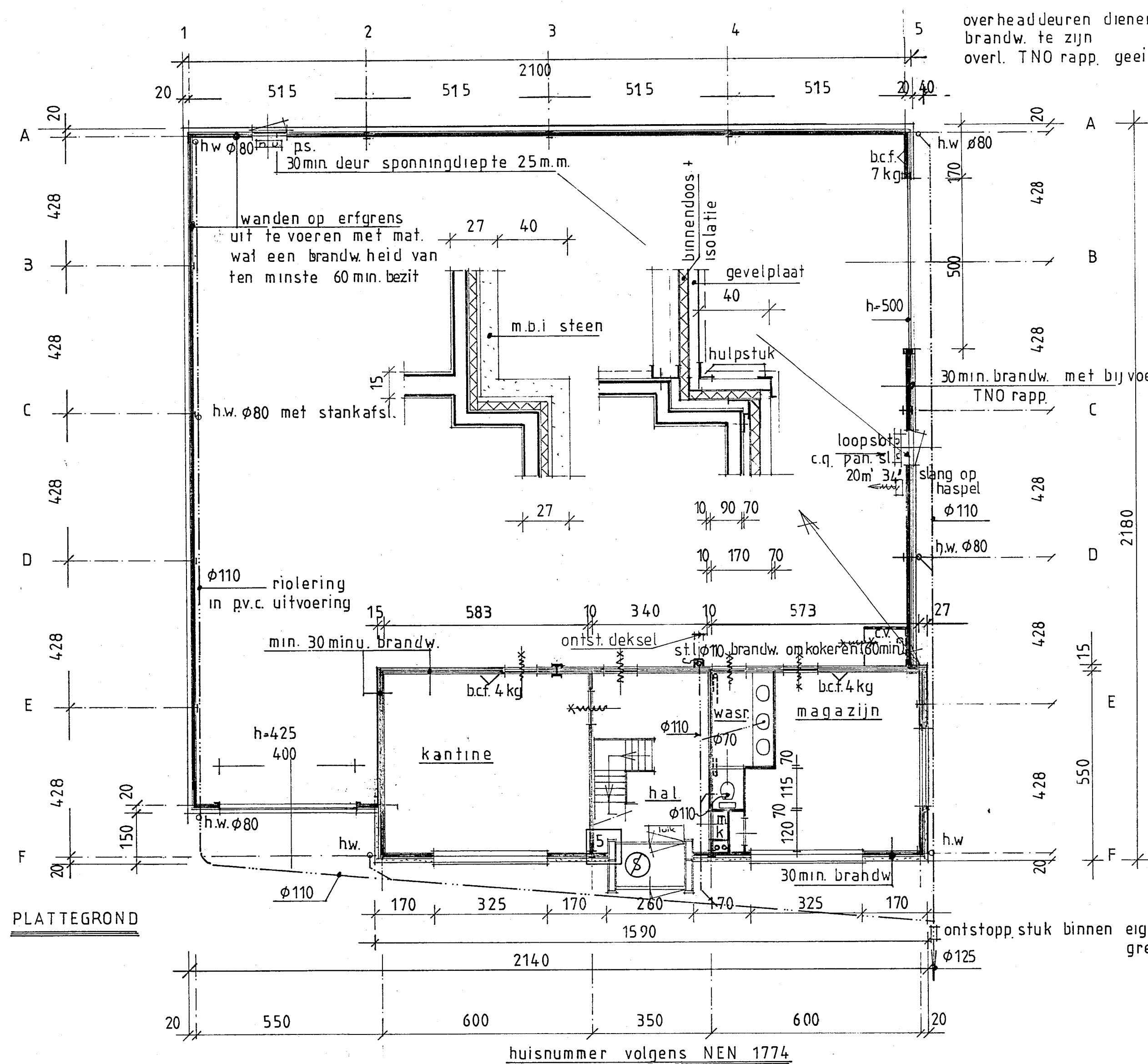
voorgevel



westgevel

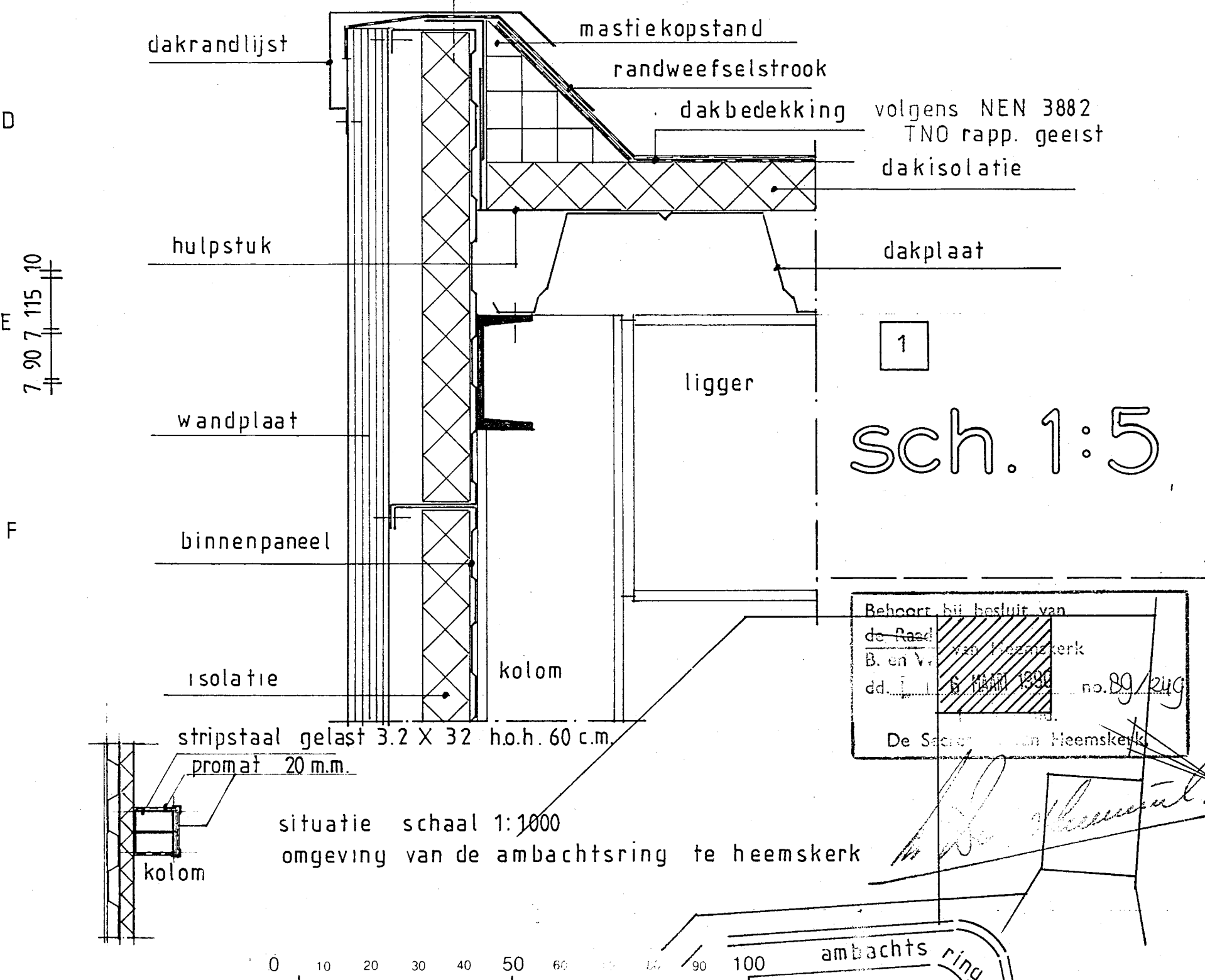
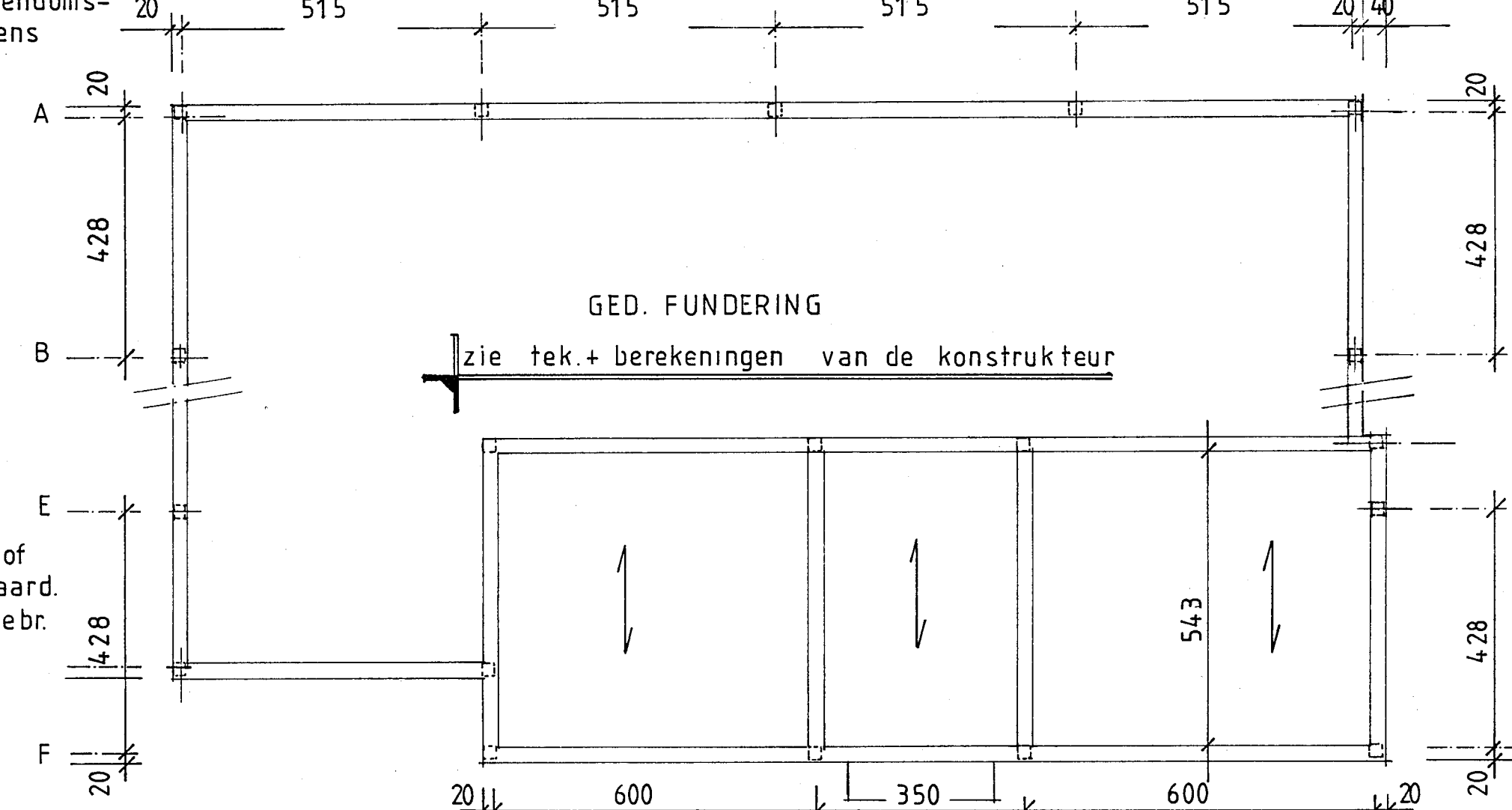
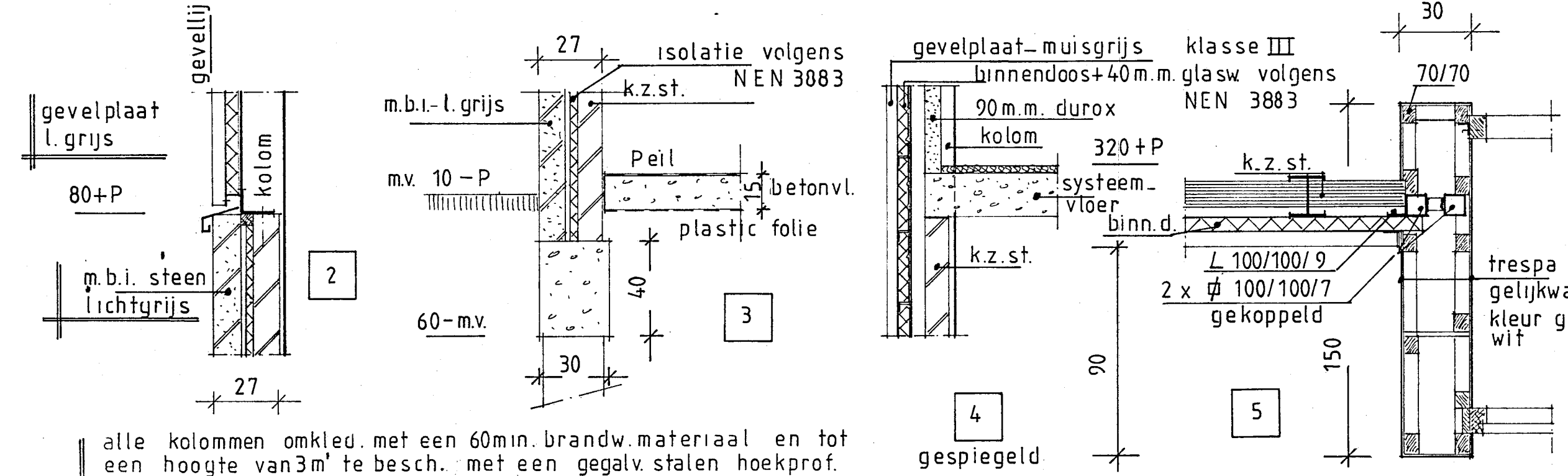


oostgevel



doorsnede

sch. 1:5



|   |              |                           |
|---|--------------|---------------------------|
| Ambachtsring 27<br>AANNEMINGSBEDRIJF<br>BRUISSCHAART<br>ligthartstraat 224<br>HEEMSKERK |              | BLAD NR<br>1<br>AANT. BL. |
| ONTWERP   | AANVR.       | DEF.                      |
| B   |              | 23-5-87                   |
| A   |              | 2-3-87                    |
| WUZ   | OMSCHRIJVING | 2-11-87                   |
| INLICHTINGEN BIJ  | TEK. 34526   | DATUM 3-11-87             |
| SCHAALEN  |              | 1:5 - 20:100              |
| FORMAAT   |              |                           |

alle kolommen omkleed met een 60 min. brandw. materiaal en tot een hoogte van 3m te besch. met een gegalv. stalen hoekprof. e.a. in overleg met de plaatselijke brandweer ook betreft de liggers.