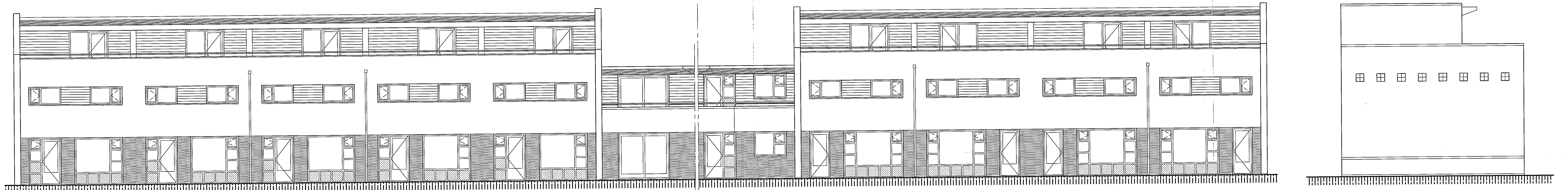
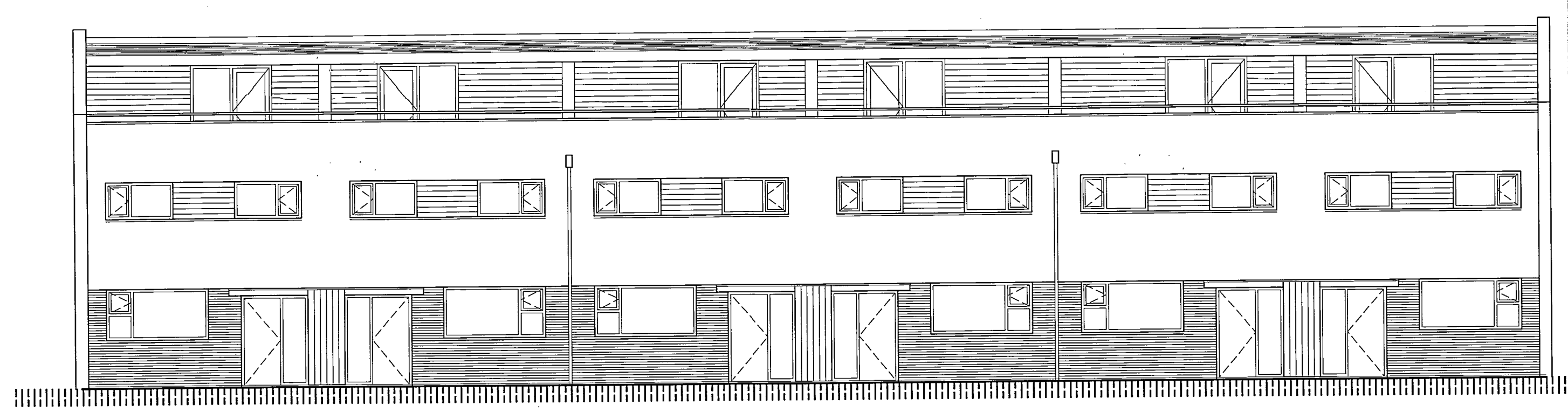


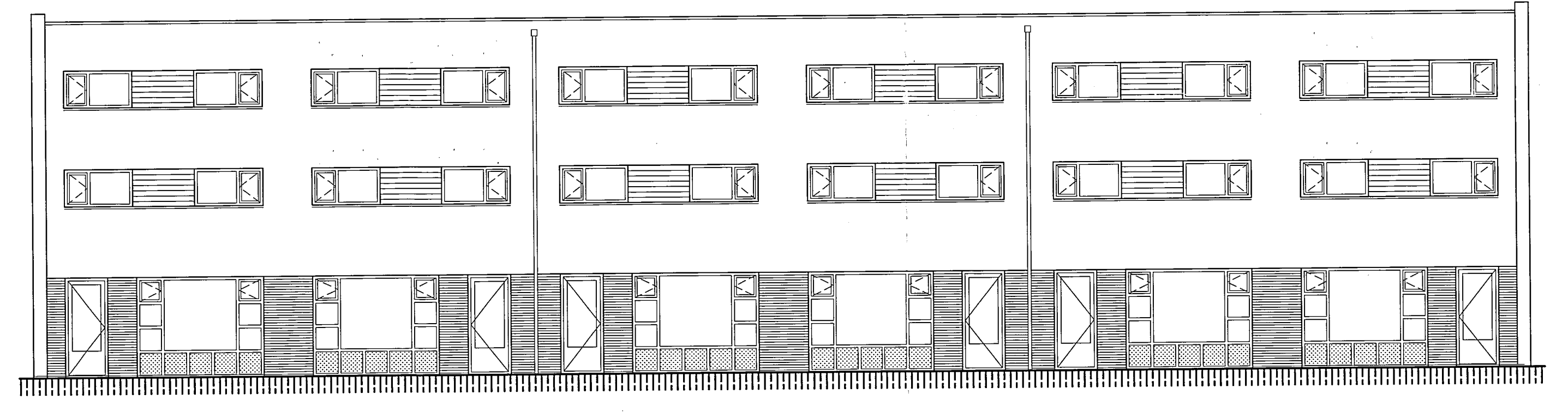
type B1      voorgevel      type D      type D      voorgevel      type A



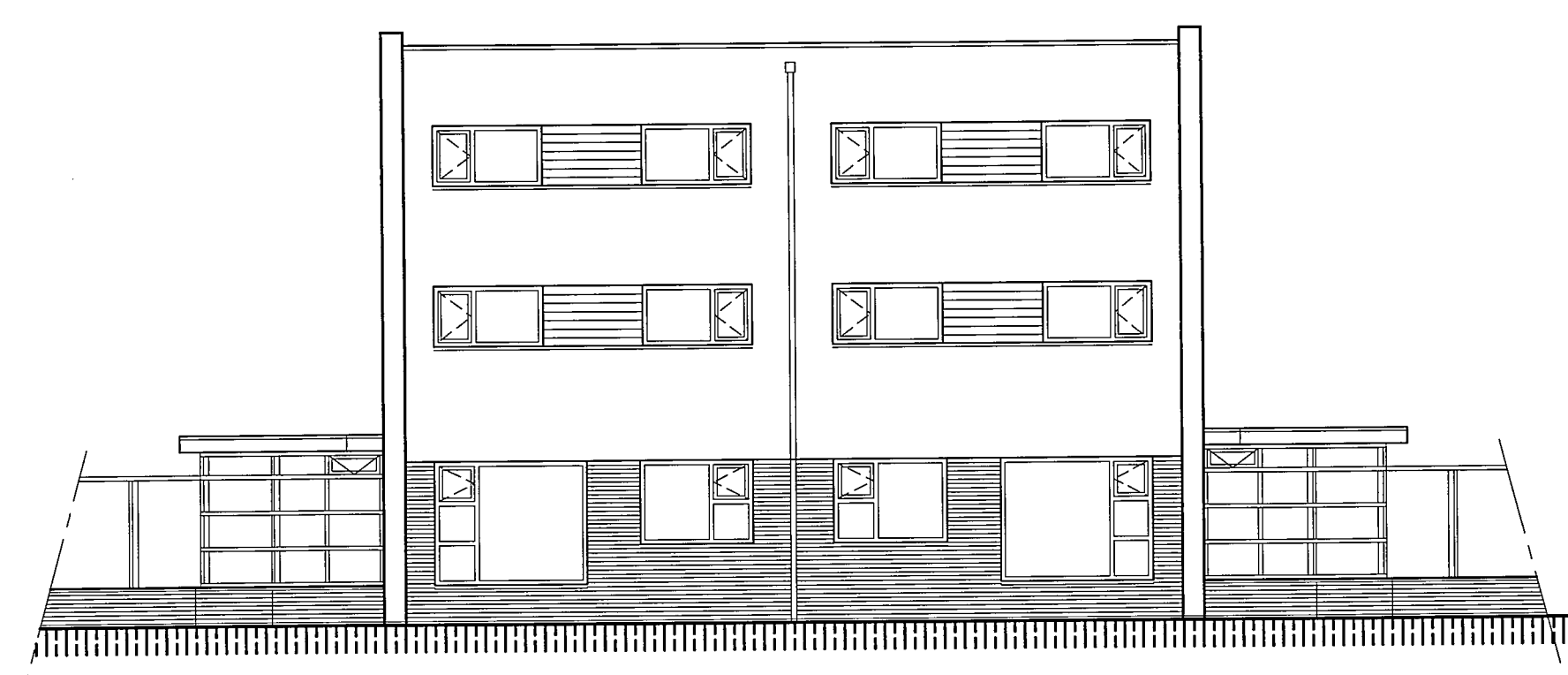
type A      achtergevel      type D      type D      achtergevel      type B1      zijgevel type A/B



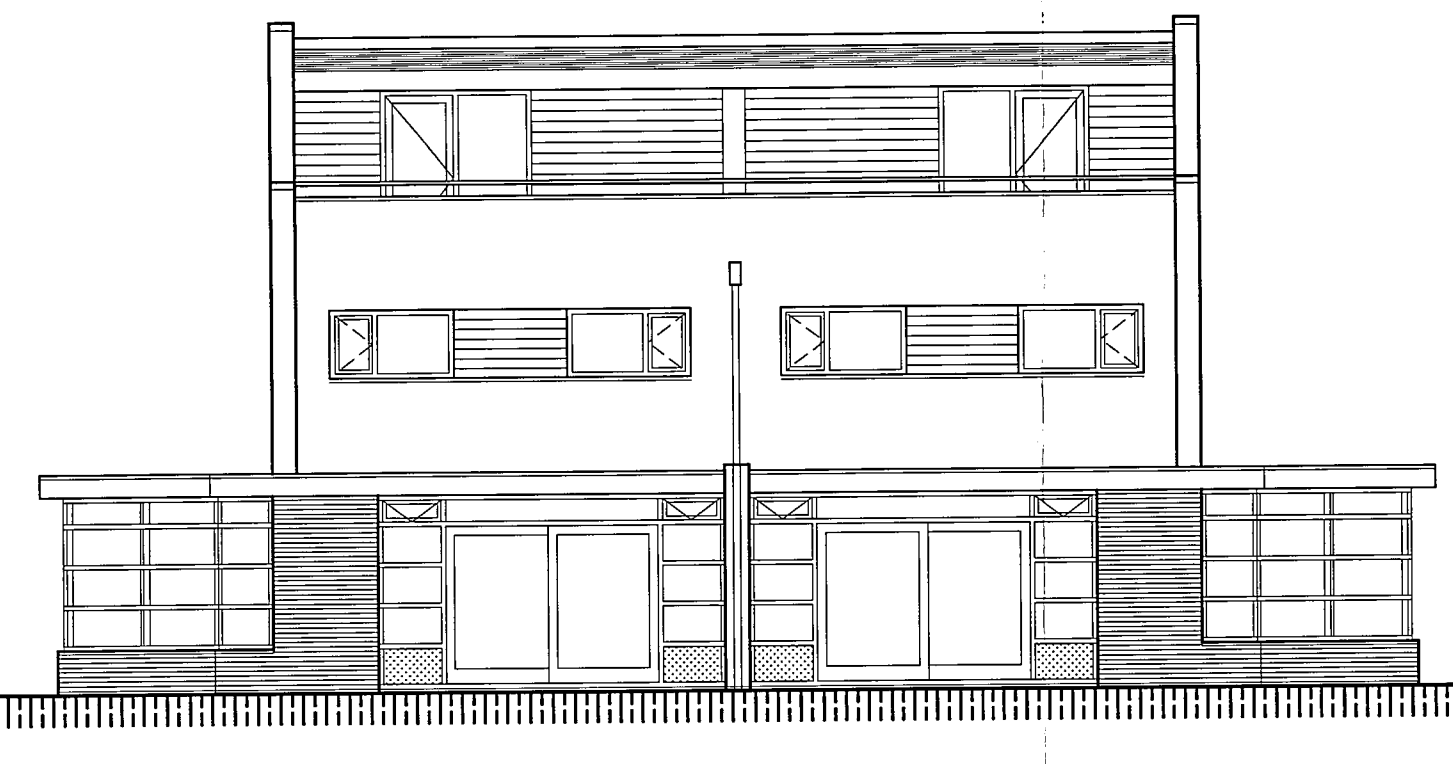
voorgevel      type B2



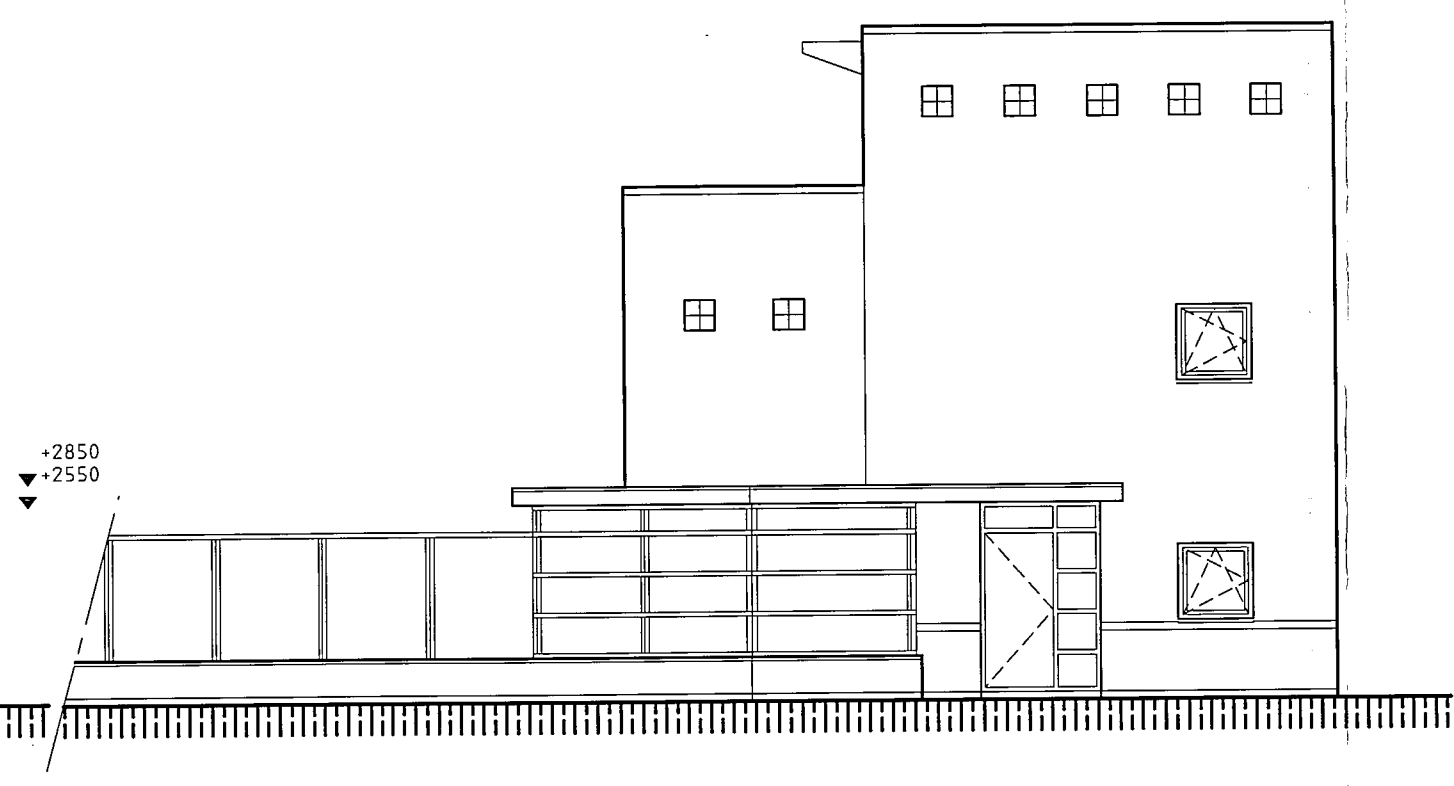
achtergevel      type B2



voorgevel type C



achtergevel type C



zijgevel type C

Behoort bij besluit van  
Gedeputeerde Staten van Noord-Holland  
dd. 13 MAART 2001 nr. 2001-535  
Mij bekend,  
de Griffier  
H.W.M. Oppenhus de Jong  
*[Signature]*

Behoort bij besluit van:  
de Bestuurscommissie  
B. en W. van Heemstede  
28 MRT 2001  
Mij bekend,  
De secretaris van Heemstede  
*[Signature]*

01/3492  
3

	werk	19 vrije sector woningen plan "Lunette"		
	opdrachtgever	Bouwbedrijf Schram		
	onderwerp	bestektekening	gevels	
	schaal	1:100	datum	19_01_08
	formaat	A1	formaat	28_04_08
gez.		werkno.	bl adno.	
		<span style="font-size: 2em; font-weight: bold;">N 263 02</span>		
<small>ARCHITECTENBURO MEIJRAN PARTNERS B.V. ZEESTRAAT 97, 1942 AL BEVERWIJK TEL. 0251-223631 FAX. 0251-211355 medewerkende architecten: Ir. J.W. Bruntink, Ir. P.D. Witte, architecten B.N.A.</small>				