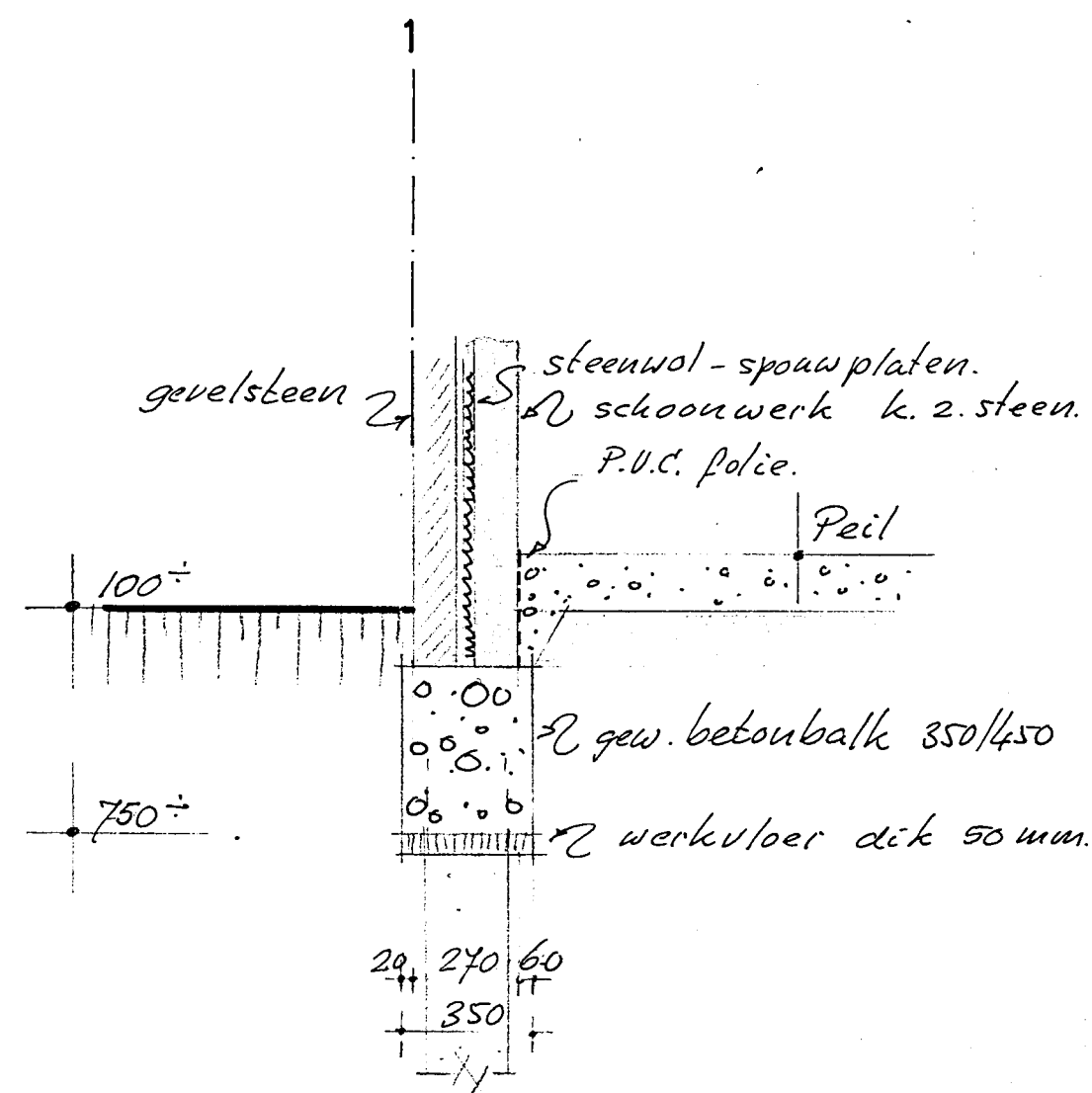
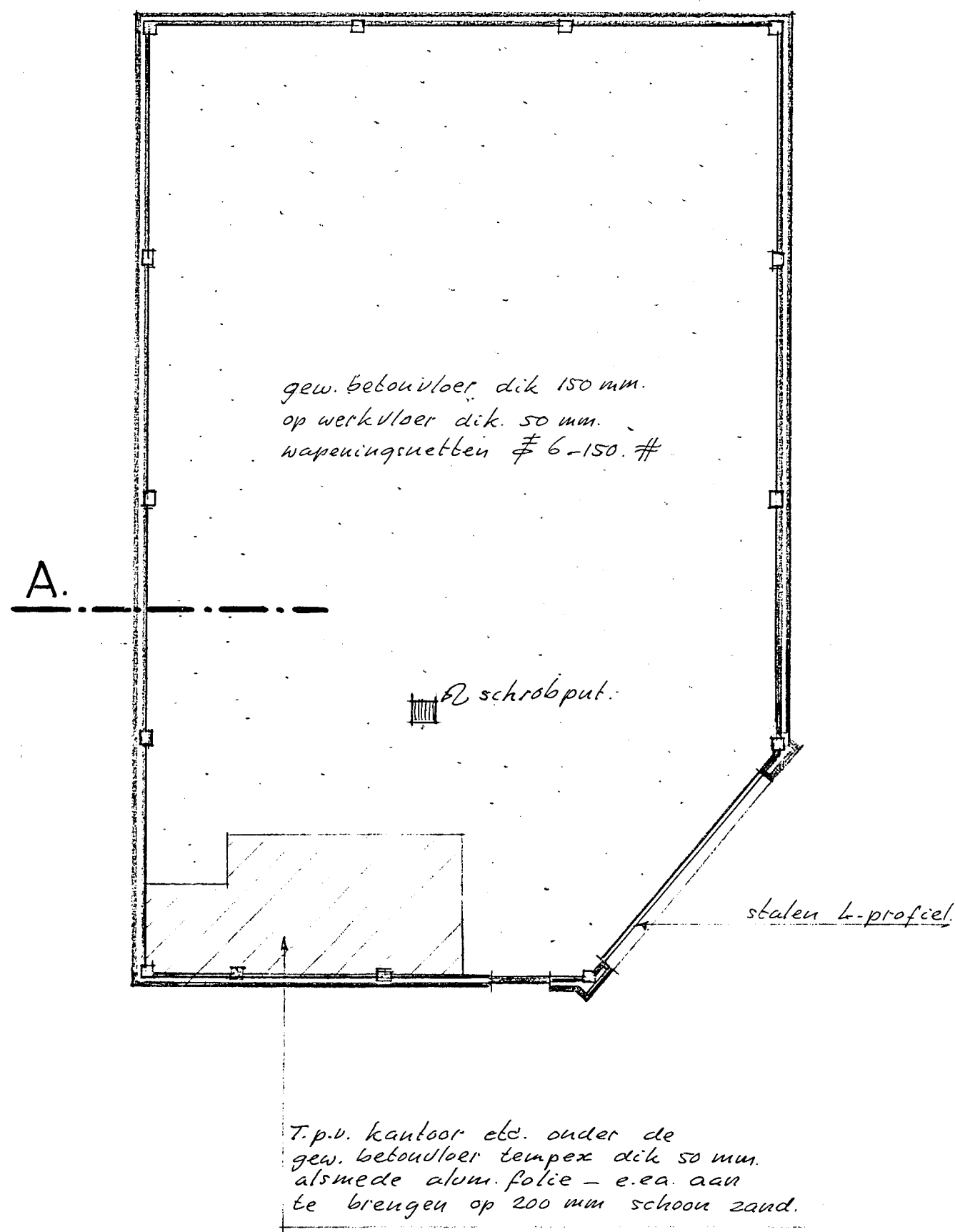


gew. beton balken 350x450
 o.k. p.m.a. balken 750x P. 650-M.V.
 gew. betonpalen Φ 220 - lng 4.50 m.
 totaal aantal \pm 13 stuks.
 toelaatbare paalbelasting max 150 kN.

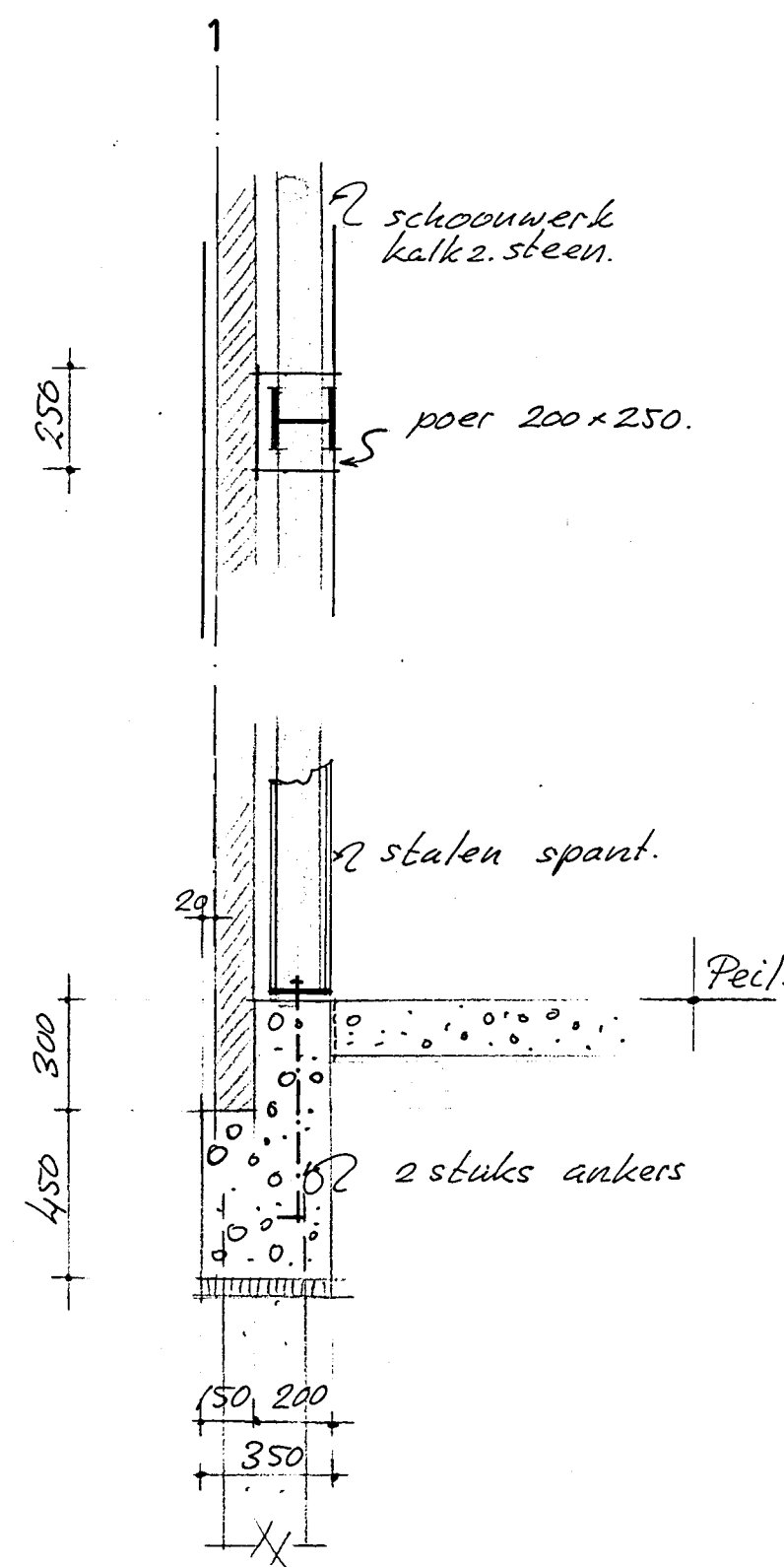
fundering + riolering



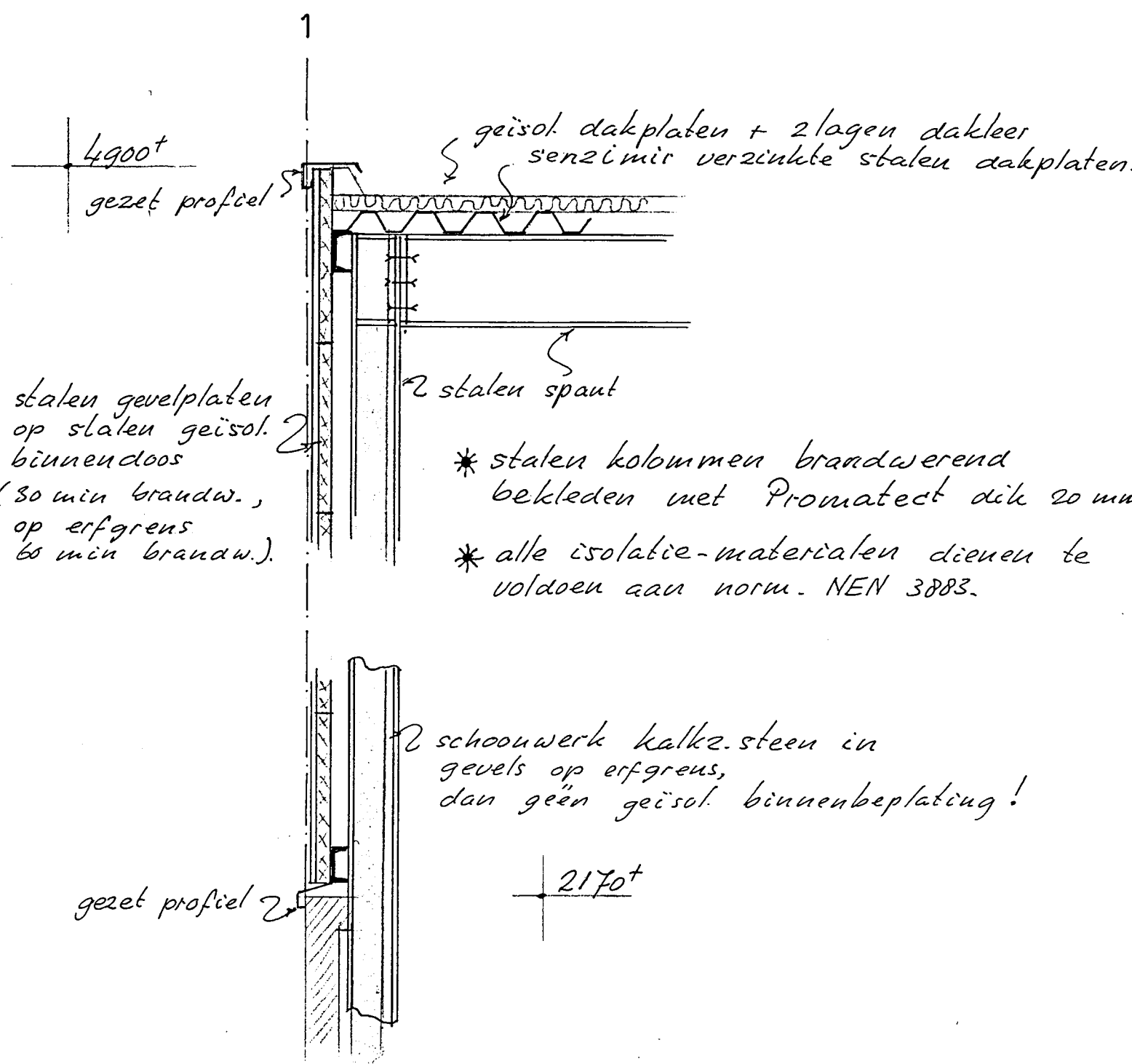
detail A.



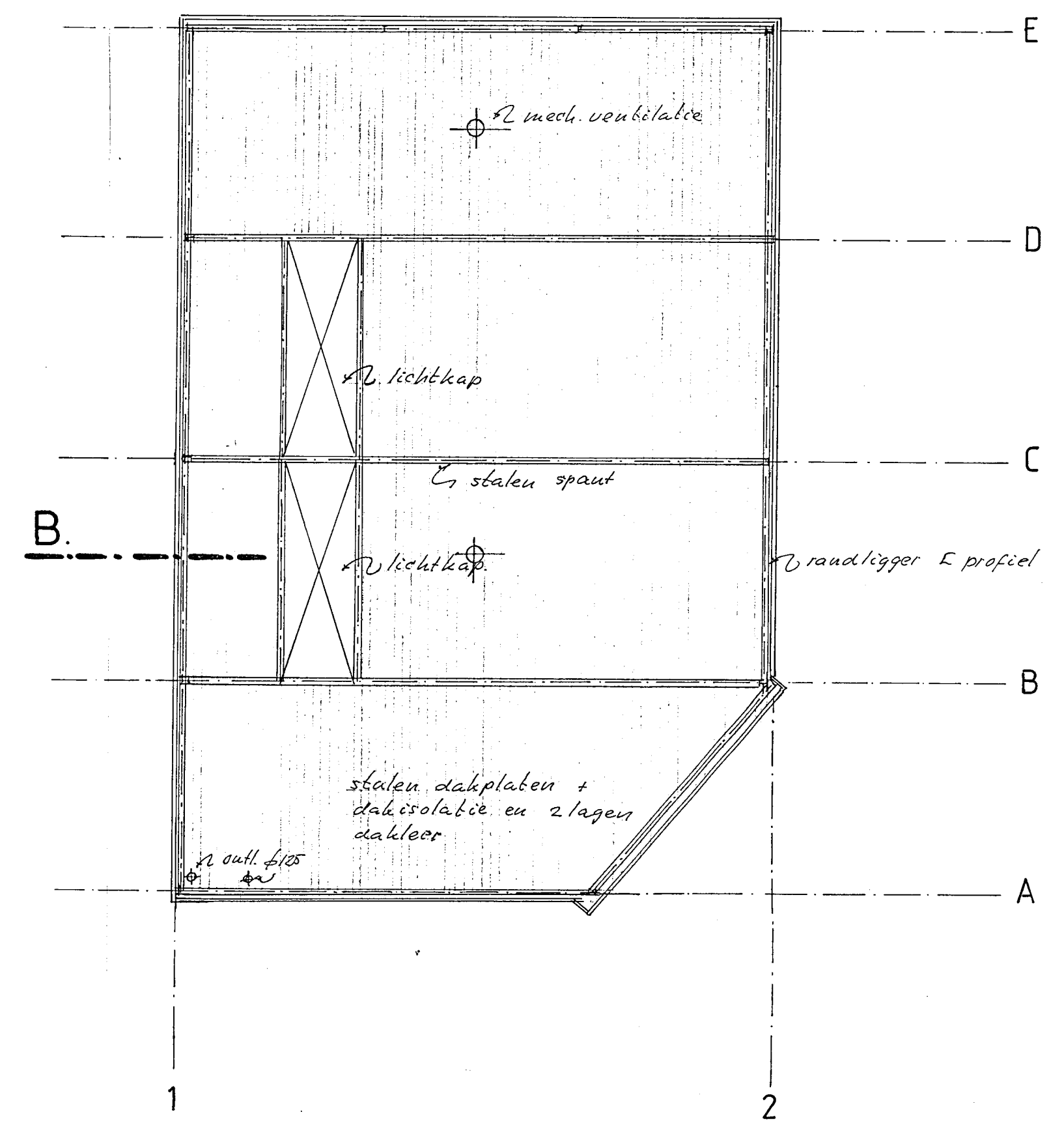
begane grondvloer



A. t.p.v. spant.



detail B.



dakvloer

Behoort bij besluit van
 de Raad van Heemskerk
 d.d. 23 AUG. 1988 no. 108
 Mij bekend.
 De Secretaris van Heemskerk

Wijf

INGEKOMEN 6 1111 1988
 ARCHITECTEN- EN KONSTRUKTEURSBURO N.A. GROEN
 VRIJBURGLAAN 12 HEEMSKERK TEL. 02510-34400
 plan voor de bouw van een auto-werkplaats
 a.d. Ombachtsring 33e Heemskerk-
 t.o.v. Hr. M. Niessen en T. Wolken.

bestekbepaling II

SCHAAL: 1:100; 20	GETEKEND: [Signature]	PLAN: G.88008
DATUM: 16 maart '88	BLADMAAT: 70x80	BLAD: 2.
GEWILZIGD: [Signature]		