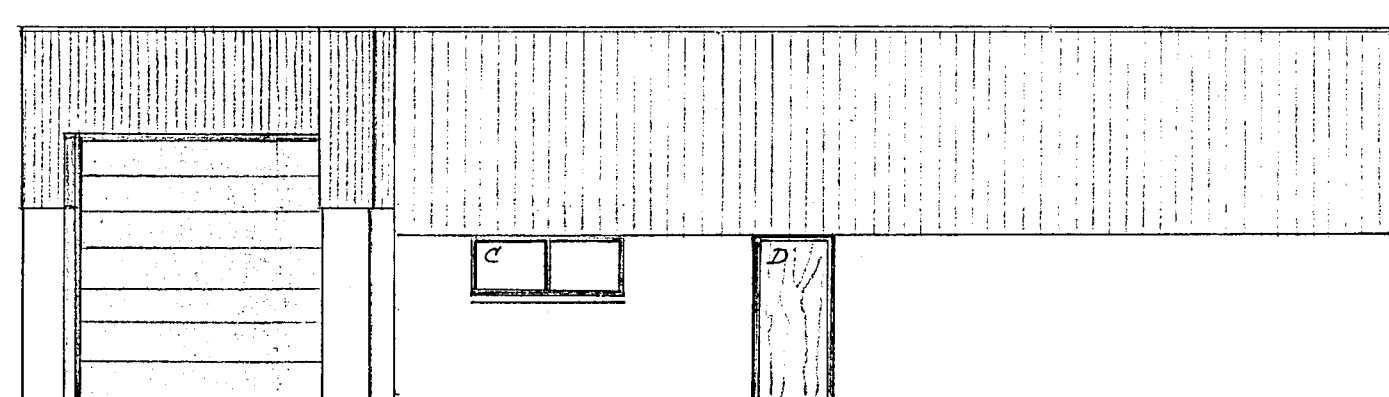
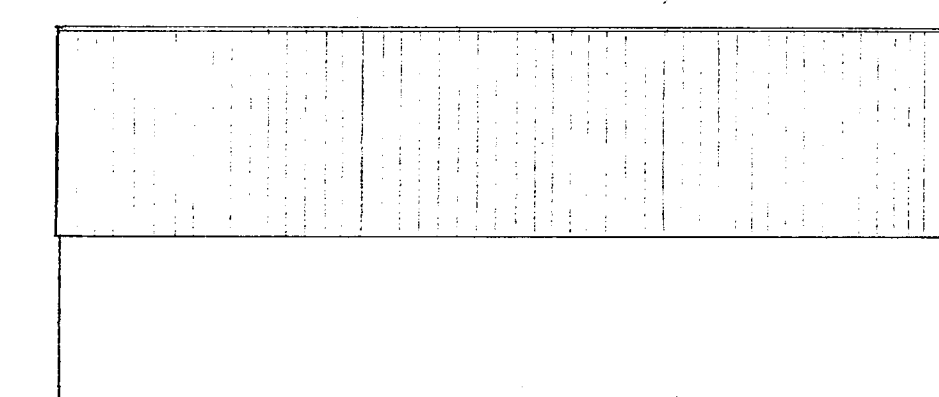


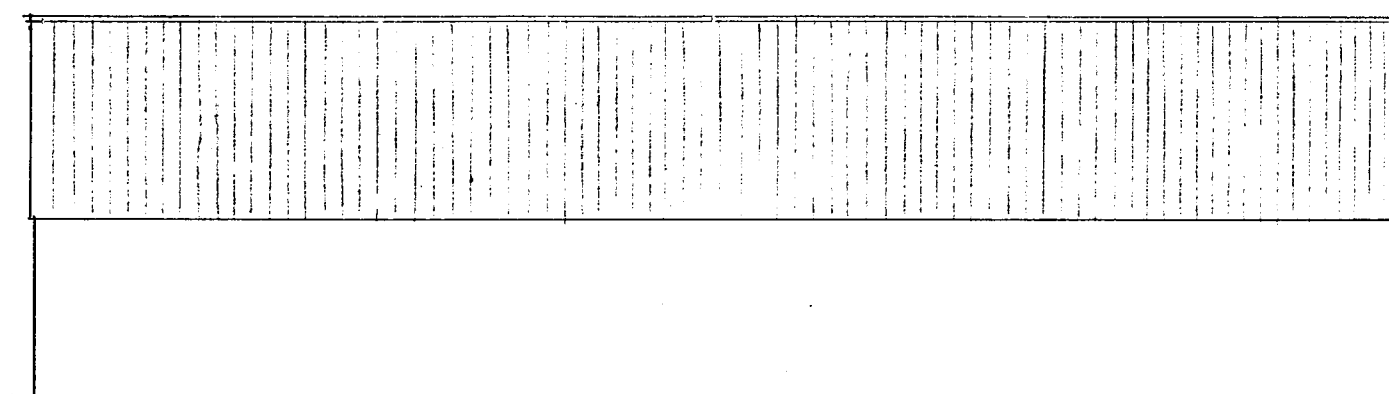
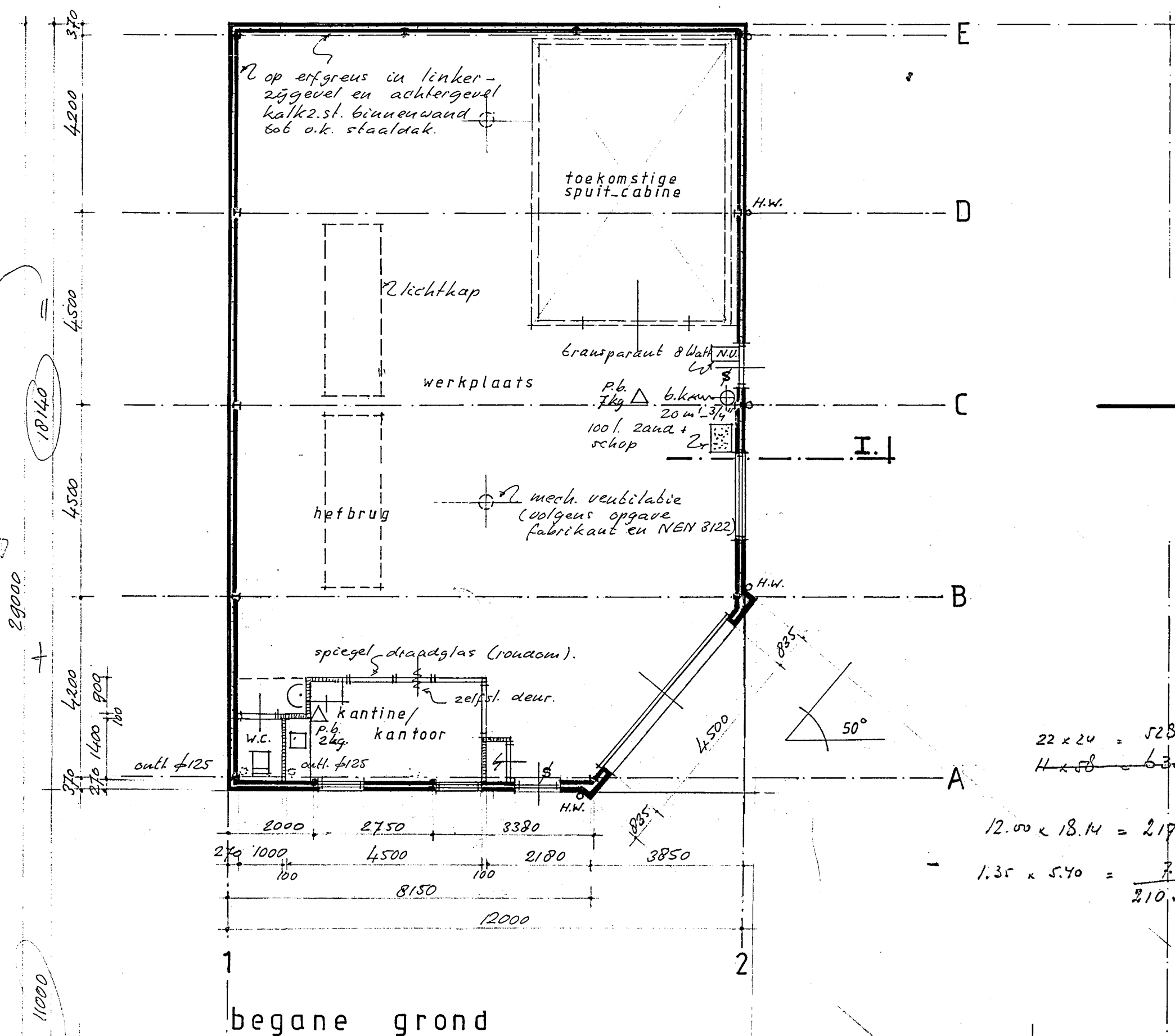
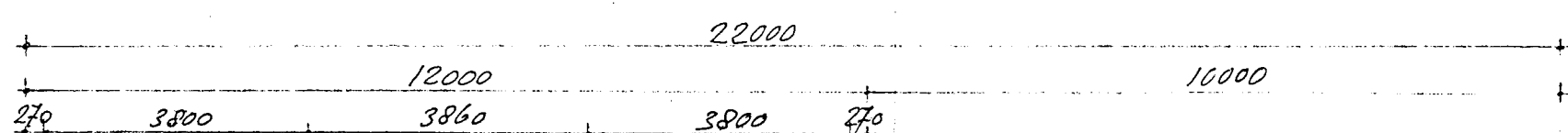
voorgevel



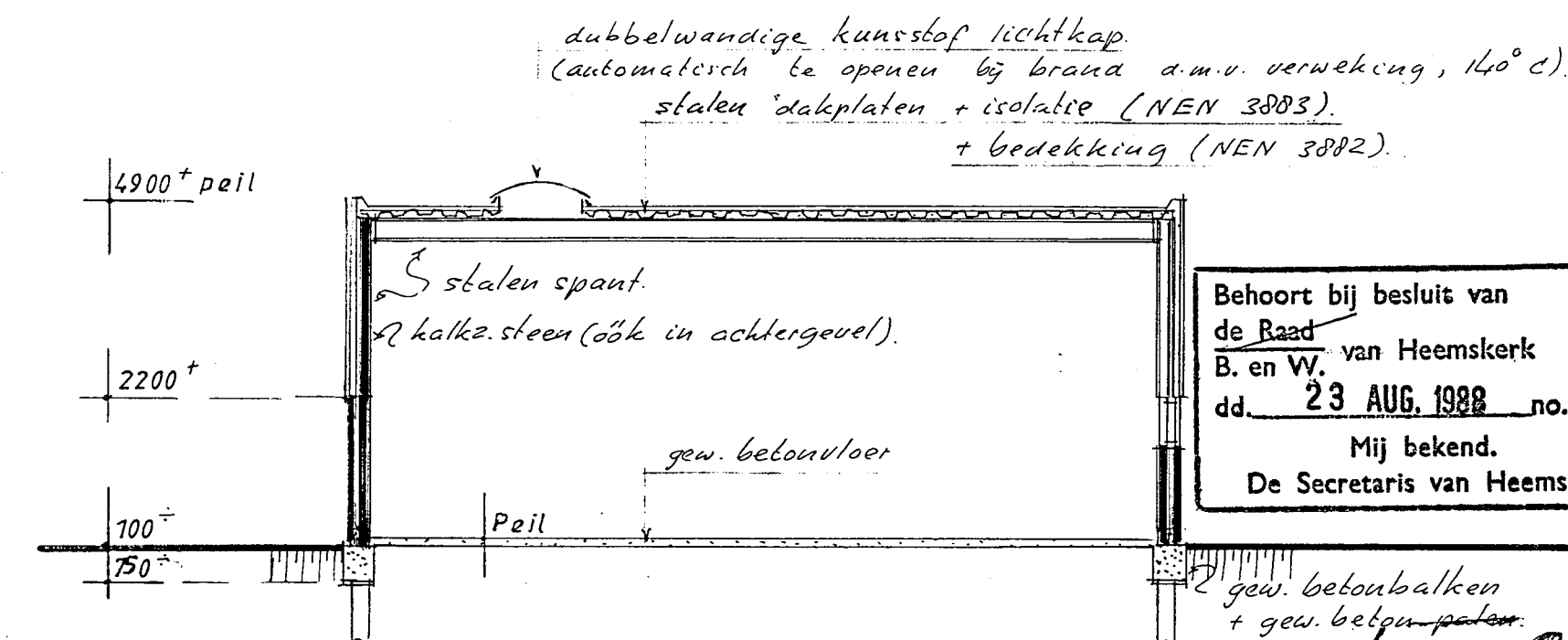
rechter zijgevel



achtergevel



linker zijgevel

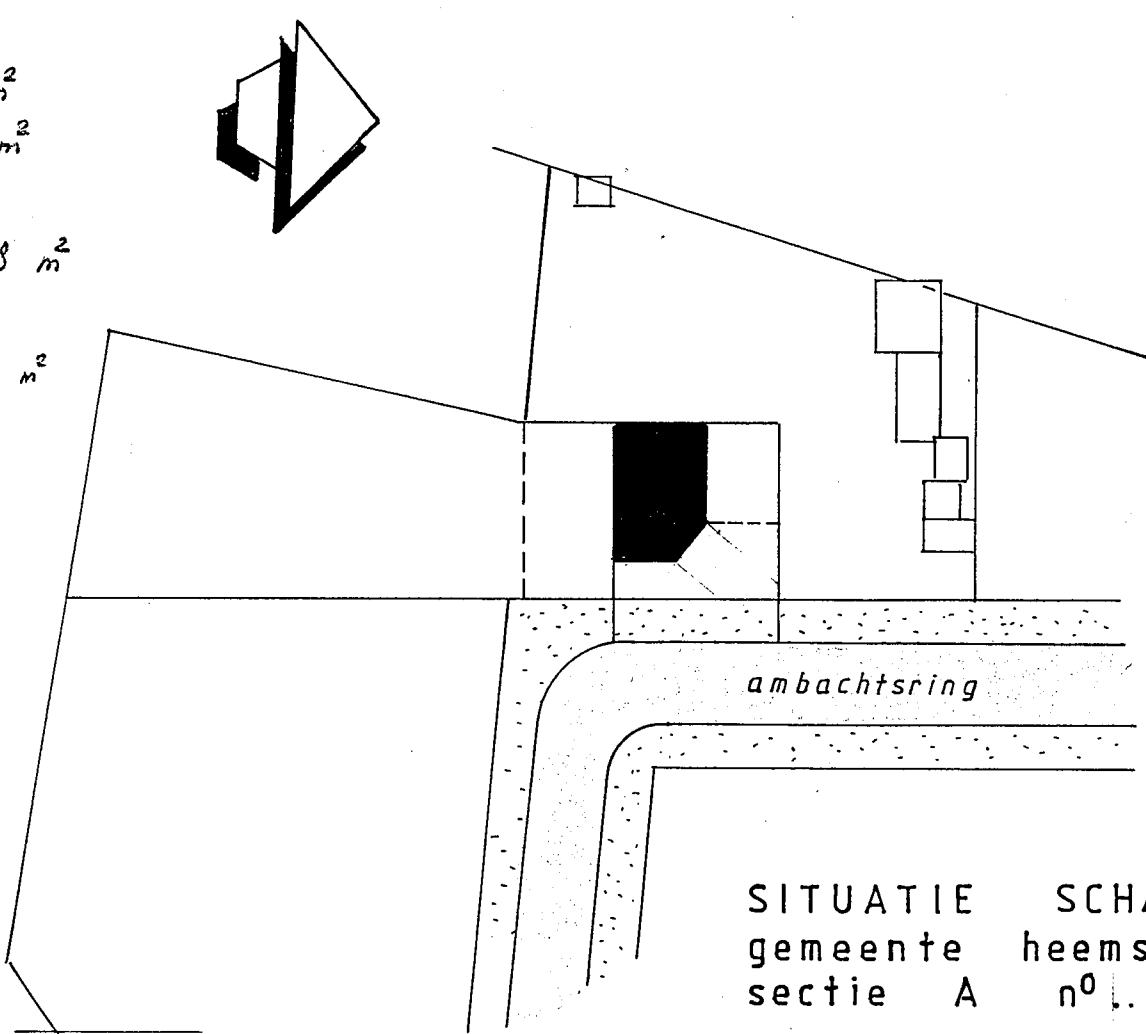


doorsnede I.

- Renvooi:
- zie voor brandweer-eisen de rapporten d.d. 13/6 88 en 15/6 88.
 - § = buitendeur te openen aan binnenzijde zonder gebruikmaking van sleutel.
 - mech. ventilatiesysteem volgens NEN 3122 uitvoeren.
 - ⊕ b.k. = brandslanghaspel 20 m' - 3/4" - 6 mm. (NEN 3211).
 - △ p.b. = B.C.F. blusser min 2kg en 7kg.
 - alle kolommen brandwerend ontkleed (60 min.) met Promatect, 20 mm. dik.
 - stalen gevels 30 min brandwerend, op eigendomsgevel met k.z.st. binnenwand, bouw.
 - gevels boven 2200' c.g. 2500' voorzien van geïsol. binnen doos waarlegen beplating van zand-simr-verz. stalen gevelplaat - gebr. wit.
 - meis/werk - witte M.B.T. gevelsteen (buiten) - kalksteen (binnen).
 - kozijnen - hardhout - donker grijs d.m.v. Cousalau S.
 - loopdeur - multiptex - staalblauw.
 - overhead-deur - Crawford - staalblauw.
 - gemeensde gevels isoleren d.m.v. steenwol-isolatieplaten.
 - de bedoelde ruimte boven kantoor/kantine (hoog max 2.00 m) zal worden gebruikt voor berging van lichte materialen, b.v. kleine onderdelen en emballage (v.b. max 1 Kalm²).
 - brandw. ontkleedde kolommen tot 3,00 hoogte voorzien van stalen L-profielen, e.e.a. tegen mech. beschadigen.
- INGEKOMEN 5 JULI 1988

Behoort bij besluit van de Raad van Heemskerk B. en W. dd. 23 AUG. 1988 no. 108 Mij bekend. De Secretaris van Heemskerk.

$22 \times 24 = 528 \text{ m}^2$
 $11 \times 58 = 638 \text{ m}^2$
 $12.00 \times 18.14 = 217.68 \text{ m}^2$
 $1.35 \times 5.40 = 7.29 \text{ m}^2$
 210.39 m^2



SITUATIE SCHAAL 1:1000 gemeente heemskerk sectie A n°.....

ARCHITECTEN- EN KONSTRUKTEURSBURO N.A. GROEN
 VRIJBURGLAAN 12 HEEMSKERK TEL. 02510-34400

plan voor de bouw van een auto-werkplaats a.d. Ambachtsring te Heemskerk - i.o.v. Hr. M. Niessen en T. Wolcken.

bestektekening I.

SCHAAL: 1:100	GETEKEND: [Signature]	PLAN: G.88008
DATUM: 23 Febr. 88	BLADMAAT: 60 x 80	BLAD: 1.
GEWILZIGD: 14/1 23/1 3/1 27/1 31/1 3/2 7/2 11/2 15/2 19/2 23/2 27/2 31/2 3/3 7/3 11/3 15/3 19/3 23/3 27/3 31/3 3/4 7/4 11/4 15/4 19/4 23/4 27/4 31/4 3/5 7/5 11/5 15/5 19/5 23/5 27/5 31/5 3/6 7/6 11/6 15/6 19/6 23/6 27/6 31/6 3/7 7/7 11/7 15/7 19/7 23/7 27/7 31/7 3/8 7/8 11/8 15/8 19/8 23/8 27/8 31/8 3/9 7/9 11/9 15/9 19/9 23/9 27/9 31/9 3/10 7/10 11/10 15/10 19/10 23/10 27/10 31/10 3/11 7/11 11/11 15/11 19/11 23/11 27/11 31/11 3/12 7/12 11/12 15/12 19/12 23/12 27/12 31/12		

Kant 743
 with. 2'29

