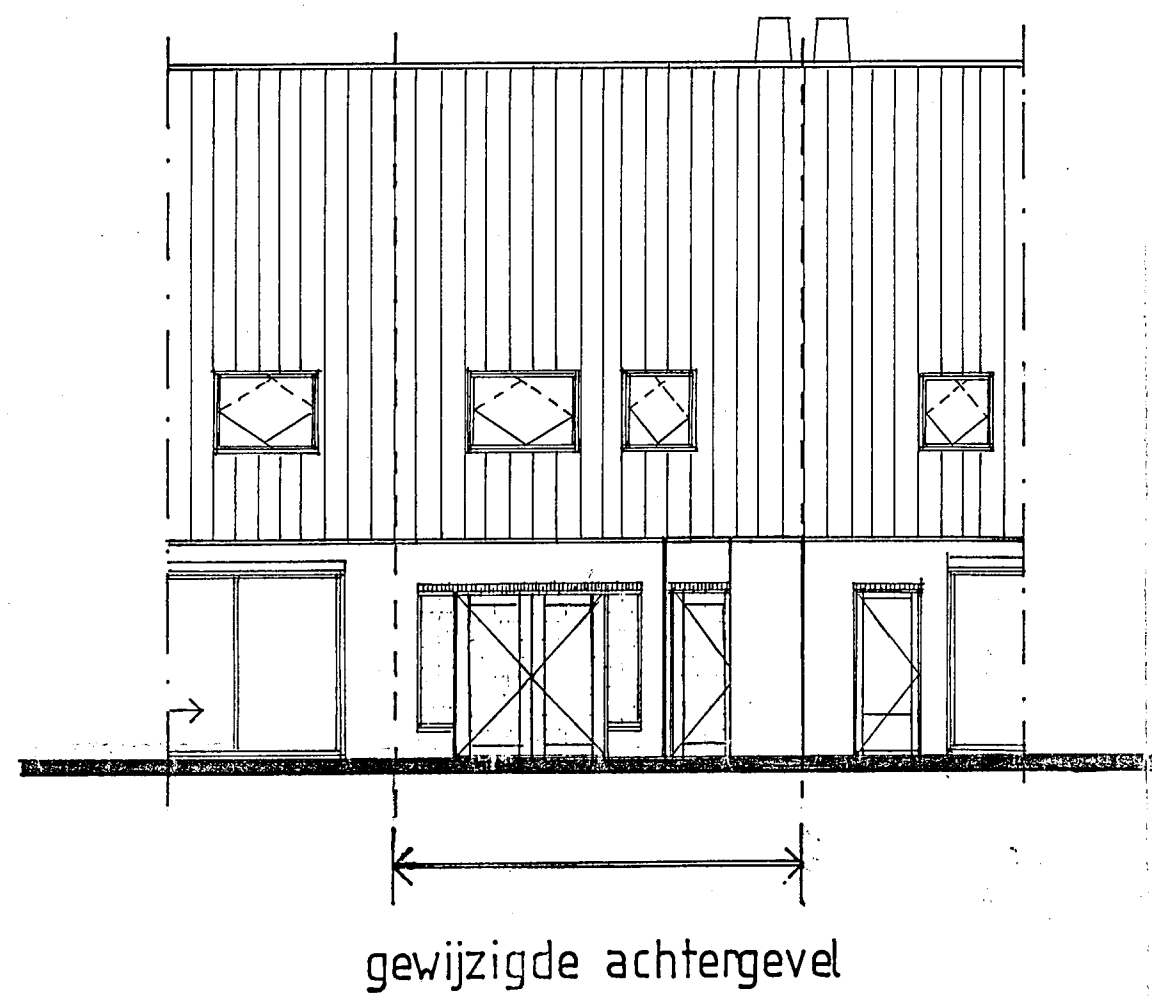
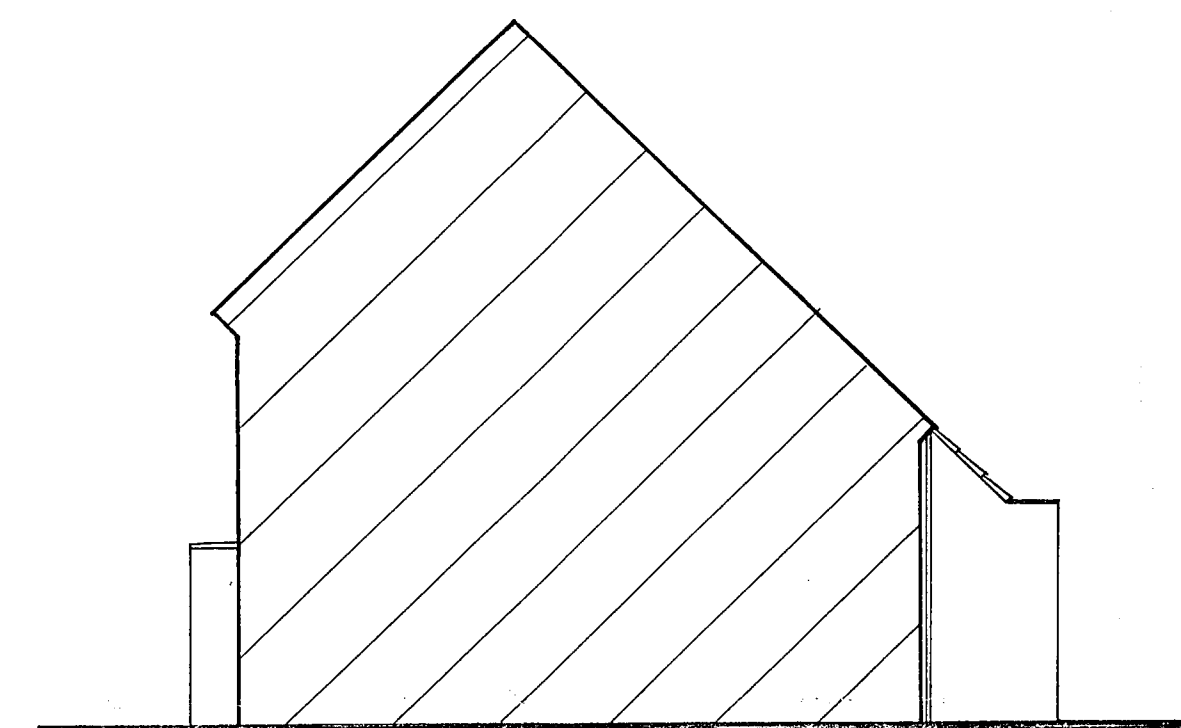


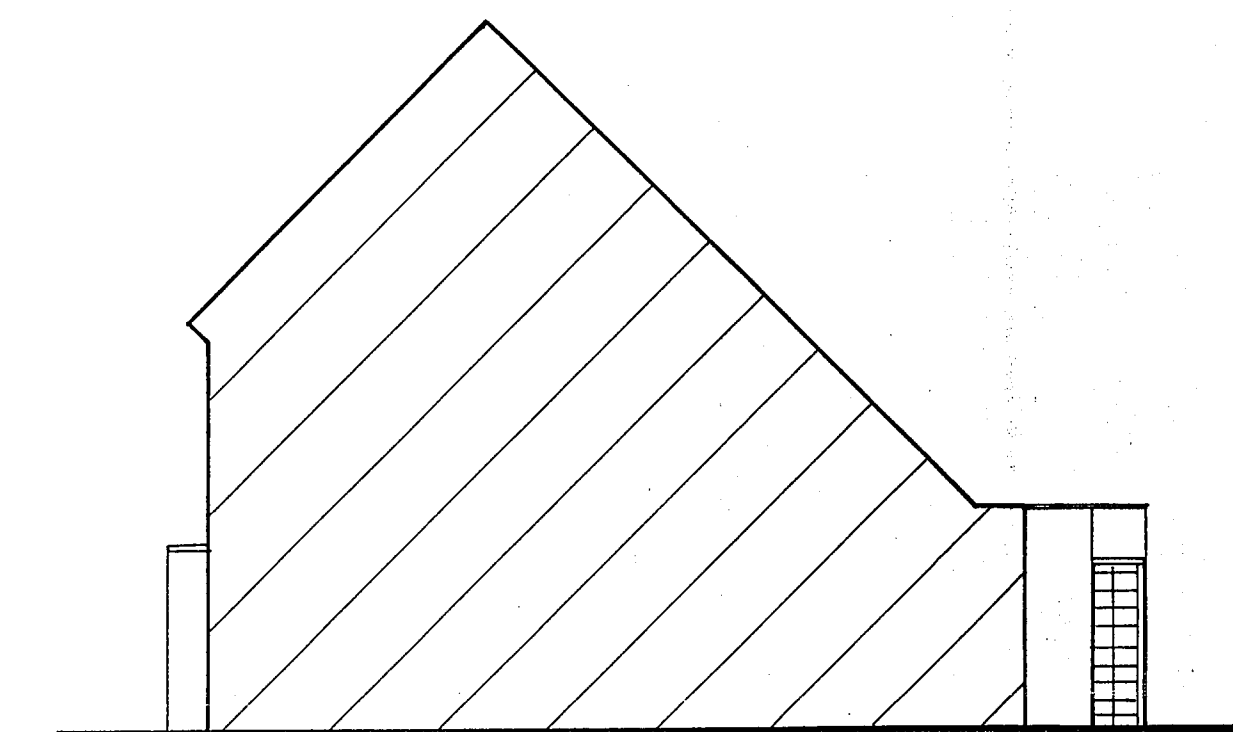
bestaande achtergevel



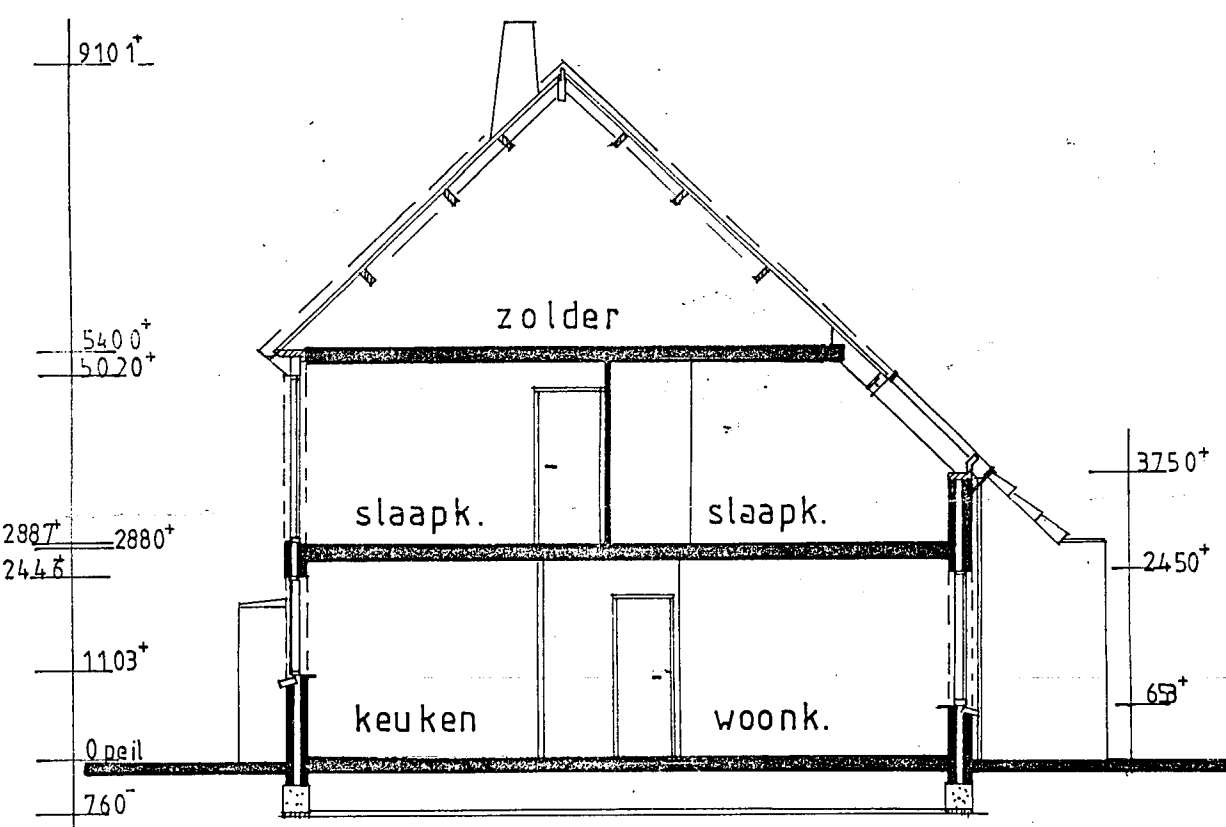
gewijzigde achtergevel



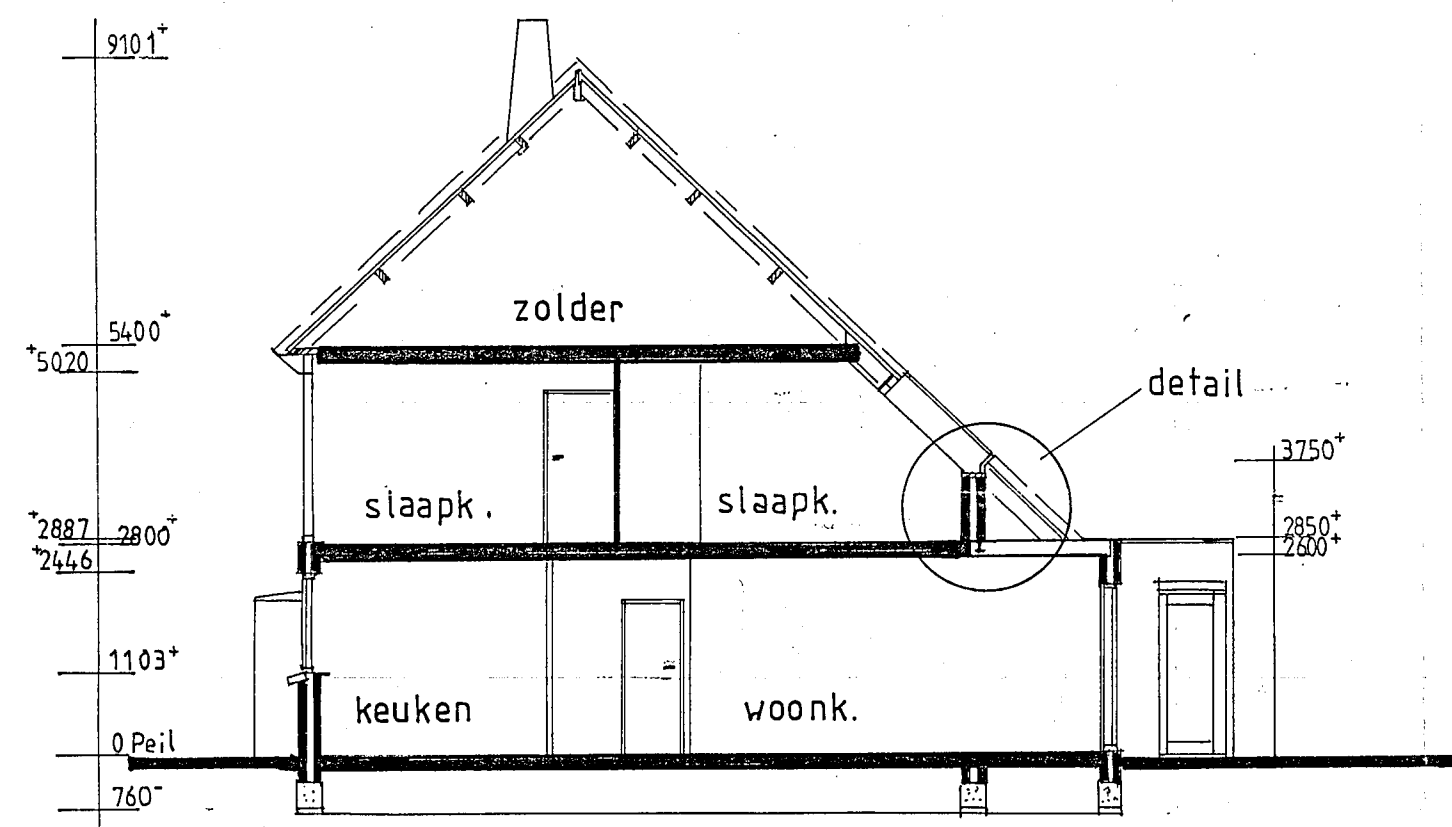
bestaande zijgevel-profiel



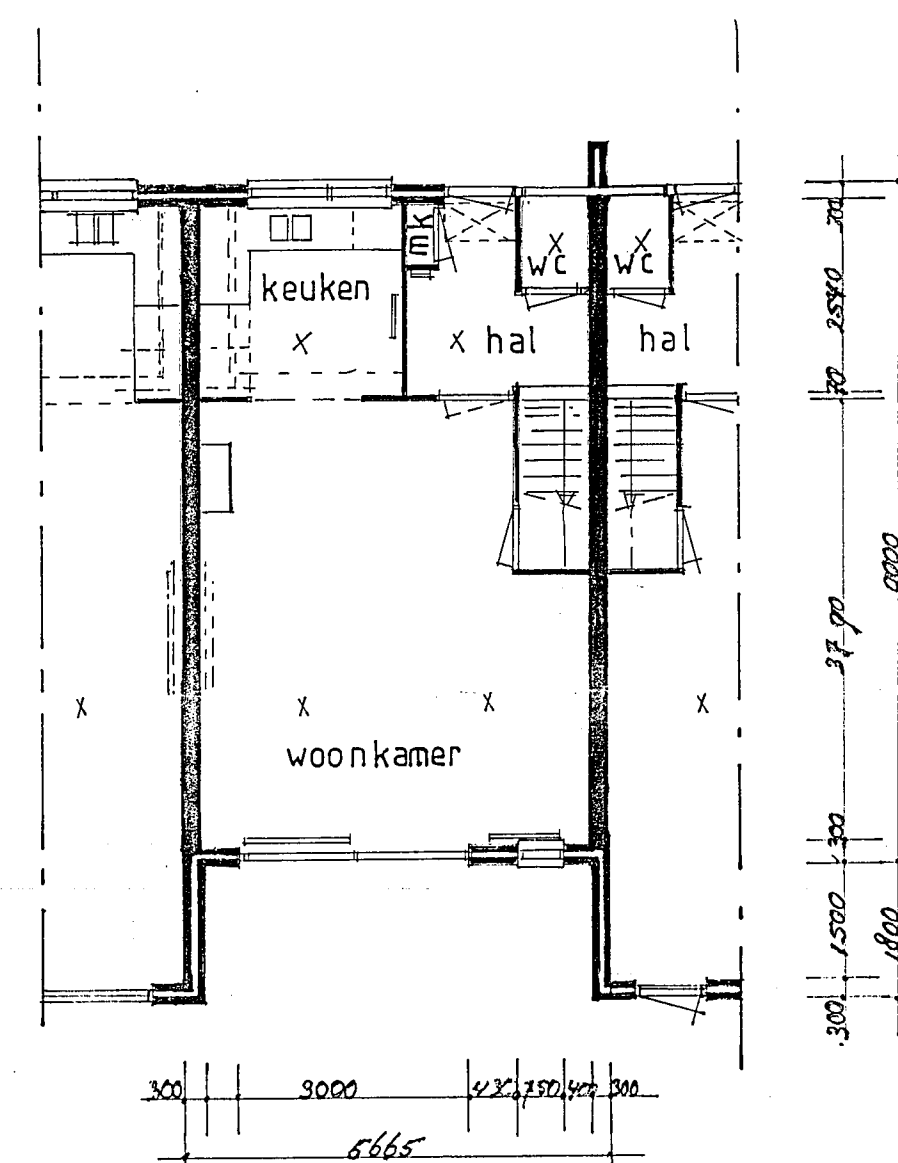
gewijzigde zijgevel-profiel



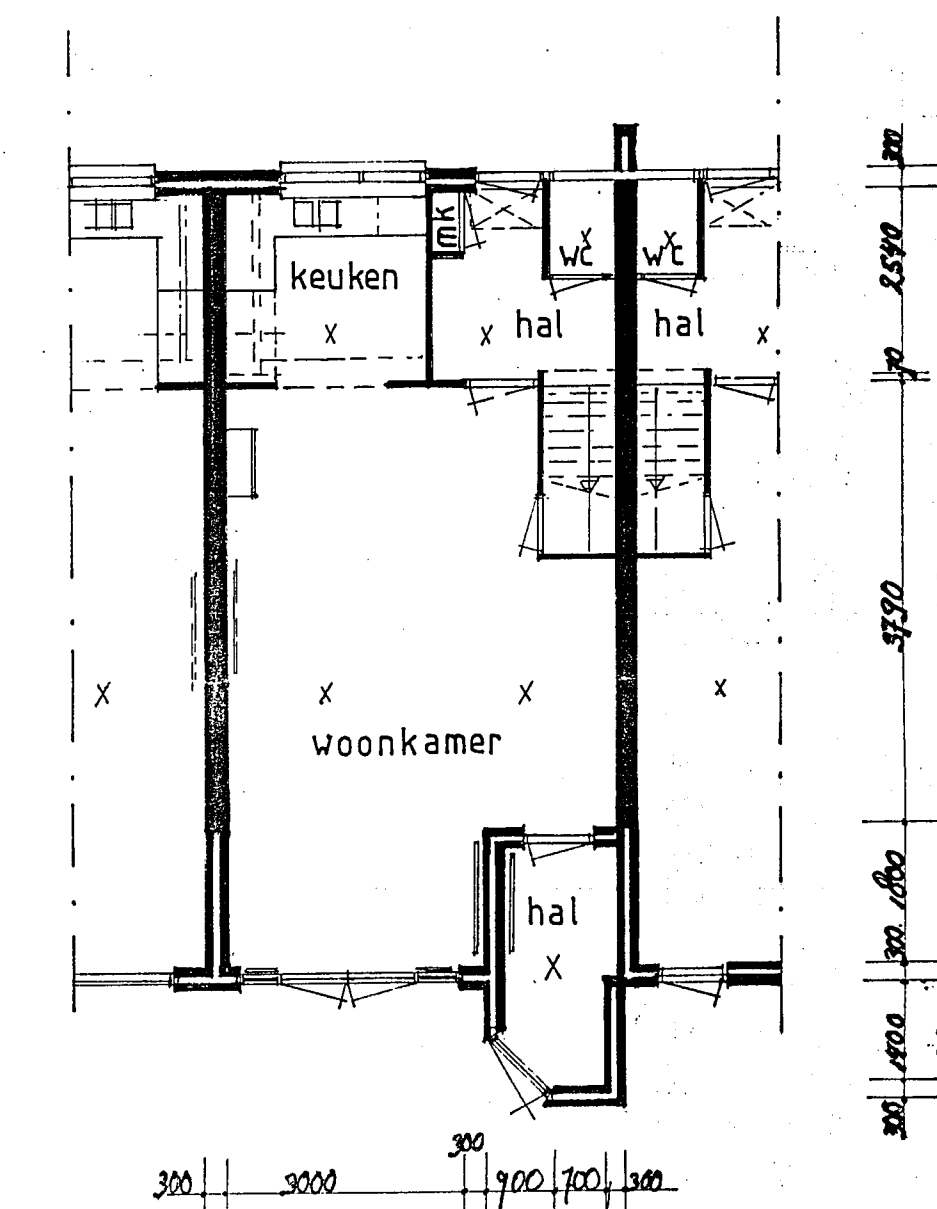
bestaande doorsnede



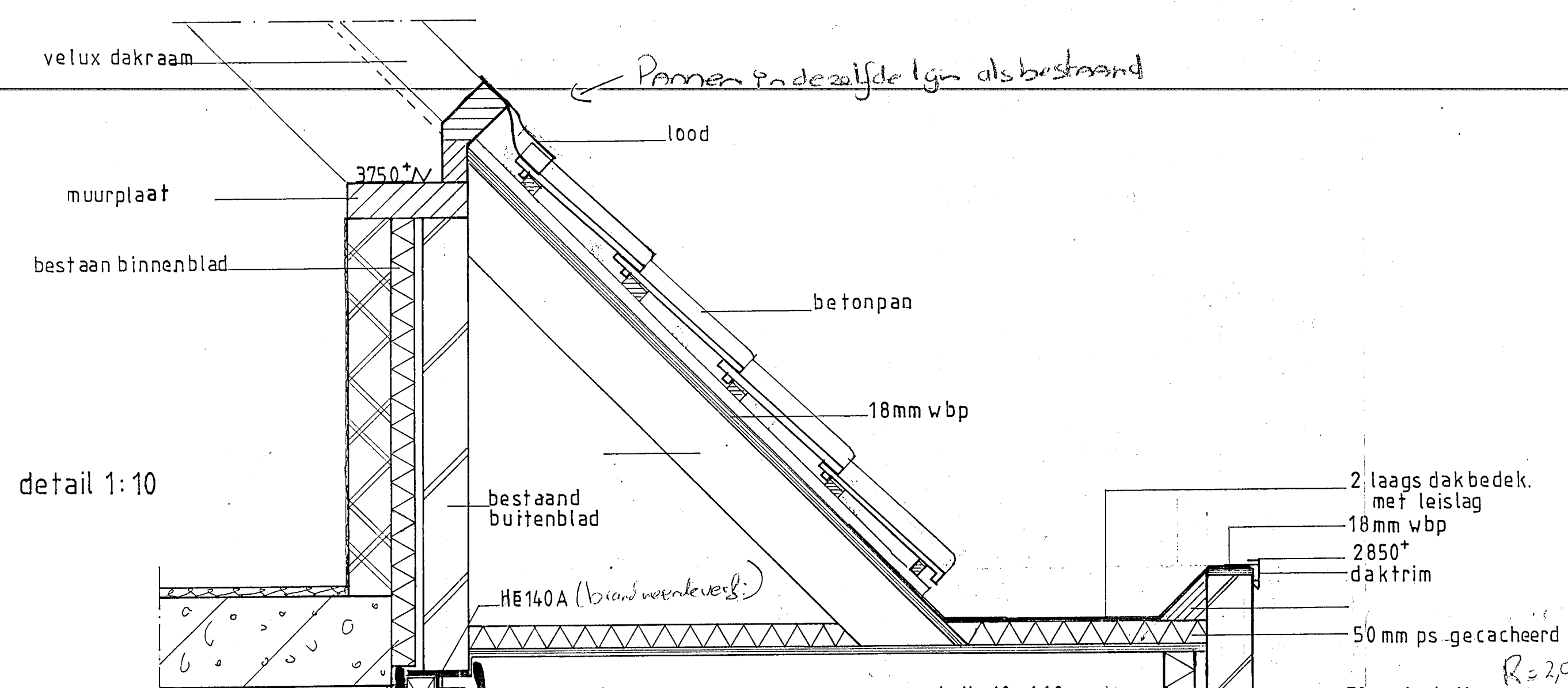
gewijzigde doorsnede



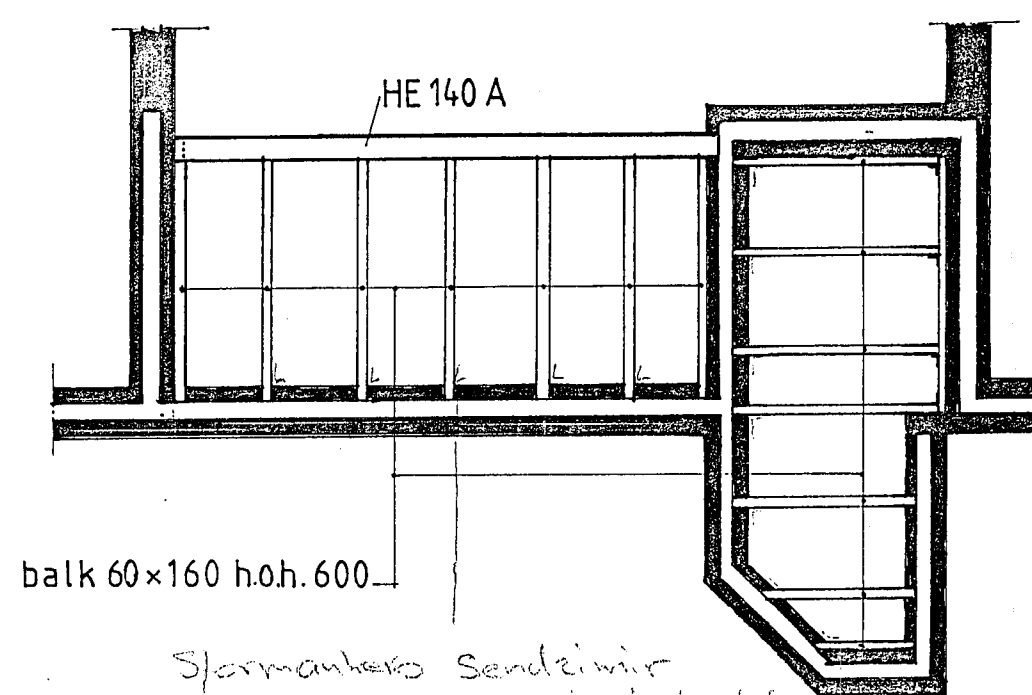
bestaande plattegrond



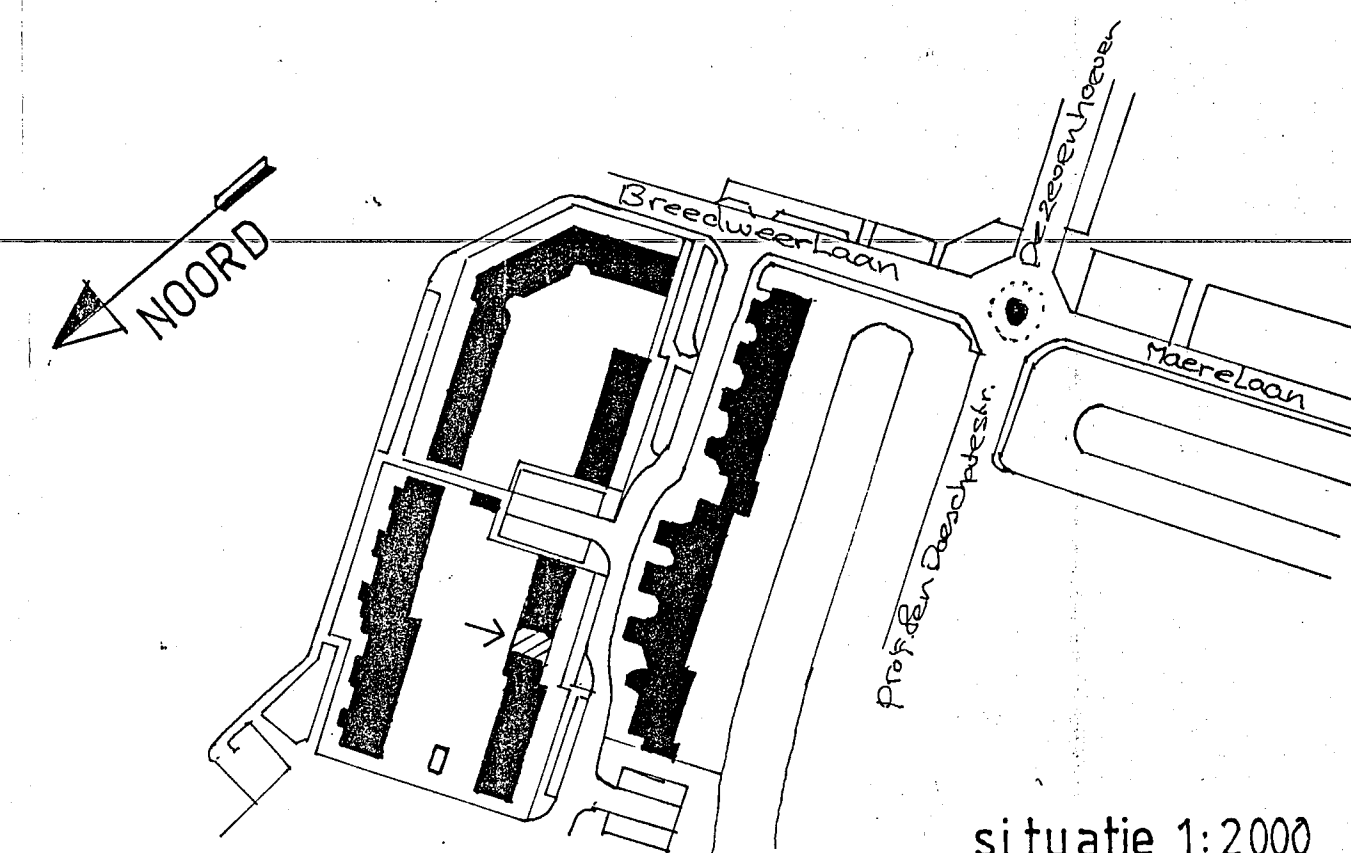
gewijzigde plattegrond



detail 1:10



balk 60x160 h.o.h. 600



situatie 1:2000

Behoort bij besluit van de Raad B. en W. van Heemskerk dd. 20 AUG. 1996 no. 1336 Mij bekend. De Secretaris van Heemskerk.

INGEKOMEN 2 8 JUNI 1998

UITBREIDING WOONHUIS		
DATUM	GETEKEND DOOR	SCHAAL