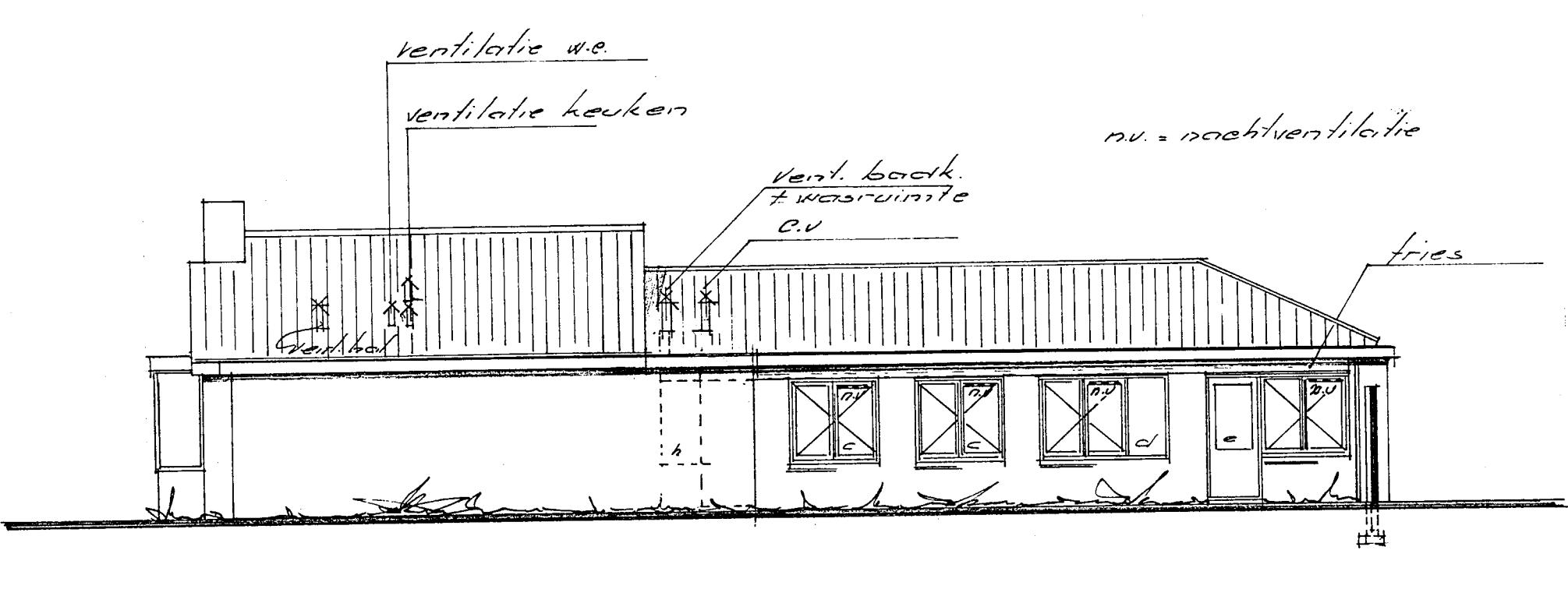
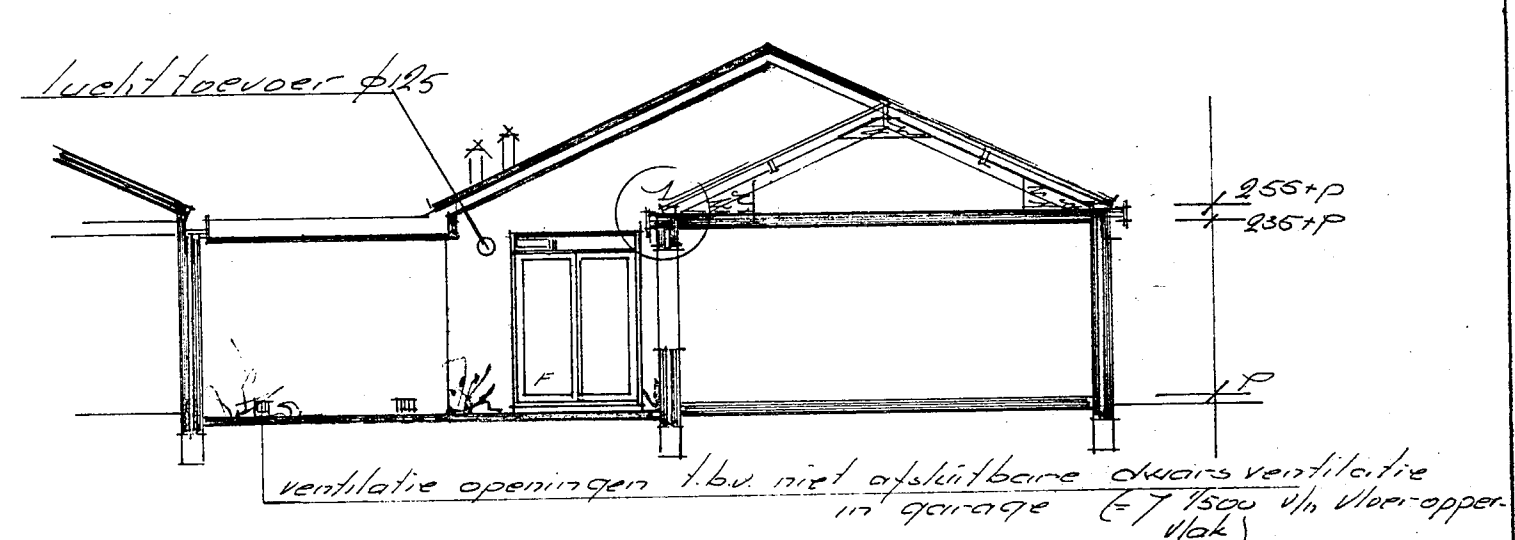


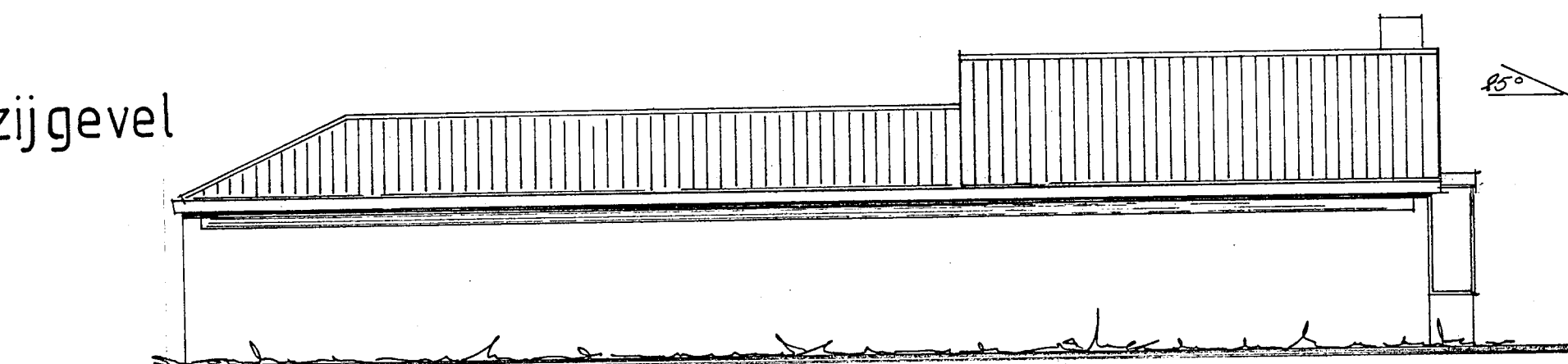
voorgevel



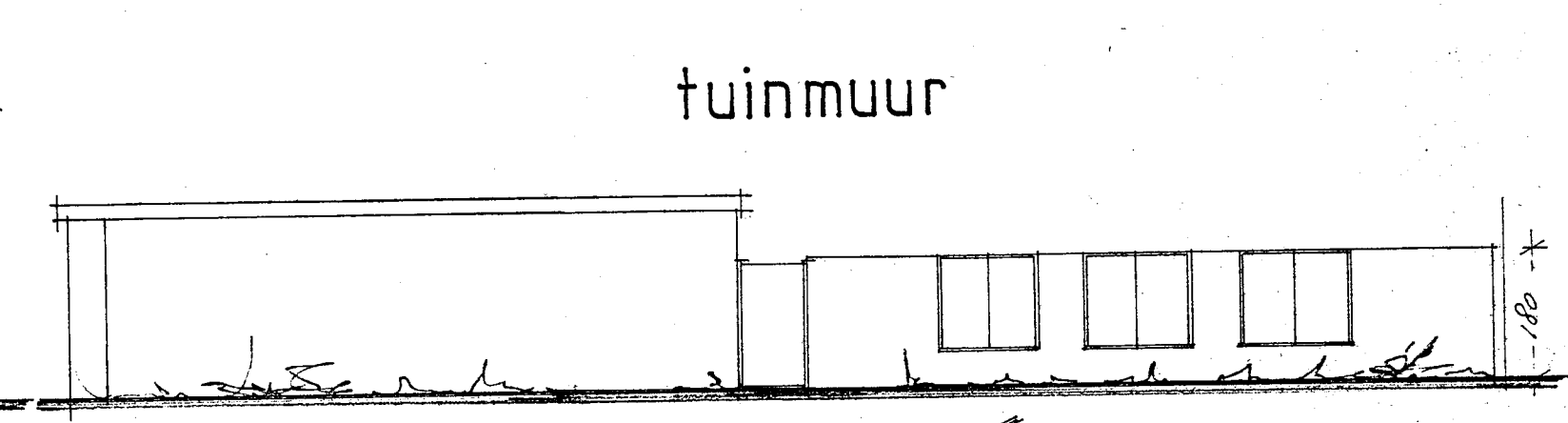
rechter zijgevel



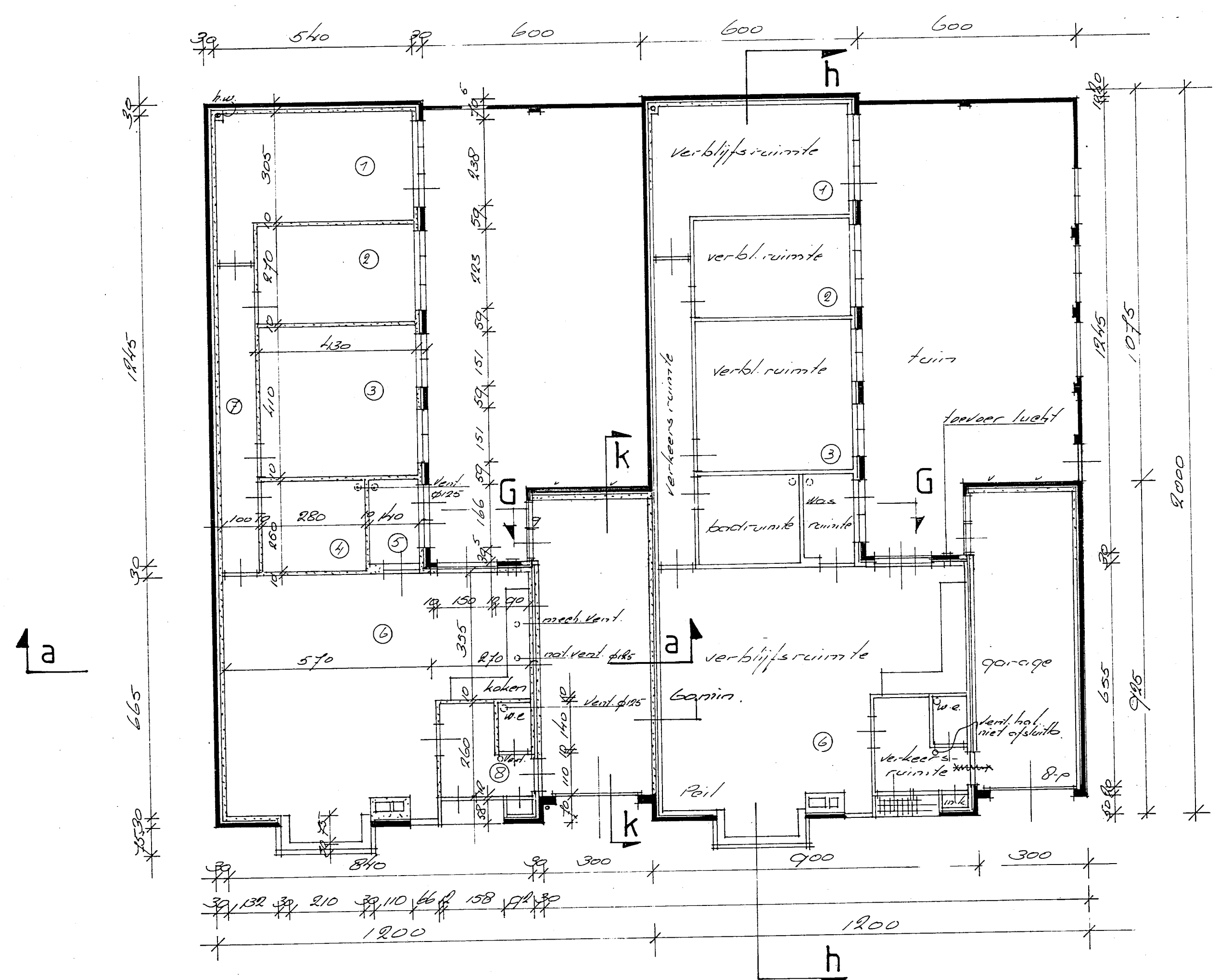
gevel G



linker zijgevel

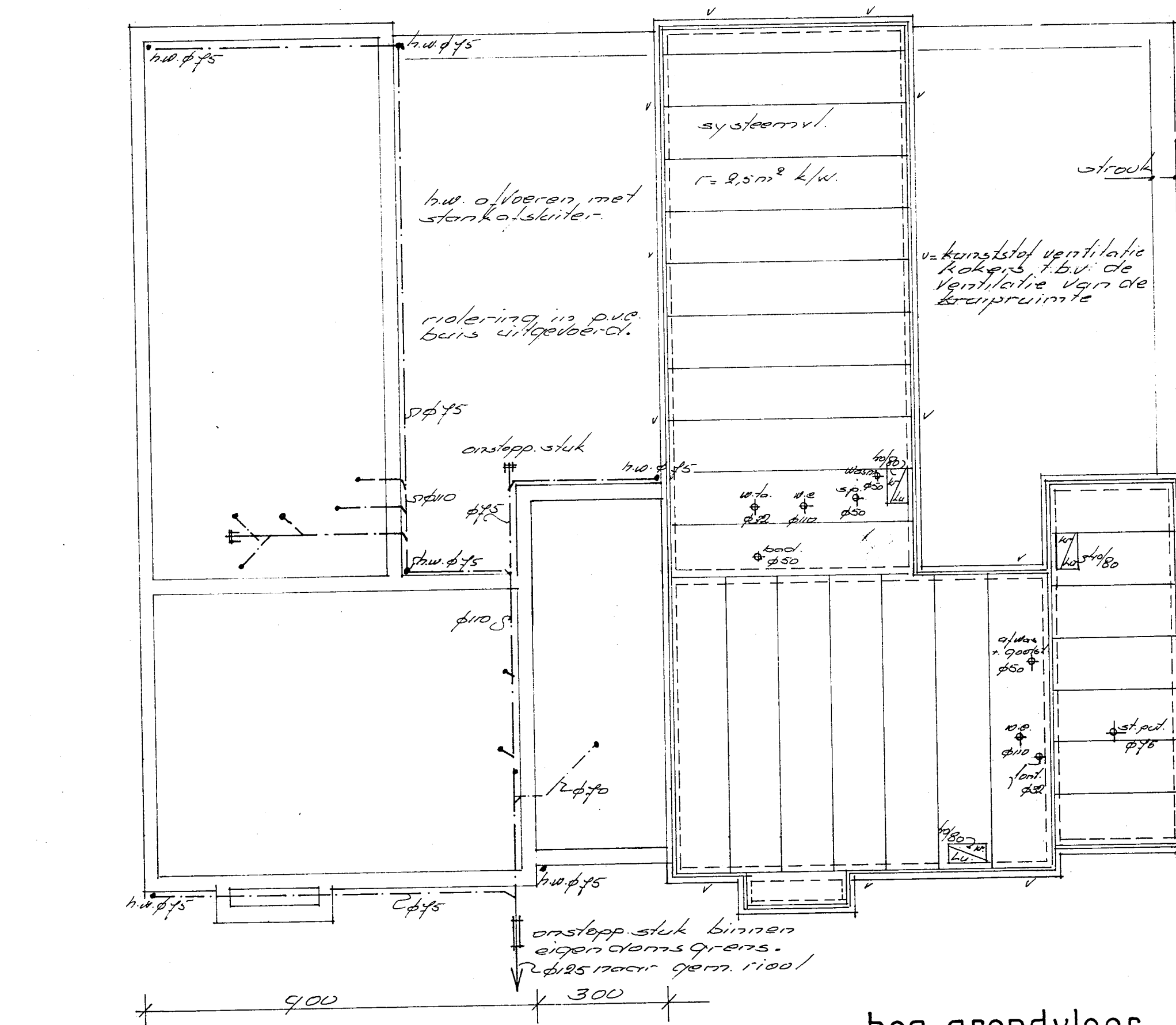


tuinmuur



plattegrond

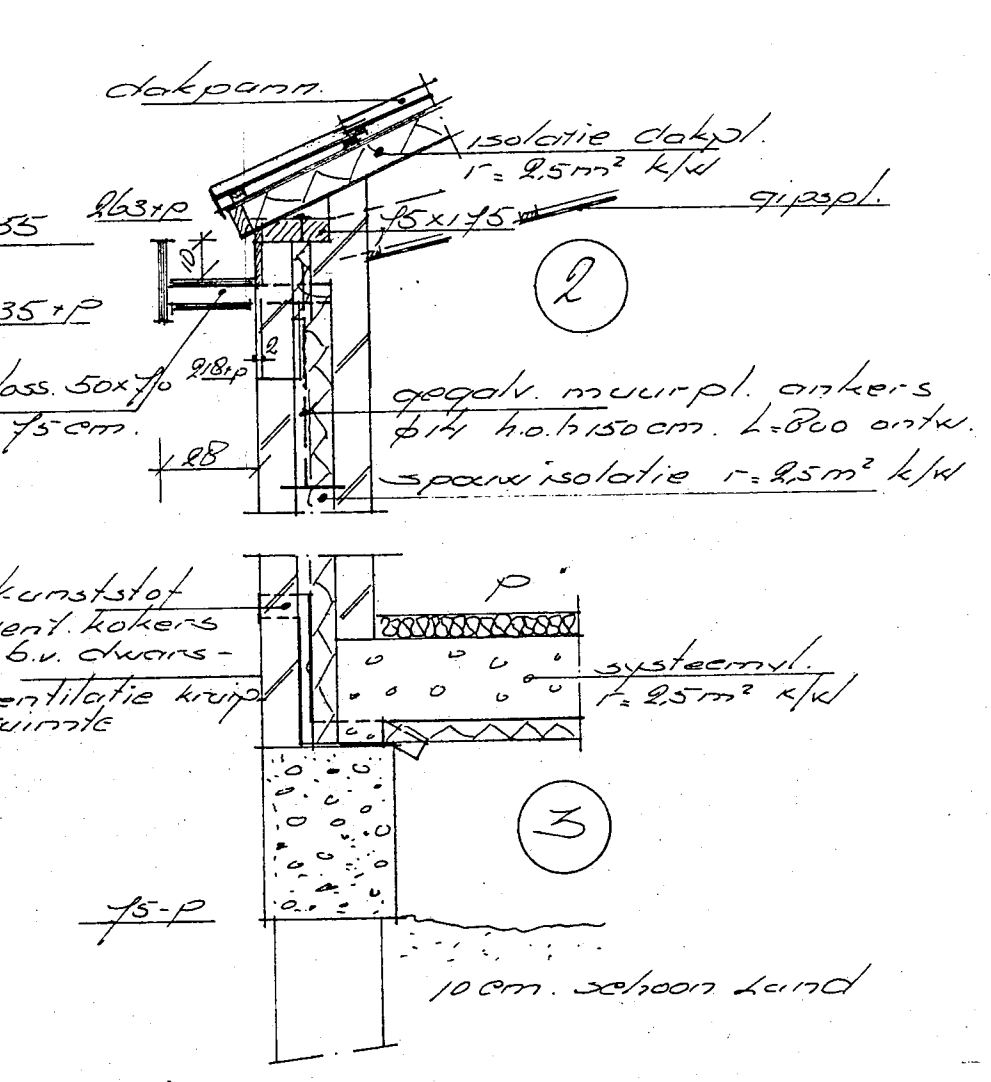
opp. beg. gr.	161 m²	845 m²	137 m²
tot. geb. opp.			137 m²



doorsnede a-a

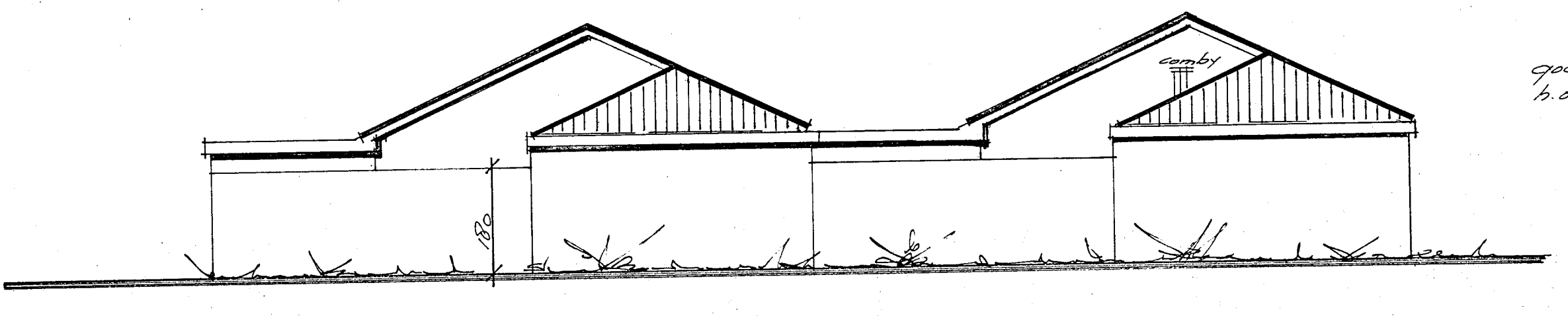
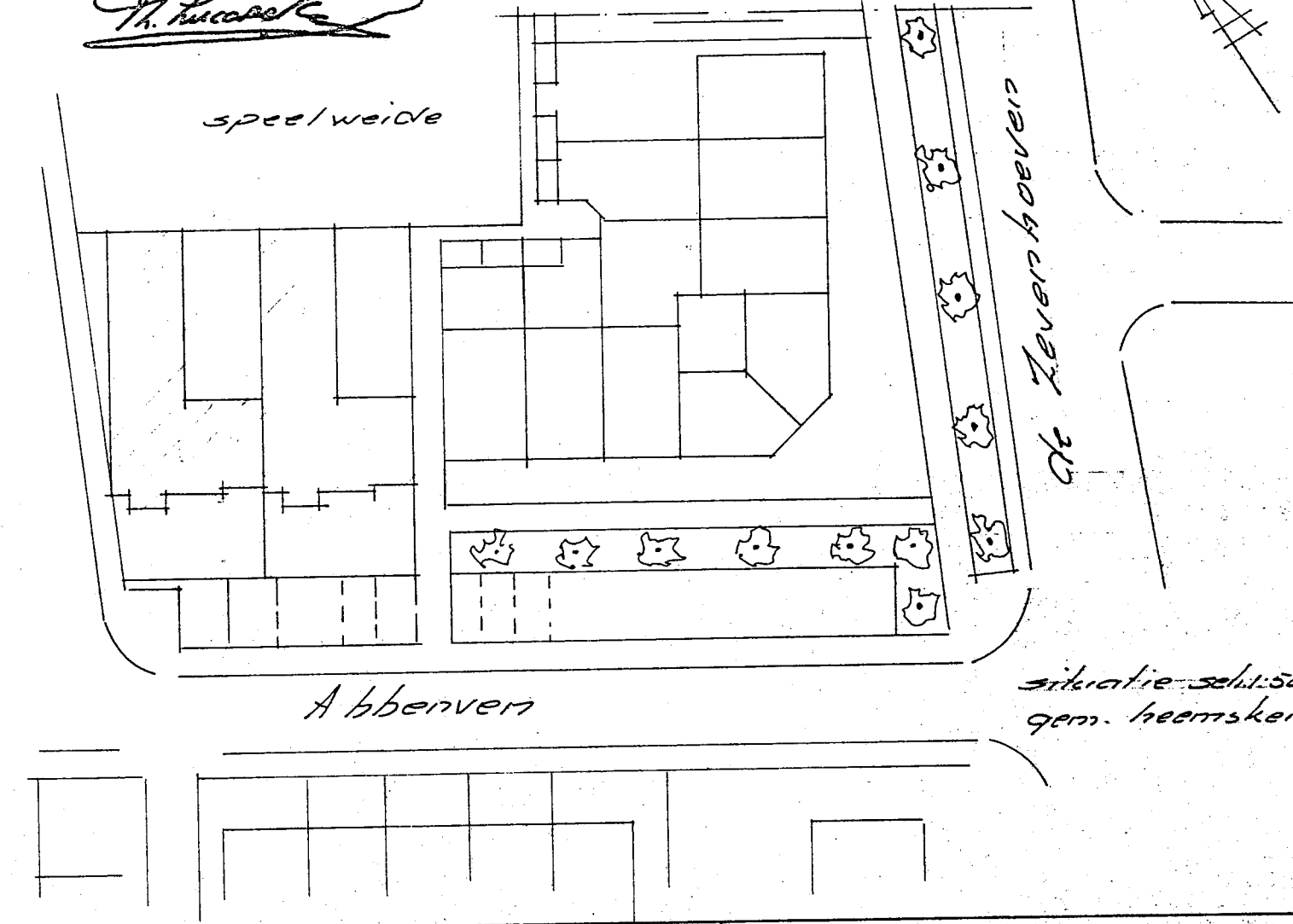
Behoort bij besluit van de Raad B. en W. van Heemskerk dd. 15 NOV. 1994 no. 232 Mij bekend. 1993 De Secretaris van Heemskerk.

fundering - riolering



40%	streek	m²	tot. m²
a	3.41	3.41	
b	6.6	6.6	
c	1.96	3.92	
d	3.04	6.08	
e	3.66	3.66	
f	3.91	3.91	
g	3.92	3.92	
h	8.72	8.72	

zelfdringingswanden uit te voeren als 'florin brandwerende' deuren (als slompe deuren) met een brandw. van 15min. t.b.v. geluidoverdracht - zo d.b.a.



achtergevel

gevelsteen hardgr. w.f. geel
kalkzandsteen
dakpannen smelotek bruin
kozijnen, boesdelen + dakranden gebr. wit

deuren ramen; groen

Bouwbedrijf Gerrits & Sinnige b.v.
timmerwerf 75 h.kerk. 02510-39386

plan voor het bouwen van 2 patio bungalowen aan de Abbarven te Heemskerk

gev. Jerr. 94 sch. 1.100 get. sept. 93
gev. Sinn. 94 sch. 1.100 get. sept. 93
gev. 02510-39386

clon. 232-93

vervolg, zie bl. 2. ✓