

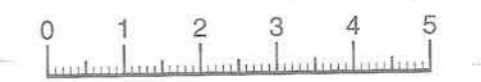
SITUATIE schaal 1:1000  
Gemeente HEEMSKERK  
Kad. sectie A nr. ....

- \* Hal 4 is nieuw en wordt in verbinding getrokken bij hal ten 3 waardoor er een groter brandcompartiment ontstaat (c).
- \* Zie voor brandpreventieve voorzieningen tekening G. 20622-1.

Renvooi bezettingsgraad (volgens B.B. 2003)

ruimte	gebr. opp. m <sup>2</sup>	aantal pers.	bezettingsgraadklasse
a	288,8	14	B4
b	493,6	6	B5
c	1361,1	13	B5

**revisie**  
Behoort bij besluit van  
de raad van 20050330  
B. en W. van Heemskerk  
10 JAN 2006  
garrons dezer,  
Mij bekend,  
De secretaris van Heemskerk



**ART i TECH** BOUWKUNDIG ADVIESBURO  
N.A. GROEN VRIJBURGLAAN 12, 1962 VA HEEMSKERK  
TEL.: 0251 - 234400 - FAX 0251 - 234496

plan voor brandpreventieve voorzieningen in het  
bedrijfspannd van Visser & Smit Hanab Installatie  
b.v. aan de Ambachtsring 14 te Heemskerk. -

gebouwindeling in brand/rookcompartimenten.

SCHAAL: 1:200	GETEKEND: Sp.	PLAN: G.20622
DATUM: 26 juni '06	BLADMAAT: 300 x 841	BLAD: 2.
GEWIJZIGD:		