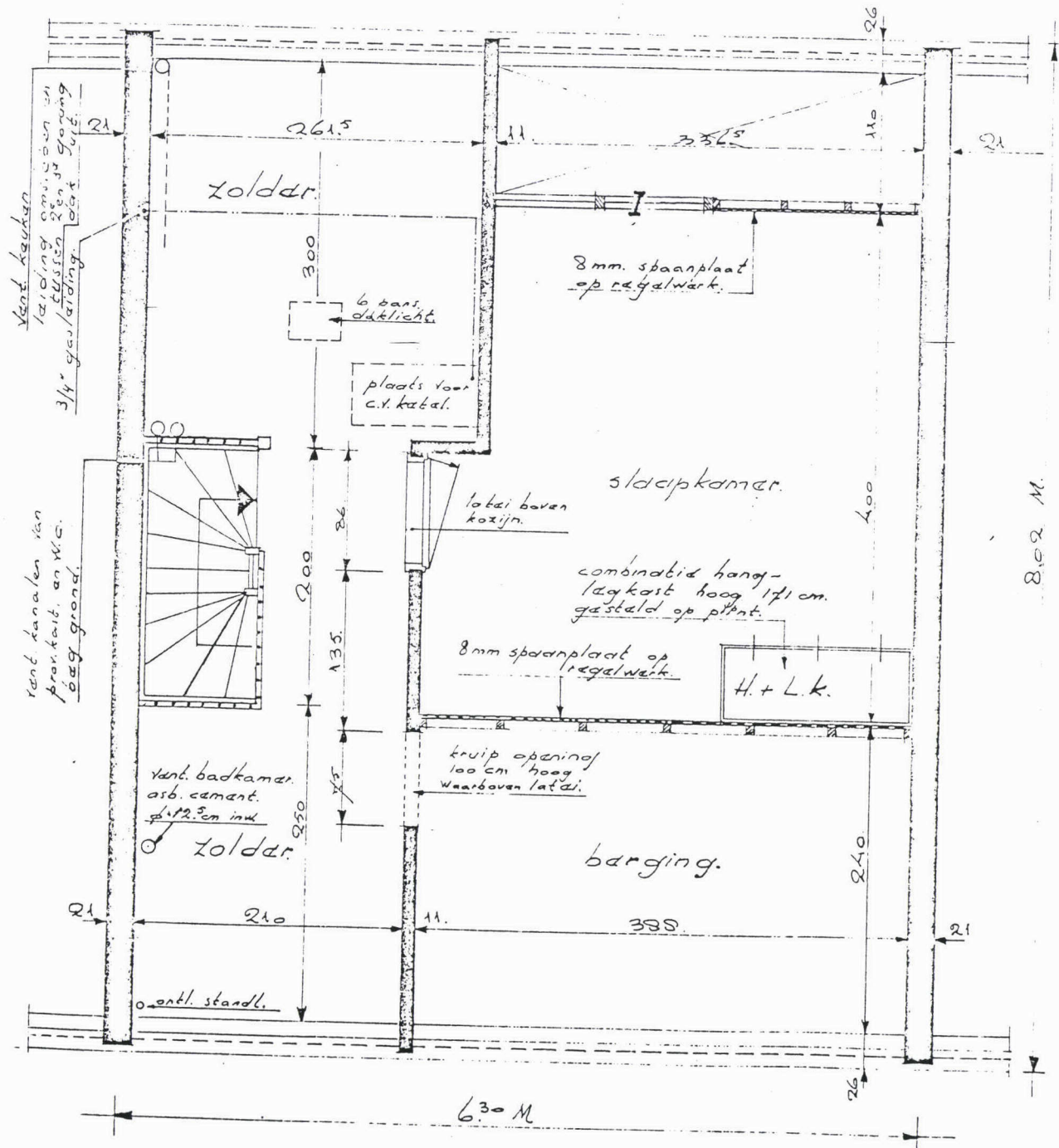


TYPE SK-6.30

Blad 5.A

in bevandorpel van aên der zolderkammern.
ventilatië schuif aanbrengen



ZOLDERVERDIEPING.

1A 50.

RENVOL.

- = Metselwerk kalkzandsteen resp. kalkzandsteenblokken.
- = Metselwerk gavalsteen.
- = Metselwerk gavalklinkers.
- = Metselwerk kalkzandsteenklinkers.
- = Metselwerk drifsteen.
- = Gwaaipand beton.
- = Stampbeton 1:3:5.
- = Systeemvloer incl. 3cm afvalvlag.
- H.k. = Hangkast.
- L.k. = Lagkast.
- M.k. = Matarkast.
- X = Balk, Gording of Stormanker.
- ∩ = Muurplaat-anker.
- X— = Bouwmuur-anker.
- X—X = Strijkbalk-anker.
- o h.w.a. = Hemelwater afvoer.
- o o. = Ontstoppingsstuk.
- s.l. = Standleiding.
- = P.V.C. leiding.
- = Binnendeurkozijnen voorzien van bovenlichten.
- W.M.P. = Watermeterput.
- = Closetpot.
- = Wastafel, resp. fontainbak in w.c.
- ∨ = Ventilatië.
- M.R. = Muisdichte rooster.
- = Ventilatië-kanaal.
- C.V. = Centrale Verwarming.

SPANNING CENTRAAL EIGENDOMBEHEER

TYPE - SK-6.30.

BESTEKTEKENING.

25-3-71	h.s.p.	gew.	gew.	schaal 1:100	25-3-71
25-3-71		gew.	gew.	1:50 + 1:20	SK-6.30
				form.	21 x 30.