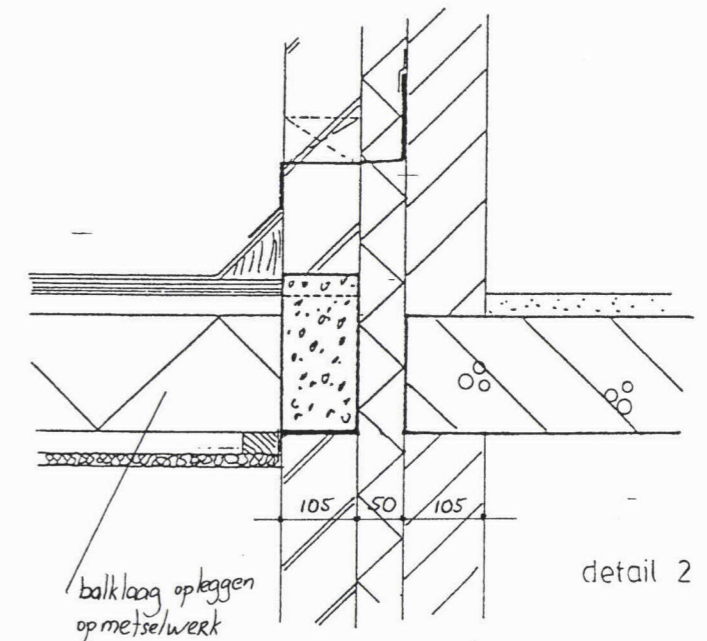
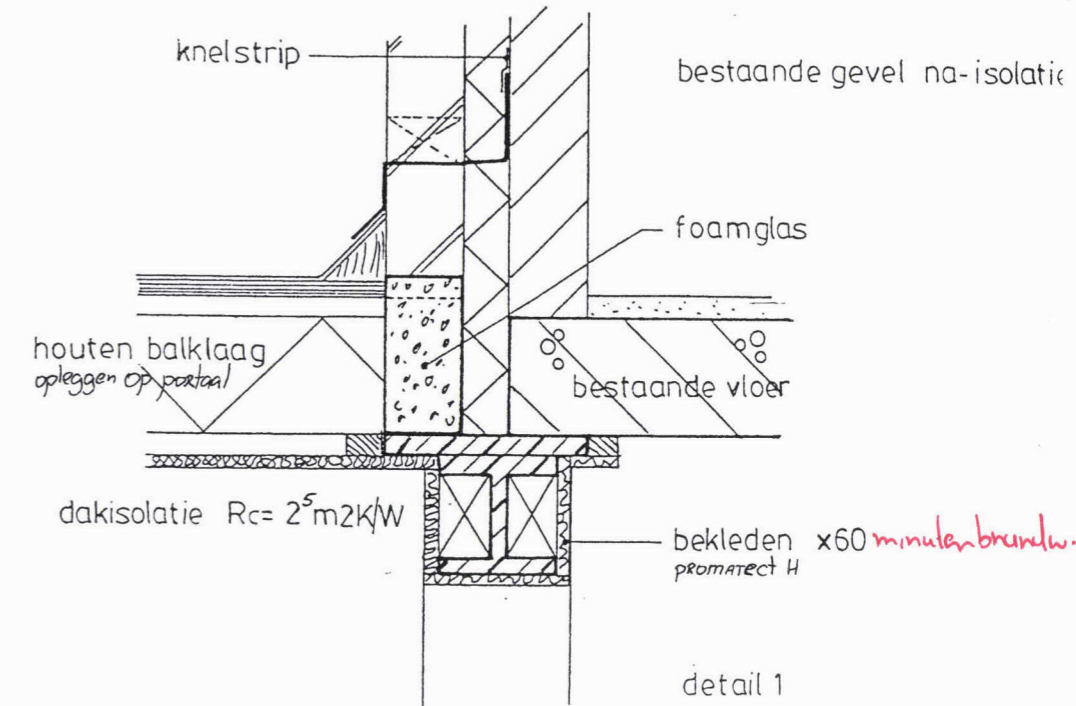
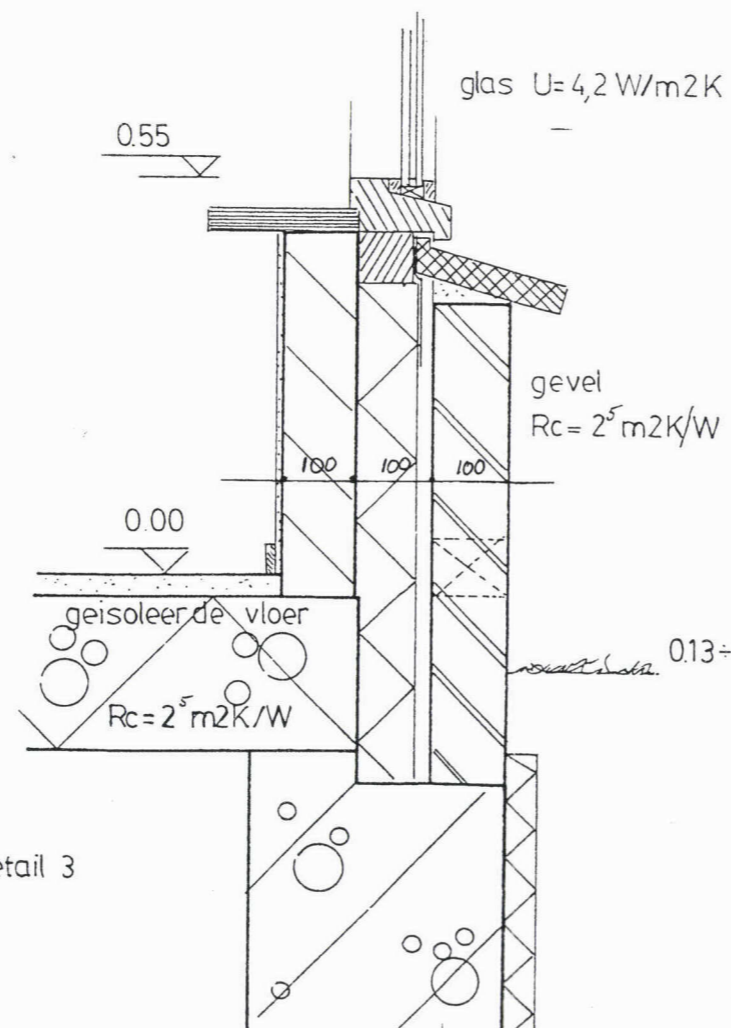


HOOGTE-DOORSNEDEN. AA



NIEUWE TOESTAND



detail 3

Renvooi

Gevels	Rc = 2,5 m2K/W
buitenblad:	metselwerk, overeenkomstig bestaand
spouw	80 mm minerale wol
binnenblad	kalkzandsteen
kozijnen	hout, overeenkomstig bestaand
glas	isolerend U = 4,2 W/m2K
raamdorpels	raamdorpelstenen, overeenkomstig bestaand
boeiboord	hout, overeenkomstig bestaand
goet erker	kunststof
h.w.a.	kunststof

Vloer Rc = 2,5 m2K/W

Dak	Rc = 2,5 m2K/W
hout	balklaag 70 x 180 mm h.o.h.600 mm
bedekking	niet brandgevaarlijk, bitumen
plafond	gipsplaten
erker	pannedak, overeenkomstig bestaand

Stalen draagconstructie 60 minuten brandwerend bekleden PROMATECT-H
 Fundering doorzetten tot 600 mm onder maaiveld

zie ook.